

数字で見る **三股町**



宮崎県北諸県郡三股町

令和6年3月刊行

発刊に当たって

ここに、統計ミニハンドブック「数字で見る三股町」を刊行します。

本書は、“自立と協働が織りなす 元気あふれるまち 三股”をめざす本町の現状とその発展の推移を正しく認識し、理解していただくために本町の人口や財政、産業、教育、文化など各分野にわたる基礎的な統計資料を集録したものです。

本町行政の基礎資料として、ご利用いただければ幸いです。

最後に、本書の刊行に当たり、貴重な資料をご提供いただきました関係各位に深く感謝の意を表しますとともに、今後とも一層のご指導・ご助言を賜りますようお願い申し上げます。

令和6年3月

三股町長 木佐貫 辰生

町章



町章は、町の木「イチヨウ」を図案化したもので、外形は丸く円満で、輪、すなわち和やかさを表わし無限を意味しています。

なお、イチヨウの葉は、扇形で、前途洋々たる希望と将来に向かって躍進する文教のまち三股を象徴し、三股町の「三」をイチヨウの葉で近代的にデザインしたものです。

町民憲章

わたしたち三股町民は、先人の偉業に学び、郷土愛と開拓精神をもって、明るく豊かな町をつくるために、この憲章を守ります。

- 一、常に新しい希望をもって、郷土の開発につとめましょう。
- 一、教育を尊び、青少年を健やかに育てましょう。
- 一、環境を清潔にし、健康の増進につとめましょう。
- 一、生活をくふうし、よりよい風習をつくりましょう。
- 一、力をあわせ、ねばり強く、住みよい町を築きましょう。

(昭和39年1月4日制定)

(平成11年4月1日改正)

三股町の将来像

『 自立と協働が織りなす
元氣あふれるまち
三股 』

基本理念

自主自立のまちづくり
参画・協働のまちづくり
快適環境のまちづくり
安心・安全のまちづくり

基本方針

豊かな自然と共生し、安全で快適に暮らせる定住のまちづくり
歴史と伝統を尊び、豊かな人間性と創造力を育む文教のまちづくり
やさしさとぬくもりにあふれ、みんなが支え合う生涯健康・福祉のまちづくり
活力ある未来を拓く、持続可能で強靱な産業のまちづくり
人々の英知と努力、協働で創る自主自立のまちづくり

町の花



サツキ

一年の中で五月といえば、とてもさわやかな気候の月です。また、植物や動物たちが冬の間に蓄えたエネルギーをもって活発に動き出す季節でもあります。

中でも、サツキは自然の躍動を象徴するように大きく強く咲き、集団的な美を誇る花でもあります。

心さわやかに永遠の発展を願って前進しようとする私たちの町の代表花です。

町の鳥



ホオジロ

ホオジロは翼長約7センチ、赤褐色で目の上の口から頬にかけて白斑があります。

変化のある美声で鳴き、昔から「一筆啓上仕り候」などと聞き慣らされており、声を楽しむ野鳥として、これほど私たちの心に残る鳥は少ないでしょう。

時代の移り変わりの中で昔の面影は薄くなりつつありますが、ホオジロには町のふるさとのイメージが残されています。幼き日の友であり、また遊び相手でもあったホオジロは、目立たぬ鳥ながらも何か忘れ得ぬ印象があります。

町の木

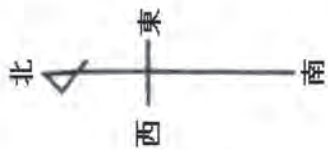


イチョウ

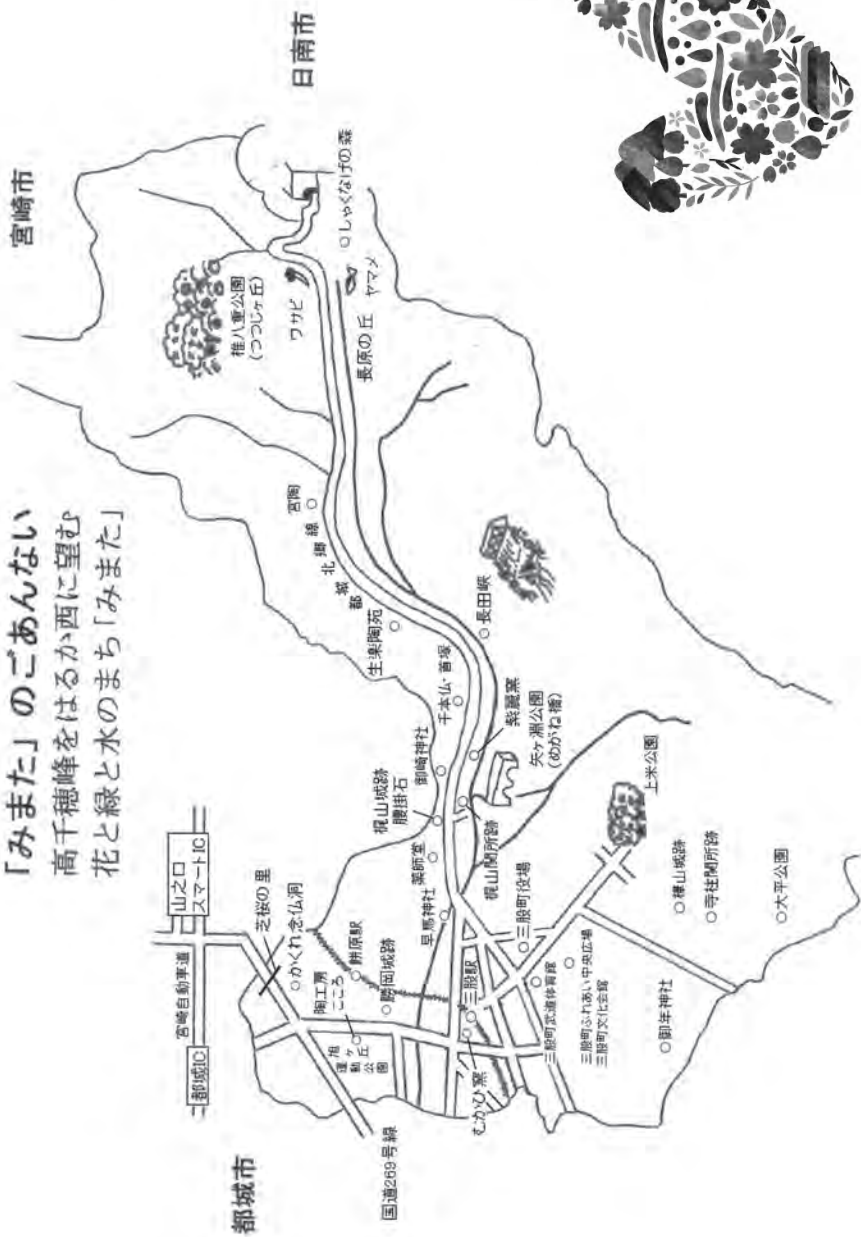
イチョウは、日本及び中国を原産とする落葉樹で、成長が早く寿命も長いことから、寺院や神社の境内、学校などには必ずといってよいほど植樹されています。

また、公園や街路の並木として風情を添えるほか、各種工作物の材料にも適しており、日常において親しみのある存在となっています。

イチョウの木にまつわる因縁、語り伝えの類も多くあり、躍進する三股町にふさわしい木です。



「みまた」のごあんない
高千穂峰をはるか西に望む
花と緑と水のまち「みまた」



三股町町民歌

黒木淳吉 作詞
園山謙二 作曲

一、東岳 山脈あおく

さわやかな 南の風
つぶらかな 瞳かがやく
明日の夢 希望をいただきて
ああわれら ともに手をとりに
ふるさとの 町を育てん
みんなの町 三股三股町

二、山田川 流れは清く

ゆたかなる 沃野はるかに
穂波ゆれ 陽光にそよぐ
よろこびの 歌声高く
ああわれら ともに肩くみ
ふるさとの 町を築かん
みんなの町 三股三股町

三、長田峡 紅葉にもえて

建設の 槌音ひびく
新しき 文化はなさく
生活の 窓に灯ともし
ああわれらともに輪になり
ふるさとの 町をのばさん
みんなの町 三股三股町

三 股 音 頭

一、春は二五の 早馬の祭り

ジャンカ馬やら 牛踊り
人もうかれる エエー
人もうかれる 花ざかり
三股よかとこ おじゃはんか
二、青葉を色どる つつじが丘よ
ゆれる日傘も 色添えて
花見踊りは エエー
花見踊りは 千鳥足
三股よかとこ おじゃはんか

三、暑い夏でも 長田の峡は

滝のしぶきに ぬれながら
鮎と鯉とに エエー
鮎と鯉とに ほだされる
三股よかとこ おじゃはんか

四、ゆれる稲穂は 黄金の波よ

梶山みかんも 色づいて
待つはあの娘の エエー
待つはあの娘の 晴姿
三股よかとこ おじゃはんか

五、稻荷神社に お願を立てりや

みんな明るく 幸せに
のびる三股に エエー
のびる三股に 光さす
三股よかとこ おじゃはんか

三 股 ば や し

八反ふじを 作
青江ひとみ 曲
唄 阿部八重子

ハ― 揃ろた揃ろたよ町中が揃ろた

春は早馬のチヨイトタロー踊り
笛や太鼓に浮かれて浮いて
ジャンカ馬さえ加勢にくるソレ
三股ばやしでシャシャンガシャン
みんな陽気にシャシャンガシャン

ハ― 人が見たがるまた行きたがる

夢の矢が測チヨイト長田峡
鯉と鮎とについ惹かされて
二セもオゴジョもいそいとソレ
三股ばやしでシャシャンガシャン
みんな陽気にシャシャンガシャン

ハ― さつき咲くころつつじが丘で

声をかけたがチヨイト縁むすび
今じゃ嬉しや沖水川に
映る影まで二人連れソレ
三股ばやしでシャシャンガシャン
みんな陽気にシャシャンガシャン

ハ― みかん色づく梶山あたり

そよる風吹きやチヨイト気にかかる
家の娘も色づく頃よ
せめて虫などつかぬよにソレ
三股ばやしでシャシャンガシャン
みんな陽気にシャシャンガシャン

ハ― 住めば都じゃほんに良か処じゃ

さあさあおじゃんせ
チヨイト踊いやんせ
納骨堂から御先祖さまも
町の繁栄を見てござるソレ
三股ばやしでシャシャンガシャン
みんな陽気にシャシャンガシャン

” ”

” ”

” ”

” ”

” ”

利用される方に

1. 本書は、三股町の各般にわたる統計資料を集録したものです。
2. この資料は、主に官公庁からの報告によるもの、または本町で直接収集したもので資料の出典を各表の下部に掲げてあります。
- 3 期間について、「年次」とあるのは、1月1日から12月31日まで、「年度」とあるのは、4月1日から翌年3月31日までの期間です。
4. 数字の単位未満については、原則として四捨五入、または切り捨てをしたため、総数と内訳が一致しない場合があります。
5. 統計表中の符号の用法は次のとおりです。

「 〇 」 単位未満

「 ー 」 皆無又は該当数字なし

不詳

「 X 」 該当数字はあるが、統計法上公表を差し控えたもの

「 △ 」 負数(減少をあらわす)

※数値が空欄となっている箇所は、本書の発刊以降に明らかとなる予定、または、当該数値のない箇所です。

6. この統計書についての疑義、詳細な内容については、企画商工課企画政策係に照会してください。

総目次

1 総	説	1
2 土	地	17
3 人	口	21
4 国	勢 調 査	26
5 農 林 水 産 業		35
6 建	設	40
7 上 下 水 道		47
8 事 業 所		48
9 製 造 業		50
10 商 業		51
11 社 会 保 障		54
12 保 健 ・ 医 療 ・ 環 境		61
13 火 災 ・ 交 通		66
14 教 育 ・ 文 化		67
15 行 政 ・ 議 会 ・ 選 挙		73
16 財 政		87
17 所 得		91
18 付 表		95

目 次

1 総 説

1 町政のあゆみ	1
----------	---

2 土 地

2 位置・面積・沿革等	17
3 利用区分別土地利用	18
4 都市計画区域用途地域別指定状況	18
5 農業振興地域の土地利用状況	18
6 地目別土地面積及び評価額	19
7 宅地の状況	19
8 地目別土地状況	20

3 人 口

9 人口の推移及び密度	21
10 自然動態人口及び婚姻離婚	22
11 社会動態人口(県内・県外別)	22
12 社会動態人口(男女別)	22
13 行政区別人口及び世帯数	23
14 外国人国籍別登録者数	25

4 国勢調査

15 国勢調査人口の推移	26
16 年齢別・男女別人口	27
17 地区別世帯数及び人口	29
18 住居の種類別、住宅の所有の関係	30
19 産業(大分類)、男女別15歳以上 就業者数	30
20 宮崎県内の世帯数・人口・面積	31
21 年齢(各歳)男女別人口、年齢別割合、 平均年齢、年齢中位数	33
22 令和2年国勢調査 主要指標	34

5 農林水産業

23 農家数の推移	35
24 年齢別農家世帯員数の推移	35
25 就業状態別15歳以上 農家世帯員数の推移	35
26 主業・副業別農家数の推移	35
27 集落別農家数・農家人口及び 経営耕地面積	36
28 農地の転用・移転件数及び面積	37
29 経営耕地面積の推移	37
30 農業就業人口	39
31 家畜を販売目的で飼養している 経営体数と飼養頭羽数	39
32 農業産出額の推移	39

6 建 設

33 町内道路の状況	40
34 町道の整備状況	41
35 町内橋梁の状況	41
36 建築確認申請件数 (1) 用途・工事別	42
(2) 構造別	42
(3) 階数別	42
37 町営住宅管理状況	43
38 県営住宅管理状況	43
39 家屋の状況	43
40 公園数及び面積の推移	44
41 都市公園一覧表	44
42 木造用途別課税家屋	45
43 非木造用途別課税家屋	45

7 上下水道

44 上下水道給水人口・配水量・給水量 有収率の推移	47
45 上下水道水源地別給水能力	47
46 上下水道管敷設の状況	47
47 下水道施設及び普及状況	47

8 事業所

48 産業(大分類)別事業所数 従業者数の推移	48
49 産業(大分類)別、従業者規模別 事業所数・従業者数(民営)	49
50 産業(大分類)別、経営組織別 事業所数、従業者数	49

9 製造業

51 事業所数・従業者数・製造品出荷額 ・現金給与額(従業員4人以上)	50
52 産業(中分類)別事業所数・従業者数 ・製造品出荷額(従業員4人以上) ..	50

10 商業

53 商業の推移	51
54 産業分類別の商店数、従業者数、 年間商品販売額、売場面積	51
55 宮崎県内の事業所数、就業者数、 年間商品販売額、売場面積	52
56 宮崎県内の産業分類別事業所数、..... 従業者数、年間商品販売額、売場面積	53

11 社会保障

57 身体障害者手帳所持者数	54
58 児童手当等の受給状況	54
59 老人ホームの措置状況	54
60 国民健康保険状況	55
61 後期高齢者医療状況	55
62 国民年金被保険者状況	55
63 国民年金受給権者状況	55
64 老齢福祉年金	56
65 保育所・認定こども園別状況	57
66 保育所の概況	58
67 放課後児童クラブの状況	59
68 認定こども園の概況	60
69 介護保険事業状況	60
70 福祉施設	60

12 保健・医療・環境

71 保健活動	
(1)母子保健事業	61
(2)予防接種事業	61
(3)健康づくり地区活動	61
(4)特定健診・特定保健指導	62
(国民健康保険)	
(5)健康増進事業	62
72 献血実施状況	63
73 し尿処理状況	63
74 年度別ごみ発生量	64
75 公害苦情件数	
(1)公害の種類別処理件数	65
(2)被害の発生地域別処理状況 ..	65
76 リサイクル事業	65

13 火災・交通

77 出火件数及び被害額	66
78 交通事故死傷者数	66

14 教育・文化

79 幼稚園の概況	67
80 小学校数及び学級数	67
81 小学校学年別児童数	67
82 中学校数及び学級数	68
83 中学校学年別生徒数	68
84 中学校卒業後の進路状況	68
85 図書館利用状況	69
86 史跡・文化財・民族芸能	71

15 行政・議会・選挙

87	歴代町長	73
88	歴代副町長	74
89	歴代教育長	75
90	歴代収入役	76
91	名誉町民	77
92	ふるさと大使	78
93	歴代町議会議長	79
94	歴代町議会副議長	80
95	町議会一覧	81
96	町議会開催日数及び傍聴者数	82
97	議決事件及び議決態様	
	(1)町長提出	82
	(2)議員提出	82
98	請願・陳情の処理状況	83
99	議員の性別・在職年数・年齢・ 党派の状況	
	(1)性別	83
	(2)在職年数	83
	(3)年齢	83
	(4)党派	83
100	選挙人名簿登録者数	84
101	選挙投票状況	85

16 財政

102	歳入・歳出決算の推移	87
103	一般会計歳出決算額の性質別構成	87
104	一般会計歳入歳出予算額及び決算額	89

17 所得

105	市町村民所得	91
106	町内総生産	93

18 付表

107	三股町行政機構図	95
108	三役等名簿	96
109	誘致企業一覧	97
110	観光	98
111	町内主要施設等一覧	99
112	計量単位換算表	101
113	令和6年年齢早見表	102

1 総説

1. 町政のあゆみ

西 暦	年号月	事 項
1948	昭和 23年 5月	町制を施行
	6月	各学校PTA結成 6・3制による中学校建設（第1期）
1949	24年 4月	三股町青年連絡協議会結成 三股町婦人連絡協議会結成 梶山小2階建校舎竣工
	5月	三股中学校舎竣工（第2期）
1950	25年 2月	三股町PTA連絡協議会結成
	10月	都市計画区域の決定（町全域） 6・3制による中学校建設（第3期）
1951	26年 4月	町長選挙 桑畑政冲氏当選
	10月	1戸10羽養鶏を推進
1952	27年 9月	町営住宅建設（山王原7戸、勝岡3戸）
1953	28年 1月	長田小現在地の校舎移転新築
	12月	三股小北側校舎竣工 町営住宅建設（山王原1戸、勝岡1戸、東原6戸、長田2戸）
1954	29年12月	三股町国民健康保険病院開院 町営住宅建設（山王原6戸、長田2戸、塚原8戸、町前4戸、榎堀15戸、蓼池5戸）
1955	30年 4月	町長選挙 桑畑政冲氏当選
1957	32年 8月	町長選挙 大河内利雄氏当選
	10月	勝岡小校舎改築竣工
	11月	都市計画街路事業に着手 都城三股線（都三線）改良舗装着工
1958	33年 4月	三股町体育協会結成
	6月	三股町民歌、三股音頭制定
	7月	三股町土地改良協会設立
	10月	三股町社会福祉協議会発足 民生委員誕生
1959	34年 4月	家畜診療所開設
	5月	各小学校ミルク給食開始 三股小鉄筋校舎2階建竣工
		町営住宅建設（町前4戸、榎堀16戸）

西 暦	年号月	事 項
1960	昭和35年 3月	三股町中央公民館落成
	4月	三股中学校長田分校独立 町営住宅建設（町前4戸、榎堀31戸）
1961	36年 4月	各小学校A型給食開始（長田小を除く）
	7月	三股町史刊行
	8月	町長選挙 大河内利雄氏当選 町営住宅建設（町前6戸、長田15戸、牧野4戸、栗原10戸、 蓼池5戸） 国民年金制度発足
1962	37年10月	長田小A型給食開始 町営住宅建設（射場前31戸、宮村4戸）
1963	38年 4月	三股町老人ホーム「清流園」開設
	8月	広報みまた発刊
	10月	三股中ミルク給食開始 町営住宅建設（中央12戸、榎堀24戸） 三股町大型農機具利用組合設立
1964	39年 1月	町民憲章制定
	3月	三股小鉄筋校舎2階建竣工
	4月	地区公民館制度発足 都三線にバス開通
	5月	都島（現農業）高校三股牧場開設
	9月	都城商工（現都城東）高校開校
	12月	新馬場陸橋完成 町営放牧場完成 町営住宅建設（中央16戸、榎堀12戸、蓼池4戸、牧野4戸）
1965	40年 3月	三股町体育館落成 三股小鉄筋校舎2階建竣工
	4月	餅原駅完成
	8月	町長選挙 大河内利雄氏当選
	11月	第4地区公民館落成 町営住宅建設（塚原18戸、植木6戸、花見原18戸）
1966	41年 4月	三股町学校給食センター落成 ホームヘルパー設置

西 暦	年号月	事 項
1966	昭和41年5月	各学校完全給食開始
	9月	健康文化都市宣言
	11月	第3地区公民館落成
	12月	町営住宅建設（塚原47戸、中原10戸、植木原4戸、花見原10戸） 社会福祉法人三股町社会福祉協議会発足
1967	42年11月	町営住宅建設（塚原34戸、蓼池18戸、餅原8戸、勝岡20戸）
1968	43年 3月	優良町として全国町村会より表彰される
		三股中新校舎3階建竣工
		第7地区公民館落成
		第2地区納骨堂落成
	5月	三股町老人福祉センター落成
	9月	消防本部県消防操法大会優勝
	12月	都北衛生センター落成 町営住宅建設（餅原13戸、宮下47戸、天神原20戸）
1969	44年 1月	「三股の今日を築いた人々」刊行
	3月	野崎重則初代村長の胸像建立 第6地区公民館落成
	7月	集中豪雨により勝岡新坂で女子中学生4名死亡 町保留牛制度開始
	8月	町長選挙 大河内利雄氏当選
	12月	中央地区、植木、第7地区納骨堂落成 三股町畜産振興会発足
		町営住宅建設（中原72戸）
1970	45年 2月	三股中新校舎3階建竣工
	3月	岩下橋拡張工事竣工
	8月	椎八重公園落成
	11月	町営住宅建設（中原50戸） 田上、梶山、寺柱、勝岡、前目、小鷺巣納骨堂完成 五本松土地区画整理事業着工
		市街化区域及び調整区域決定
	12月	椎八重公園に山清荘が完成 旭ヶ丘運動公園事業着工

西 暦	年号月	事 項
1971	昭和46年 8月	役場現在地に移転 新庁舎落成 町章、町の木・花・鳥を制定
	11月	町営住宅建設（五本松48戸） 大鷲巣、餅原、長田納骨堂落成
1972	47年 1月	今市橋完成 国民年金受給者協会発足 大字「宮」を「宮村」に統一
	3月	三股駅が東都城駅となる
	4月	三股東中の統廃合
	7月	稗田土地区画整理事業着工
	10月	運動公園野球場完成記念町民体育大会
	11月	町営住宅建設（五本松86戸）
	12月	長田へき地保育所開設
	1973	48年 2月
5月		三股町中央公民館、図書館落成 三股町讃歌、三股ばやし制定
8月		町長選挙 田中康稔氏当選
11月		畜産センター完成 町営住宅建設（今市10戸） 早馬近隣公園完成
1974		49年 3月
	9月	第2部県消防操法大会優勝
	11月	町営住宅建設（今市10戸）
1975	50年 1月	五本松土地区画整理事業竣工
	4月	予防接種を無料化
	6月	上水道第4次拡張工事に着手 地籍調査開始
	11月	町営住宅建設（今市20戸）
1976	51年 3月	第2地区公民館落成
	4月	三股町商工会館落成
	10月	消防補給車を本部に配備
	11月	町営住宅建設（稗田24戸）
1977	52年 5月	東都城駅コンテナ駅として発足

西 暦	年号月	事 項
1977	昭和52年8月	町長選挙 田中康稔氏当選
	11月	武道体育館、弓道場が完成
	12月	町営住宅建設（稗田36戸）
1978	53年 1月	稗田土地区画整理事業竣工
	2月	勤労者体育センター落成
		第5地区公民館落成
	5月	廃棄物処分場を新設
	9月	町長選挙 桑畑三夫氏当選
	11月	町制施行30周年記念式典
	12月	新馬場土地区画整理事業着工
1979	54年 1月	母子世帯医療費助成開始
	2月	梶山小校舎改築完成
	3月	町営住宅建設（唐橋24戸）
		三股町老人ホーム「清流園」移転新築
	10月	旭ヶ丘球場で国体軟式野球（青年男子）開催
1980	55年 3月	第4地区公民館落成
	4月	第8・第9地区公民館発足（第1地区分割）
	9月	消防本部県消防操法大会優勝
	12月	防災行政無線を設置
1981	56年 1月	町立病院に歯科を新設
	2月	勝岡小、宮村小校舎改築完成
		町営住宅建設（山王原12戸）
		四半的弓道場完成
1982	57年 3月	町営住宅建設（南原12戸）
	9月	旭ヶ丘ソフトボール場夜間照明施設完成
		町長選挙 桑畑三夫氏当選
	11月	都北衛生センター改築完成
1983	58年 2月	長田小校舎改築完成
	3月	町営住宅建設（南原12戸）
	4月	上水道第5次拡張事業に着手
	7月	新馬場土地区画整理事業竣工
1984	59年 3月	第8地区公民館落成
		広域農道が完成

西 暦	年号月	事 項
1984	昭和59年 3月	町営住宅建設（唐橋16戸）
	5月	体力づくり運動モデル町の指定
1985	60年 2月	都城農高三股牧場現在地に移転 第9地区公民館落成
		町営住宅建設（唐橋16戸）
	3月	新馬場近隣公園開設 新ひむかづくり運動町民会議発足
	11月	三股町史改訂版刊行
1986	61年 3月	三股駅名が復活 花見原土地区画整理事業竣工
		町営住宅建設（唐橋16戸）
	9月	町長選挙 桑畑三夫氏当選
1987	62年 3月	町営住宅建設（長田10戸）
	7月	三股町壮年連絡協議会発足
	11月	100歳長寿者3名が誕生
1988	63年 3月	第1地区公民館落成 三股橋の架け替え完成
	6月	宮村郷土史刊行
	11月	町人口が2万人に到達
1989	平成 元年 2月	在宅老人デイ・サービスセンター完成
	4月	三股西小開校
	5月	置村100年・町制40周年記念式典開催 シルバー人材センター発足
1990	2年 4月	しゃくなげの森オープン
	9月	町長選挙 福永昌徳氏当選
	10月	役場（第2・第4）土曜閉庁制実施
1991	3年 2月	役場庁舎増改築が完成
	3月	給食センター移転新築落成 殿岡生活改善センター落成
		第三次三股町総合計画策定
	4月	宮崎産業経営大学が開学
	11月	住民・印鑑登録の電算処理開始（総合行政システム稼働） 第1回三股町ふるさとまつり

西 暦	年号月	事 項	
1992	平成4年 4月	29の自治公民館が発足 税・福祉・水道の電算処理開始	
	9月	長田辺地総合整備計画策定	
	10月	住宅の電算処理開始	
1993	5年 3月	高才原大橋が完成 三股町健康管理センター落成 第3地区公民館落成 町営テニスコート完成 三股派出所が現在地に移転 特別養護老人ホーム「三光苑」開設	
	7月	国際交流員を設置	
	10月	奨学金の電算処理開始	
	1994	6年 3月	長田峡橋が完成 第7地区公民館が落成
		4月	役場完全週休二日制実施 健康管理の電算処理開始
9月		町長選挙 山元勝博氏当選	
1995	7年 9月	10月 梶山農業集落排水事業竣工 一般廃棄物最終処分場建設工事着工	
1996	8年 3月	第6地区公民館落成 第三次総合計画後期基本計画策定	
	8月	第1回三股町花火大会	
	10月	第1回三股町社会福祉大会	
	12月	庁内LAN運用開始	
1997	9年 2月	中学校運動場整備工事竣工	
	3月	一般廃棄物最終処分場落成 レジデンスパーク整備事業幹線排水路竣工	
	4月	過疎地域定住促進奨励金交付事業開始	
	7月	温泉掘削着工	
1997	9年12月	「ハローダイヤルみまた」開局	
1998	10年 1月	公共下水道事業着工	
	5月	三股町町制施行50周年記念式典開催 名球会開催	

西 暦	年号月	事 項
1998	平成10年 9月	温泉掘削竣工 町長選挙 桑畑和男氏当選
	10月	エコフィールドみまた完成
1999	11年 4月	町議会議員選挙
	5月	ケーブルテレビ網敷設工事着工
	9月	介護保険システム稼動
2000	12月	三股町総合文化施設工事着工
	12年 3月	三股町墓苑高才原竣工
	8月	女性行政懇話会発足
2001	13年 3月	三股町総合文化施設竣工
	3月	第2地区交流プラザ落成 第四次三股町総合計画策定
	7月	庁内LAN経由インターネット利用開始
	10月	戸籍事務コンピュータ化 下水道処理施設(中央浄化センター)着工
2002	11月	三股町総合文化施設オープン
	14年 3月	三股町ホームページ開設
	4月	町税等の口座振替実施
	8月	住基ネットワーク稼動
	9月	町長選挙 桑畑和男氏当選
2003	12月	長田小体育館及びプール完成
	15年 1月	北諸地域任意合併協議会設立
	3月	温泉施設断念
	4月	町議会議員選挙(無投票) 税・福祉・住宅・奨学金システム、健康管理システム稼動 財務会計システム稼動
	8月	LGWAN(総合行政ネットワーク)導入
	12月	法定合併協議会不参加
2004	16年 2月	町体育館大規模改修
	4月	「行政改革元年」としての取組み
	12月	濁酒特区認定(九州で4市町)
2005	17年 2月	駅前トイレ完成
	3月	公共下水道供用開始

西 暦	年号月	事 項
2005	平成17年 3月 4月 8月 9月 10月 11月 12月	三股町総合福祉センター竣工
		三股町総合福祉センター「元気の杜」オープン 子育て支援センター設置(総合福祉センター内)
		中原団地建替事業着工
		梶山で台風14号により住宅裏山が崩れ2名死亡
		濁酒特区に伴う濁酒製造開始 九州初(そば道場百姓屋)
		医師会を三股町国民健康保険病院の指定管理者に指定
		都城北諸県広域市町村圏事務組合解散 (1市4町合併に伴う)
		都北衛生センター管理組合解散
		都城・北諸県公平委員会共同設置の廃止
		都城北諸県地域介護認定審査会共同設置の廃止
		都城・北諸県地域視聴覚教育協議会の廃止
		公共下水道事業の事務委託の廃止(船団方式事業)
2006	18年 3月 4月 5月 7月 8月 9月 10月	上米公園パークゴルフ場オープン
		小規模特認校制度スタート(長田小)
		自動体外式除細動器の設置 (役場庁舎内・中央公民館・文化会館・武道館)
		三股中学校整備事業着工
		三股町立図書館来館100万人突破
		町長選挙 桑畑和男氏当選
		長田地区簡易水道整備事業着工
2007	19年 4月 9月 11月	三股町コミュニティバスくいまーる運行開始 町議会議員選挙(定数18人→12人) 乳幼児医療費助成事業開始 特定不妊治療助成事業開始
		災害時における飲料水及び生活用水の確保に関する協定
		三股町総合文化施設南側駐車場整備竣工
2008	20年 5月 9月 11月	三股町町制施行60周年記念式典開催
		中原団地建替事業竣工
		三股中学校整備事業竣工
2009	21年 2月 3月	三股町産業会館落成
		長田地区簡易水道整備事業竣工 三股駅舎改修

西 暦	年号月	事 項
2009	平成21年 4月	町税・公共料金コンビ二収納開始 三股町立病院譲渡
	10月	都城広域定住自立圏形成協定締結
2010	22年 3月	勝岡小学校体育館整備事業竣工 三股駅前多目的広場整備事業竣工 蓼池公園整備事業竣工
	4月	宮崎県口蹄疫発生 三股町対策本部設置
	5月	三股町福祉・消費生活相談センター開設
	8月	三股町情報発信戦略事業開始 特定高齢者住宅改修費補助事業開始
	9月	町長選挙 木佐貫辰生氏当選
	10月	ファミリー・サポート・センターたんぼぼ開所
2011	23年 1月	縣市町村対抗駅伝競走大会「町村の部」優勝
	2月	新燃岳の爆発的噴火(町内一円降灰)
	3月	三股駅西側駐車場・駐輪場整備事業竣工 三股小、梶山小、宮村小体育館整備事業竣工 第五次三股町総合計画策定
	4月	町議会議員選挙 住宅リフォーム事業開始 宮村「眺霧台」分譲開始(21区画完売)
	12月	文化会館開館10周年記念事業「おはよう、わが町」公演
2012	24年 1月	縣市町村対抗駅伝競走大会「町村の部」連覇
	3月	塚原団地A棟建設工事竣工 三股町弓道場竣工 第1回三股町地区別対抗駅伝大会
	4月	町人口2万5,000人達成記念式典挙行
	6月	第1回みまた演劇フェスティバル「まちドラ！」
	10月	全国和牛能力共進会第9区(枝肉部門)連覇
2013	25年 1月	縣市町村対抗駅伝競走大会「町村の部」3連覇 文化会館「地域創造大賞(総務大臣賞)」受賞
	3月	塚原団地B棟建設工事竣工 まちづくり基本条例制定
	6月	第1回みまたものづくりフェア開催

西 暦	年号月	事 項
2013	平成25年 10月	ふれあい中央広場竣工 小中学校校務支援システム導入
2014	26年 1月	県市町村対抗駅伝競走大会「町村の部」4連覇 駅前ロータリー広場竣工
	2月	三股駅開業100周年記念式典
	3月	三股町アグレッシブタウン基本構想策定 役場太陽光発電パネル設置 長田地区住宅建設工事竣工
	4月	町史編さん事業開始(5ヶ年事業)
	8月	都城地区企業立地促進協議会設立
	9月	町長選挙(無投票) 木佐貫辰生氏当選
	10月	第1回文教フェスティバル
2015	27年 2月	都城市クリーンセンター竣工 武道体育館耐震補強・改修工事竣工
	3月	都城市郡医師会病院等新築工事竣工 防犯灯のLED化完了 防災行政無線のデジタル化整備完了
	4月	三股西小・三股小の「調整区域制度」導入 町議会議員選挙
	6月	きらめき土曜塾開講
	10月	三股町まち・ひと・しごと創生総合戦略策定 ジャンカン馬新厩舎完成 よかもん朝市100回
2016	28年 1月	第1回みまたん霧島パノラマまらそん開催 空き家等情報バンクの運用に関する協定書締結
	3月	西部地区体育館竣工 第五次三股町総合計画後期基本計画策定
	8月	上米公園パークゴルフ場9ホール増設オープン
	10月	環境保全協定(大栄環境㈱、㈱総合農林、三股町、 立会:宮崎県)締結
	11月	文化会館開館15周年記念事業「おはよう、わが町」公演
	12月	三股町弓道場観覧席竣工 公共施設等総合管理計画策定

西 暦	年号月	事 項		
2017	平成29年 1月	第2回みまたん霧島パノラマまらそん開催 三股町まち・ひと・しごと情報交流センター竣工 地域おこし協力隊2名着任		
		2月 三股西小第一放課後児童クラブ竣工		
		3月 避難誘導灯37基設置(各地区避難所、ふれあい中央広場周辺) 都城高専との包括連携協定締結 南九州学園との包括連携協定締結 長田へき地保育所閉所		
		4月 町制70周年記念フォトコンテスト開始 空き家等情報バンク活用促進事業補助金開始 スクールバス運用開始(梶山小・長田小)		
		6月 旭ヶ丘運動公園陸上競技場整備着工		
		7月 新農業委員会スタート		
		8月 ふるさと人材育成事業団沖永良部島派遣20周年 MUKASA-HUBとの包括連携協定		
		9月 アマチュア無線都城クラブとの包括連携協定		
		2018	30年 1月	第8回県市町村対抗駅伝大会「町村の部」優勝(5回目) 第3回みまたん霧島パノラマまらそん開催
				3月 三股勤労者体育センター改修竣工(三股町多目的スポーツセンター) 東原団地A棟完成 三股町都市計画マスタープラン策定
				4月 三股町地域雇用創造協議会設立
				5月 町制70周年記念ナンバープレート発行開始
				8月 交通死亡事故ゼロ表彰(2年目)
9月 町長選挙(無投票)木佐貫辰生氏当選 町議会議員補欠選挙(無投票) 台風24号による記録的短時間雨量記録(長田 120mm/h)				
2018	30年 10月	小・中学生の医療費助成制度拡充 町制施行70周年記念第32回芸能発表会(郷土芸能9団体出演) 三股中央浄化センター水処理施設増設工事着工		
		11月 町制施行70周年記念式典開催		
		12月 町制施行70周年記念フォトカレンダー配布		
		2019	31年 1月	第9回県市町村対抗駅伝競走大会「町村の部」連覇(6回目)

西 暦	年号月	事 項	
2019	平成31年 1月	第4回みまたん霧島パノラマまらそん開催	
		2月 ヤマト運輸(株)との包括連携協定	
		3月 東原団地B棟完成 三股町史発行(上・下巻) テニスコート3面増設竣工 旭ヶ丘運動公園陸上競技場整備一部竣工 養護老人ホーム清流園民間譲渡 三股町総合福祉計画策定 子どもの未来応援計画策定	
	4月	スクールバス2台運行 町議会議員選挙	
		令和元年 6月 五本松町営団地解体工事着工	
	7月	地域おこし協力隊1名着任	
	9月	三股町ホームページリニューアル	
	10月	地域おこし協力隊1名着任	
	11月	三股町名誉町民第7号(中村 修一氏)	
	12月	中央浄化センター内への汚泥等受け入れ施設の建設及び 操業に関する協定締結(今市自治公民館) よかもん朝市150回目	
	2020	2年 1月	第10回県市町村対抗駅伝競走大会「町村の部」三連覇(7回目) 第5回みまたん霧島パノラマまらそん開催 集落支援員1名委嘱
			2月 上水園「颯々」「パイオ茶」が米アカデミー賞祝賀会に採用 全小中学校教室エアコン設置完了 三股町新型コロナウイルス対策本部設置
			3月 第6部消防団詰所移転改築 三股町景観まちづくり計画策定 第2期三股町子ども・子育て支援事業計画及び第2期三股町 次世代育成支援行動計画(後期計画)策定 第2期三股町まち・ひと・しごと創生総合戦略策定 三股町交流拠点施設整備事業基本構想策定 第七次三股町行政改革大綱策定

西 暦	年号月	事 項	
2020		※新型コロナウイルス感染防止対策のため中止及び延期となった主なイベント <ul style="list-style-type: none"> ・第30回ふるさとまつり ・みまたモノづくりフェア2020 ・令和3年三股町成人式 ・第6回みまたん霧島パノラマまらそん ・東京2020オリンピック聖火リレー 	
	4月	宮村「小鷺巣」宅地分譲開始(3区画) 国の「緊急事態宣言」発令	
	5月	新型コロナウイルス感染症緊急経済対策室設置	
	10月	旭ヶ丘運動公園陸上競技場整備完了 三股町景観条例施行 ㈱テレビ宮崎との防災パートナーシップ協定締結 第一生命保険㈱との包括連携協定締結	
	11月	秋の「まちドラ」開催	
	12月	町証紙券売機設置 大和フロンティア㈱との包括連携協定締結	
	2021	3年 1月	県独自の「緊急事態宣言」発令
		2月	新型コロナウイルス感染症ワクチン接種対策室設置
		3月	第6次三股町総合計画策定
			第5次国土利用計画三股町計画策定
			三股町立地適正化計画策定
		4月	東京2020オリンピック聖火リレー出発式開催 ※1年の延期を経て開催
		5月	新型コロナウイルス感染症ワクチン集団接種開始
7月		国文祭・芸文祭みやざき2020 ※1年の延期を経て開催 電気自動車「日産リーフ」の導入 (株)九南、日産自動車(株)、宮崎日産自動車(株)、 (株)日産サテオ宮崎との災害連携協定締結	
9月	(株)都城北諸地区清掃公社が企業版ふるさと納税第1号として町に寄附		
10月	「まちドラ! 2021」開催		
11月	三股町交流拠点施設整備事業基本計画策定		
12月	町商工会と官民共同事業体の設立に関する協定締結		
2022	4年 1月	令和3年度・令和4年度三股町成人式開催 ※2年度分同日開催 住民票の写しなど各種証明書のコンビニ交付開始	

西 暦	年号月	事 項	
2022	令和4年 1月	※新型コロナウイルス感染防止対策のため中止となった主なイベント ・第30回ふるさとまつり ・みまたモノづくりフェア2021 ・第6回みまたん霧島パノラマまらそん	
		3月 三股町消防団条例改正により女性消防団員枠を創設。 定数を170名に増加。	
		4月 第5地区防災センター竣工	
	5月 長田小学校創立150周年記念 「まちドラ！2022」開催		
	6月 みまたモノづくりフェア2022開催 MRT宮崎放送と包括的パートナーシップ協定締結 三股町公営住宅等長寿命化計画策定		
	8月 官民連携によるエリアプラットフォーム「みまたん♡ミライカイギ」発足 地方公共団体の議会の解散に関する特例法第2条の規定に 基づく三股町議会解散		
	9月 三股町長選挙(木佐貫辰生氏当選)・三股町議会議員選挙 台風14号による土砂災害発生(梶山にて1名死亡) 寺田稔総務大臣が土砂崩れ現場等の視察訪問		
	10月 三股町教育の日記念イベント開催 三股町ゼロカーボンシティ宣言表明 三股町交流拠点施設整備事業に関する調査特別委員会 設置		
	11月 第30回ふるさとまつり・町文化祭開催 三股町DX推進基本計画策定		
	12月 三股町空家等対策計画策定 三股町総合文化施設開設20周年記念事業 町民参加型演劇公演「しあわせなら手をたたこう」開催		
	2023	5年 1月	令和5年三股町はたちの成人式開催 第13回県市町村対抗駅伝大会「町村の部」優勝(8回目) 第6回みまたん霧島パノラマまらそん開催
			2月 日本郵便(株)との包括連携協定締結 まちづくり合同会社みまた設立登記 三股小学校150周年記念
			3月 三股駅バリアフリー化整備事業竣工

西 暦	年号月	事 項
2023	令和5年 3月	三股中学校プレハブ校舎(・教室)竣工 三股町地域公共交通計画策定 (株)ダイナムとの災害連携協定締結
	5月	ベビーファースト宣言表明
		「まちドラ! 2023」開催
	6月	みまたモノづくりフェア2023開催
	8月	日独スポーツ少年団同時交流事業
	10月	藤屋株式会社と災害連携協定締結
	11月	第31回ふるさとまつり・町文化祭開催
	12月	「書かない窓口」運用開始
2024	6年 1月	令和6年三股町はたちの成人式開催
		第14回区市町村対抗駅伝大会「町村の部」優勝(9回目)
		第7回みまたん霧島パノラマまらそん開催
	3月	高齢者福祉計画・第9期介護保険事業計画策定
		三股町総合福祉計画策定

2 土地

2. 位置・面積・沿革等

位置

三股町は宮崎県の南西部に広がる、都城盆地の南東に位置し、東部は鰐塚山系の分水界をもって、旧南那珂郡北郷町、及び日南市に、西部は都城市に北部は旧山之口町、旧高城町及び旧宮崎郡田野町に隣接している。

三股町の位置

東経 131度05分～131度16分

北緯 31度39分～ 31度47分

役場所在地 三股町五本松1番地1

東経 131度07分39秒

北緯 31度43分42秒

面積、地形

面積は、110.02Km²(※1) で東西に18km、南北に12.7kmの東西に細長い地形で町の約70%は鰐塚山系に囲まれた平均標高250mの台地を有している。

西部地域では、都城盆地の平野部が広がり、農地や市街地が形成されている。また、東部の鰐塚山系に源を発する大淀川水系の沖水川が、本町の中央を西流している。

沿革

本町では、町内各地で縄文時代の土器や石器が出土しており、文字のない時代から人々が住み続けてきたことがうかがえる。

平安時代に成立した『延喜式』の巻28「兵部省」には日向国の駅名が列記しており、そこには「水俣」の名がみえ、町名の起源が垣間見える。古来、川にちなんだ地名であることが推定され、「花と緑と水のまち」に合致した町名といえるだろう。

現在の本町域が形成されていくのは、明治初期の都城地頭三島通庸の行政手腕が発揮されて以降のことになる。三島の開拓精神が、その後の産業の奨励や教育の振興に大きく影響し、人材育成の根幹といえる「文教のまち」へと発展していく。

明治22年の町村制実施により三股村となり、昭和23年5月3日に町制を施行した。

町村制施行	年月日	世帯数	人口
村制施行	明治22年5月1日	1,134	6,109
町制施行	昭和23年5月3日	3,146	16,511

昭和46年に役場新庁舎が現在地に完成し、町章、町の木、花、鳥も制定された。また、平成30年5月には、町制施行70周年を迎え、今後も農林業と商工業の均衡のとれた住みよい豊かな町づくりをめざして躍進し続ける。

※1 令和5年7月1日現在 国土地理院「令和5年全国都道府県市区町村別面積調」

3. 利用区分別土地利用

単位:ha、%

区分	農用地	森林・原野	水面・河川・水路	道路					宅地			その他	合計
				町道	国道	農道	林道	小計	住宅用地	住宅用地以外	小計		
面積	1,310	7,868	241	249	64	16	9	338	470	192	662	583	11,002
構成比	11.9	71.5	2.2	2.3	0.6	0.1	0.1	3.1	4.3	1.7	6.0	5.3	100.0

資料:企画商工課

注1 令和5年10月1日現在

4. 都市計画区域用途地域別指定状況

単位:ha、%

区分	都市計画区域内総面積	計	用途地域									用途地域外都市計画区域内面積
			第1種低層住居専用地域	第1種中高層住居専用地域	第2種中高層住居専用地域	第1種住居地域	第2種住居地域	近隣商業地域	準工業地域	工業地域	工業専用地域	
面積	2,200	528	79	15	24	261	9	14	70	17	39	1,672
構成比	—	100	15	3	5	49	2	3	13	3	7	—

資料:都市整備課

注1 令和4年4月8日現在

2 構成比~用途地域のみ

5. 農業振興地域の土地利用状況

単位:ha

区分			現況		
			農業振興地域	農用地区域	農振白地
農用地	農地	田畑	715	602	113
		樹園地	563	411	152
		計	38	36	1
	採草放牧地		1,316	1,049	266
	計		9	5	4
	計		1,324	1,054	270
	混牧林地		0	0	0
農業用施設用地		34	33	1	
混牧林地以外の山林原野		1,566	4	1,562	
その他		919	2	917	
総面積		3,843	1,093	2,750	

資料:農業振興課

注1 令和4年12月31日現在

6. 地目別土地面積及び評価額

	年次	総計	田	畑	宅	
					計	住宅
						小規模
土地面積	令和元年	110,020,000	7,087,254	6,099,938	6,730,150	2,074,629
	令和2年	110,020,000	7,054,038	6,051,313	6,781,729	2,098,072
	令和3年	110,020,000	7,017,914	5,978,135	6,842,731	2,120,755
	令和4年	110,020,000	6,999,904	5,934,515	6,882,925	2,138,089
	令和5年	110,020,000	6,989,406	5,890,156	6,924,458	2,148,344
評価地 面積	令和元年	39,080,025	6,279,735	5,020,423	6,293,900	1,978,644
	令和2年	38,759,759	6,266,685	4,991,998	6,343,918	2,001,345
	令和3年	38,432,706	6,243,506	4,939,447	6,388,855	2,014,065
	令和4年	38,184,692	6,255,809	4,914,391	6,428,619	2,029,442
	令和5年	38,174,963	6,260,626	4,879,206	6,467,544	2,040,604
評価額	令和元年	52,664,489	709,531	326,833	47,287,253	18,085,596
	令和2年	52,804,165	691,520	335,796	47,398,210	18,199,676
	令和3年	52,394,995	687,239	312,735	46,965,248	18,128,335
	令和4年	52,677,114	676,648	317,857	47,252,051	18,285,346
	令和5年	53,000,195	682,188	301,195	47,578,964	18,418,308

資料：税務財政課「固定資産概要調書」

注1 各年1月1日現在 2 評価地面積及び評価額は法定免税点以上のもの

7. 宅地の状況

年次	地積 (㎡)	決定価格 (千円)	単位当り価格(円/㎡)		最高価格地の 所在地
			平均	最高	
	6,293,900	47,287,253	7,513	24,950	稗田55番地6
令和2年	6,343,918	47,398,210	7,471	25,318	稗田56番地1
令和3年	6,388,855	46,965,248	7,351	25,071	稗田56番地1
令和4年	6,428,619	47,252,051	7,350	25,071	稗田56番地1
令和5年	6,467,544	47,578,964	7,357	25,071	稗田56番地1
令和5年					
(地区別)					
住宅地区	4,840,790	42,861,392	8,854	25,071	稗田56番地1
工業地区	384,758	2,168,200	5,635	10,740	樺山字稗田4724番地12
村落地区	1,034,162	2,289,871	2,214	4,184	宮村字川原田1603番地

資料：税務財政課「固定資産概要調書」

注1 各年1月1日現在

単位:面積 m²、評価額 千円

地		山 林	原 野	雑種地	その他	
用地	商業地等 の宅地				国有林・保安林 道路・河川など	
一般						
2,529,771	2,125,750	24,875,378	336,587	2,487,954		62,402,739
2,544,967	2,138,690	24,472,416	335,377	2,527,884		62,797,243
2,546,409	2,175,567	23,878,202	326,342	2,755,437		63,221,239
2,552,201	1,897,005	23,472,870	326,321	2,763,396		63,640,069
2,552,976	1,923,452	23,316,678	326,321	2,784,634		63,805,147
<hr/>						
2,487,926	1,827,330	19,507,855	289,294	1,687,753		1,065
2,503,573	1,839,000	19,151,746	289,320	1,715,257		835
2,499,248	1,875,542	18,640,739	275,788	1,943,675		696
2,504,092	1,895,085	18,352,575	275,305	1,957,301		696
2,505,793	1,921,147	18,324,806	274,078	1,968,007		696
<hr/>						
17,786,595	11,415,062	473,661	6,530	3,860,536		145
17,839,112	11,359,422	465,250	6,530	3,906,740		119
17,484,761	11,352,152	452,198	6,177	3,971,293		105
17,543,899	11,422,806	444,748	6,170	3,979,535		105
17,576,931	11,583,725	444,494	6,139	3,987,110		105

8. 地目別土地状況(法定免税点以上のもの)

地 目	所有者数	地 積 (m ²)	決定価格 (千円)	単位当たり価格(円/m ²)	
				平均価格	最高価格
田	1,883	6,255,135	670,239	107	135
畑	1,618	4,865,433	201,251	41	58
宅 地	16,923	6,467,544	47,578,964	7,357	25,071
山 林	1,409	18,324,806	444,494	24	32
原 野	130	274,078	6,139	22	32
雑種地	866	1,851,251	3,897,678	2,105	23,100
ゴルフ場、池沼、 鉱泉他	3	117,452	89,537	762	31,232

資料: 税務財政課「固定資産概要調書」

注1 令和5年1月1日現在

3 人口

9. 人口の推移及び密度

各年10月1日現在

年	世帯数	人口			男女比 女=100	一世帯あ たり人口	人口密度 (1Km ²)	備考
		男	女	計				
昭和 23	3,144	8,009	8,337	16,346	96.1	5.2	148.8	町制施行 109.85Km ²
33	3,288	7,407	7,921	15,328	93.5	4.7	139.5	
43	3,838	6,929	7,790	14,719	88.9	3.8	134.0	
53	5,147	7,955	8,924	16,879	89.1	3.3	153.7	
63	6,462	9,423	10,491	19,914	89.8	3.1	181.3	
平成 元	6,698	9,677	10,796	20,473	89.6	3.1	186.4	110.01Km ²
2	6,837	9,926	11,085	21,011	89.5	3.1	191.3	
3	7,034	10,105	11,312	21,417	89.3	3.0	194.7	
4	7,229	10,349	11,427	21,776	90.6	3.0	197.9	
5	7,487	10,547	11,645	22,192	90.6	3.0	201.7	
6	7,702	10,735	11,821	22,556	90.8	2.9	205.0	
7	7,990	10,951	11,990	22,941	91.3	2.9	208.5	
8	8,220	11,132	12,285	23,417	90.6	2.8	212.9	
9	8,450	11,290	12,544	23,834	90.0	2.8	216.7	
10	8,558	11,311	12,614	23,925	89.7	2.8	217.5	
11	8,683	11,349	12,705	24,054	89.3	2.8	218.7	
12	8,582	11,351	12,705	24,056	89.3	2.8	218.7	
13	8,778	11,458	12,893	24,351	88.9	2.8	221.4	
14	8,880	11,458	12,865	24,323	89.1	2.7	221.1	
15	8,965	11,528	12,933	24,461	89.1	2.7	222.4	
16	9,118	11,562	12,988	24,550	89.0	2.7	223.2	
17	9,061	11,499	13,046	24,545	88.1	2.7	223.1	
18	9,229	11,542	13,101	24,643	88.1	2.7	224.0	
19	9,367	11,560	13,128	24,688	88.1	2.6	224.4	
20	9,540	11,518	13,190	24,708	87.3	2.6	224.6	
21	9,689	11,545	13,278	24,823	86.9	2.6	225.6	
22	9,503	11,497	13,303	24,800	86.4	2.7	225.4	
23	9,598	11,538	13,335	24,873	86.5	2.6	226.0	
24	9,750	11,650	13,468	25,118	86.5	2.6	228.3	
25	9,924	11,751	13,589	25,340	86.5	2.6	230.3	
26	10,036	11,794	13,644	25,438	86.4	2.5	231.2	
27	9,967	11,778	13,626	25,404	86.4	2.5	230.9	
28	10,045	11,778	13,606	25,384	86.6	2.5	230.7	
29	10,107	11,789	13,598	25,387	86.7	2.5	230.8	
30	10,205	11,778	13,642	25,420	86.3	2.5	231.0	
令和 元	10,322	11,773	13,606	25,379	86.5	2.5	230.7	110.02Km ²
2	10,203	11,932	13,659	25,591	87.4	2.5	232.6	
3	10,260	11,965	13,672	25,637	87.5	2.5	233.0	
4	10,288	11,947	13,574	25,521	88.0	2.5	232.0	
5	10,379	11,929	13,544	25,473	88.1	2.5	231.5	

資料：企画商工課(現住人口・国勢調査)

【令和5年10月1日現在 年齢別人口】

	総数		男		女		
	総数	男	女	総数	男	女	
0~4	1,220	636	584	60~64	1,641	760	881
5~9	1,558	834	724	65~69	1,840	873	967
10~14	1,674	831	843	70~74	1,882	889	993
15~19	1,333	690	643	75~79	1,322	606	716
20~24	972	449	523	80~84	1,026	425	601
25~29	947	444	503	85~89	737	263	474
30~34	1,186	568	618	90~94	376	94	282
35~39	1,538	715	823	95~99	125	22	103
40~44	1,817	915	902	100~	19	2	17
45~49	1,706	820	886	不詳			
50~54	1,547	742	805				
55~59	1,459	688	771	総数	25,925	12,266	13,659

	総数	男	女	割合
年少人口(0~14歳)	4,452	2,301	2,151	17.2%
生産年齢人口(15~64歳)	14,146	6,791	7,355	54.6%
老年人口(65歳~)	7,327	3,174	4,153	28.2%

資料：企画商工課
(住民基本台帳)

10. 自然動態人口及び婚姻離婚

単位:人

年次	自然増加			出生			死亡			婚姻	離婚
	総数	男	女	総数	男	女	総数	男	女		
令和元	△ 46	△ 21	△ 25	230	124	106	276	145	131	83	40
2	△ 43	△ 10	△ 33	223	122	101	266	132	134	78	33
3	△ 61	△ 23	△ 38	235	110	125	296	133	163	68	38
4	△ 75	△ 15	△ 60	224	114	110	299	129	170	53	31
5	△ 172	△ 109	△ 63	163	70	93	335	179	156	67	54

資料:企画商工課、町民保健課

11. 社会動態人口(県内・県外別)

単位:人

年次	社会増加				転入				転出			
	総数	県内	県外	職権	総数	県内	県外	職権	総数	県内	県外	職権
令和元	16	31	6	△ 21	1,108	685	416	7	1,092	654	410	28
2	20	87	△ 68	1	1,025	717	299	9	1,005	630	367	8
3	112	135	△ 24	1	1,069	751	312	6	957	616	336	5
4	△ 34	△ 34	△ 6	6	985	596	379	10	1,019	630	385	4
5	87	11	△ 6	6	1,062	667	387	8	975	580	393	2

資料:企画商工課 注1 外国人を含む

12. 社会動態人口(男女別)

単位:人

年次	社会増加			転入			転出		
	総数	男	女	総数	男	女	総数	男	女
令和元	16	22	△ 6	1,108	515	593	1,092	493	599
2	20	48	△ 28	1,025	511	514	1,005	463	542
3	112	47	65	1,069	500	569	957	453	504
4	△ 34	13	△ 47	985	494	491	1,019	481	538
5	87	57	30	1,062	520	542	975	463	512

資料:企画商工課 注1 外国人を含む

13. 行政区別人口及び世帯数

地区 第	平成30年10月1日				令和1年10月1日				令和2年10月1日			
	世帯	人口	人口		世帯	人口	人口		世帯	人口	人口	
			男	女			男	女			男	女
1地区												
山王原	731	1,648	741	907	729	1,626	721	905	739	1,641	735	906
仲町	419	1,007	468	539	421	1,003	473	530	426	1,024	481	543
計	1,150	2,655	1,209	1,446	1,150	2,629	1,194	1,435	1,165	2,665	1,216	1,449
2地区												
上米	543	1,257	588	669	553	1,287	604	683	557	1,295	605	690
中米	168	355	159	196	169	349	157	192	170	358	161	197
榛田	144	331	155	176	146	340	161	179	144	331	156	175
谷	244	536	246	290	244	529	247	282	244	520	242	278
計	1,099	2,479	1,148	1,331	1,112	2,505	1,169	1,336	1,115	2,504	1,164	1,340
3地区												
小鷲巢	201	379	173	206	205	377	168	209	218	400	173	227
寺柱	184	442	215	227	191	454	217	237	190	453	222	231
大鷲巢	222	527	244	283	228	534	246	288	227	526	248	278
高畑	48	111	54	57	45	102	51	51	44	108	50	58
計	655	1,459	686	773	669	1,467	682	785	679	1,487	693	794
4地区												
田上	117	221	101	120	115	217	100	117	116	218	101	117
梶山	399	823	363	460	400	816	366	450	405	805	367	438
計	516	1,044	464	580	515	1,033	466	567	521	1,023	468	555
5地区												
轟木	107	204	99	105	106	202	96	106	103	198	96	102
仮屋	98	199	98	101	94	192	94	98	98	191	93	98
大野	83	155	79	76	83	148	78	70	82	148	78	70
大八重	10	16	4	12	11	17	5	12	10	15	5	10
計	298	574	280	294	294	559	273	286	293	552	272	280
6地区												
勝岡	193	439	208	231	183	420	195	225	175	396	186	210
前目	433	978	466	512	456	1,003	478	525	460	989	476	513
蓼池	947	2,285	1,082	1,203	964	2,283	1,077	1,206	964	2,285	1,094	1,191
餅原	223	459	218	241	223	458	215	243	218	446	211	235
三原	312	813	387	426	321	844	404	440	332	879	418	461
計	2,108	4,974	2,361	2,613	2,147	5,008	2,369	2,639	2,149	4,995	2,385	2,610
7地区												
上新	246	529	236	293	242	518	234	284	242	522	238	284
下新	861	2,064	973	1,091	869	2,099	998	1,101	882	2,105	1,005	1,100
今市	640	1,670	768	902	655	1,690	781	909	667	1,691	785	906
中原	241	645	292	353	237	618	276	342	246	648	288	360
花見原	332	838	400	438	325	805	389	416	333	809	394	415
計	2,320	5,746	2,669	3,077	2,328	5,730	2,678	3,052	2,370	5,775	2,710	3,065
8地区												
東原	572	1,320	630	690	595	1,365	644	721	611	1,383	651	732
稗田	649	1,565	745	820	628	1,490	723	767	639	1,478	721	757
計	1,221	2,885	1,375	1,510	1,223	2,855	1,367	1,488	1,250	2,861	1,372	1,489
9地区												
東植木	970	2,272	1,065	1,207	995	2,269	1,060	1,209	1,000	2,241	1,050	1,191
西植木	886	1,941	941	1,000	907	1,933	935	998	916	1,940	939	1,001
計	1,856	4,213	2,006	2,207	1,902	4,202	1,995	2,207	1,916	4,181	1,989	2,192
総計	11,223	26,029	12,198	13,831	11,340	25,988	12,193	13,795	11,458	26,043	12,269	13,774

資料:企画商工課

注1 住民基本台帳の数値に因るため、現住人口の数値とは異なる。

単位：人

地区	令和3年10月1日				令和4年10月1日				令和5年10月1日			
	世帯	人口	人口		世帯	人口	人口		世帯	人口	人口	
			男	女			男	女			男	女
山王原	737	1,638	734	904	721	1,620	722	898	729	1,638	728	910
仲町	437	1,041	495	546	440	1,040	502	538	430	1,012	495	517
計	1,174	2,679	1,229	1,450	1,161	2,660	1,224	1,436	1,159	2,650	1,223	1,427
上米	558	1,303	613	690	556	1,293	602	691	553	1,265	593	672
中米	172	371	166	205	166	359	164	195	165	370	171	199
榎田	148	340	155	185	147	343	157	186	154	359	166	193
谷	238	512	235	277	240	514	239	275	245	509	232	277
計	1,116	2,526	1,169	1,357	1,109	2,509	1,162	1,347	1,117	2,503	1,162	1,341
小鷲巢	220	403	173	230	213	405	179	226	208	404	176	228
寺柱	190	449	222	227	184	443	219	224	182	440	217	223
大鷲巢	237	553	259	294	238	552	262	290	240	553	263	290
高畑	45	116	55	61	49	127	61	66	48	123	61	62
計	692	1,521	709	812	684	1,527	721	806	678	1,520	717	803
田上	111	208	95	113	111	204	89	115	113	205	89	116
梶山	396	796	358	438	395	805	363	442	391	799	359	440
計	507	1,004	453	551	506	1,009	452	557	504	1,004	448	556
轟木	101	194	93	101	105	203	94	109	104	202	92	110
仮屋	96	189	89	100	95	186	88	98	92	168	82	86
大野	77	142	76	66	78	136	72	64	76	129	69	60
大八重	10	16	5	11	9	15	6	9	8	13	6	7
計	284	541	263	278	287	540	260	280	280	512	249	263
勝岡	178	410	190	220	178	410	186	224	175	403	186	217
前目	464	998	476	522	479	1,007	480	527	493	1,039	496	543
蓼池	967	2,294	1,119	1,175	958	2,284	1,120	1,164	959	2,268	1,113	1,155
餅原	216	422	199	223	208	397	183	214	197	370	174	196
三原	343	882	425	457	350	910	447	463	346	896	434	462
計	2,168	5,006	2,409	2,597	2,173	5,008	2,416	2,592	2,170	4,976	2,403	2,573
上新	240	508	229	279	243	518	234	284	238	500	226	274
下新	888	2,102	995	1,107	891	2,109	1,008	1,101	917	2,149	1,020	1,129
今市	677	1,718	791	927	683	1,691	784	907	684	1,689	775	914
中原	255	672	313	359	258	662	310	352	260	629	301	328
花見原	335	798	395	403	326	784	382	402	333	793	382	411
計	2,395	5,798	2,723	3,075	2,401	5,764	2,718	3,046	2,432	5,760	2,704	3,056
東原	606	1,354	632	722	632	1,370	641	729	640	1,391	661	730
稗田	661	1,508	736	772	656	1,473	718	755	662	1,438	697	741
計	1,267	2,862	1,368	1,494	1,288	2,843	1,359	1,484	1,302	2,829	1,358	1,471
東植木	989	2,232	1,054	1,178	984	2,182	1,030	1,152	1,000	2,198	1,037	1,161
西植木	923	1,920	925	995	950	1,931	942	989	992	1,973	965	1,008
計	1,912	4,152	1,979	2,173	1,934	4,113	1,972	2,141	1,992	4,171	2,002	2,169
総計	11,515	26,089	12,302	13,787	11,543	25,973	12,284	13,689	11,634	25,925	12,266	13,659

14. 外国人国籍別登録者数

単位:人

年次 国籍	令和元年	令和2年	令和3年	令和4年	令和5年
ブラジル	2	2	2	2	2
中国	38	26	22	10	8
韓国	5	5	5	5	5
フィリピン	19	20	16	25	24
アメリカ	5	5	4	6	7
オーストラリア	1	1	1	1	-
カナダ	1	1	1	1	1
インドネシア	13	16	12	34	40
台湾	3	4	4	3	3
カンボジア	14	9	4	3	3
フランス	1	1	1	1	1
ベトナム	55	69	71	67	66
キューバ	2	-	-	-	-
ウガンダ	1	1	1	-	-
スリランカ	1	1	1	1	-
バングラデシュ	1	-	-	-	-
モンゴル	7	5	4	11	11
アルゼンチン	-	-	-	1	1
メキシコ	-	-	-	1	1
ミャンマー	-	-	-	-	5
計	169	166	149	172	178

資料:町民保健課

注1 各年12月末現在

4 国勢調査

15. 国勢調査人口の推移

回数	調査年	世帯数	人口(人)			性比 女=100(%)	1世帯当り 人員	人口 密度	面積 (Km ²)
			総数	男	女				
1	大正9年	1,375	11,434	5,724	5,710	100.2	8.3	104.1	109.85
2	14	1,949	12,636	6,424	6,212	103.4	6.5	115.0	
3	昭和5年	2,235	13,551	6,844	6,707	102.0	6.1	123.4	
4	10	2,357	13,257	6,846	6,411	106.8	5.6	120.7	
5	15	2,353	12,477	6,262	6,215	100.8	5.3	113.6	
6	22	3,094	16,018	7,766	8,252	94.1	5.2	145.8	
7	25	3,296	16,695	8,209	8,486	96.7	5.1	152.0	
8	30	3,296	16,158	7,936	8,222	96.5	4.9	147.1	
9	35	3,390	15,249	7,385	7,864	93.9	4.5	138.8	
10	40	3,672	14,803	7,035	7,768	90.6	4.0	134.8	
11	45	4,078	14,699	6,885	7,814	88.1	3.6	133.8	
12	50	4,693	15,789	7,405	8,384	88.3	3.4	143.7	
13	55	5,393	17,713	8,447	9,266	91.2	3.3	161.2	
14	60	5,911	18,832	8,936	9,896	90.3	3.2	171.4	
15	平成2年	6,837	21,011	9,926	11,085	89.5	3.1	191.3	110.01
16	7	7,990	22,941	10,951	11,990	91.3	2.9	208.5	
17	12	8,582	24,056	11,351	12,705	89.3	2.8	218.7	
18	17	9,061	24,545	11,499	13,046	88.1	2.7	223.1	
19	22	9,503	24,800	11,497	13,303	86.4	2.6	225.4	
20	27	9,967	25,404	11,778	13,626	86.4	2.5	230.9	
21	令和2年	10,203	25,591	11,932	13,659	87.4	2.5	232.6	110.02

16. 年齢別・男女別人口

年齢区分	総数	男	女	年齢区分	総数
0～4	1,323	695	628	35～39	1,644
0	223	116	107	35	319
1	245	137	108	36	305
2	274	146	128	37	326
3	275	144	131	38	367
4	306	152	154	39	327
5～9	1,616	835	781	40～44	1,701
5	310	174	136	40	366
6	313	166	147	41	351
7	317	164	153	42	350
8	334	159	175	43	324
9	342	172	170	44	310
10～14	1,471	751	720	45～49	1,579
10	306	160	146	45	317
11	320	153	167	46	343
12	281	148	133	47	333
13	250	131	119	48	285
14	314	159	155	49	301
15～19	1,217	607	610	50～54	1,395
15	254	133	121	50	280
16	293	160	133	51	297
17	260	132	128	52	324
18	248	121	127	53	272
19	162	61	101	54	222
20～24	824	361	463	55～59	1,538
20	176	78	98	55	307
21	165	72	93	56	314
22	155	60	95	57	304
23	146	66	80	58	290
24	182	85	97	59	323
25～29	921	422	499	60～64	1,750
25	163	80	83	60	323
26	177	71	106	61	340
27	190	89	101	62	369
28	192	87	105	63	359
29	199	95	104	64	359
30～34	1,306	605	701	65～69	1,848
30	216	101	115	65	371
31	250	123	127	66	371
32	286	133	153	67	396
33	262	106	156	68	358
34	292	142	150	69	352
年少人口 (0～14歳)	4,410 (17.3%)	2,281	2,129		
生産年齢人口 (15～64歳)	13,875 (54.3%)	6,541	7,334	「不詳」は含まず	
老年人口 (65歳以上)	7,248 (28.4%)	3,070	4,178		

資料:企画商工課「令和2年国勢調査」

単位:人 (令和2年10月1日現在)

男		女		年齢区分	総数	男		女	
男	女	男	女			男	女		
790	854	70~74	1,749	840	909				
149	170	70	371	178	193				
140	165	71	446	218	228				
168	158	72	368	178	190				
167	200	73	351	173	178				
166	161	74	213	93	120				
834	867	75~79	1,239	535	704				
180	186	75	215	102	113				
182	169	76	260	114	146				
169	181	77	254	112	142				
156	168	78	242	102	140				
147	163	79	268	105	163				
761	818	80~84	1,051	437	614				
157	160	80	197	91	106				
160	183	81	220	90	130				
154	179	82	197	78	119				
143	142	83	240	97	143				
147	154	84	197	81	116				
638	757	85~89	798	240	558				
111	169	85	203	71	132				
150	147	86	161	49	112				
151	173	87	162	50	112				
135	137	88	140	38	102				
91	131	89	132	32	100				
698	840	90~94	417	113	304				
144	163	90	104	34	70				
148	166	91	97	31	66				
135	169	92	92	23	69				
131	159	93	66	14	52				
140	183	94	58	11	47				
825	925	95~99	112	11	101				
163	160	95	41	8	33				
161	179	96	30	1	29				
180	189	97	17	1	16				
154	205	98	14	1	13				
167	192	99	10		10				
890	958	100歳以上	34	4	30				
179	192	不詳	58	40	18				
177	194								
174	222								
184	174								
176	176	総数	25,591	11,932	13,659				

人口指数

- (1) 年少人口指数=0~14歳人口/15~64歳人口×100=26.6
- (2) 老年人口指数=65歳以上/15~64歳人口×100=37.4
- (3) 従属人口指数=(0~14歳人口+65歳以上人口)/15~64歳人口×100=64.0
- (4) 老年化人口指数=65歳以上人口/0~14歳人口×100=140.8

17. 地区別世帯数及び人口

区分		平成2	7	12	17	22	27	令和2	前回との増減
第1地区	人口	2,387	2,349	2,247	2,122	2,378	2,512	2,528	16
	世帯数	835	862	856	835	913	993	1,007	14
第2地区	人口	2,482	2,525	2,628	2,656	2,483	2,324	2,294	-30
	世帯数	754	835	883	947	961	950	944	-6
第3地区	人口	1,396	1,485	1,433	1,380	1,342	1,438	1,406	-32
	世帯数	468	512	527	535	547	586	596	10
第4地区	人口	1,607	1,541	1,526	1,543	1,564	1,373	1,307	-66
	世帯数	455	470	465	472	492	459	430	-29
第5地区	人口	910	905	753	724	661	583	514	-69
	世帯数	342	369	319	308	298	273	249	-24
第6地区	人口	3,544	3,958	4,235	4,368	4,425	4,786	4,927	141
	世帯数	1,157	1,338	1,454	1,547	1,655	1,821	1,928	107
第7地区	人口	3,916	4,223	4,434	4,654	4,940	5,222	5,517	295
	世帯数	1,269	1,490	1,624	1,751	1,882	2,029	2,147	118
第8地区	人口	2,308	2,515	2,757	2,821	2,785	2,932	2,865	-67
	世帯数	752	914	1,018	1,078	1,119	1,169	1,164	-5
第9地区	人口	2,461	3,440	4,043	4,277	4,222	4,234	4,233	-1
	世帯数	805	1,200	1,436	1,588	1,636	1,687	1,738	51
計	人口	21,011	22,941	24,056	24,545	24,800	25,404	25,591	187
	世帯数	6,837	7,990	8,582	9,061	9,503	9,967	10,203	236

資料：企画商工課 「令和2年国勢調査」

第1地区…山王原・仲町

第2地区…上米・中米・榎田・谷

第3地区…小鷺巣・寺柱・大鷺巣・高畑

第4地区…田上・梶山

第5地区…轟木・仮屋・大野・大八重

第6地区…勝岡・前目・蓼池・餅原・三原

第7地区…上新・下新・今市・中原・花見原

第8地区…東原・稗田

第9地区…東植木・西植木

18. 住居の種類別、住宅の所有の関係

区 分	世帯数	世帯人員	1世帯あたり 人 員
一般世帯	10,178	24,628	2.42
住宅に住む一般世帯	10,060	24,443	2.43
(主世帯)	9,945	24,186	2.43
持ち家	7,753	19,275	2.49
公営・公団・公社の借家	514	1,146	2.23
民営の借家	1,588	3,612	2.27
給与住宅	90	153	1.70
(間借り)	115	257	2.23
(住宅以外に住む一般世帯)	118	185	1.57

資料：企画商工課「令和2年国勢調査」

19. 産業(大分類)、男女別15歳以上就業者数

	総 数	構成比		男	女
総 数	11,762	100.0%		5,997	5,765
A 農業・林業	807	6.9%		493	314
農業のみ	716	6.1%		420	296
B 漁業	3	0.0%		3	-
C 鉱業	1	0.0%		1	-
D 建設業	1,119	9.5%		933	186
E 製造業	1,774	15.1%		1,066	708
F 電気・ガス・熱供給・水道業	28	0.2%		24	4
G 情報通信業	86	0.7%		53	33
H 運輸業	634	5.4%		503	131
I 卸売・小売業	1,804	15.3%		820	984
J 金融・保険業	157	1.3%		66	91
K 不動産業	122	1.0%		74	48
L 学術研究, 専門技術サービス業	230	2.0%		142	88
M 飲食店, 宿泊業	462	3.9%		149	313
N 生活関連サービス業, 娯楽業	421	3.6%		148	273
O 教育, 学習支援業	640	5.4%		247	393
P 医療, 福祉	2,147	18.3%		440	1,707
Q 複合サービス事業	156	1.3%		103	53
R サービス業(他に分類されないもの)	649	5.5%		414	235
S 公務(他に分類されないもの)	434	3.7%		273	161
T 分類不能の産業	88	0.7%		45	43
(再掲)					
第1次産業	810	6.9%		496	314
第2次産業	2,894	24.8%		2,000	894
第3次産業	7,970	68.3%		3,456	4,514

資料：企画商工課「令和2年国勢調査」

20. 宮崎県内の世帯数・人口・面積

市町村名	世帯数	人 口			面 積	人口密度	性 比 (女=100)
		総数	男	女			
宮 崎 市	184,237	401,339	189,342	211,997	643.67	623.5	89.3
旧 宮 崎 市	148,869	317,747	149,488	168,259	286.96	1107.3	88.8
旧 清 武 町	13,316	29,134	14,177	14,957	47.81	609.4	94.8
旧 田 野 町	4,509	10,855	5,101	5,754	108.30	100.2	88.7
旧 佐 土 原 町	13,140	32,797	15,459	17,338	56.84	577.0	89.2
旧 高 岡 町	4,403	10,806	5,117	5,689	144.58	74.7	89.9
都 城 市	71,092	160,640	75,308	85,332	653.36	245.9	88.3
旧 都 城 市	58,186	130,355	61,132	69,223	306.21	425.7	88.3
旧 山 之 口 町	2,416	5,817	2,729	3,088	97.50	59.7	88.4
旧 高 城 町	4,127	9,789	4,537	5,252	94.21	103.9	86.4
旧 山 田 町	2,814	6,531	3,087	3,444	62.20	105.0	89.6
旧 高 崎 町	3,549	8,148	3,823	4,325	93.19	87.4	88.4
延 岡 市	51,566	118,394	56,100	62,294	868.02	136.4	90.1
旧 延 岡 市	47,752	108,792	51,567	57,225	283.81	383.3	90.1
旧 北 方 町	1,304	3,338	1,580	1,758	200.70	16.6	89.9
旧 北 川 町	1,216	3,207	1,469	1,738	279.91	11.5	84.5
旧 北 浦 町	1,294	3,057	1,484	1,573	103.49	29.5	94.3
日 南 市	22,071	50,848	23,930	26,918	536.11	94.8	88.9
旧 日 南 市	16,726	37,955	17,866	20,089	294.46	128.9	88.9
旧 北 郷 町	1,573	3,971	1,832	2,139	178.49	22.2	85.6
旧 南 郷 町	3,772	8,922	4,232	4,690	63.16	141.3	90.2
小 林 市	19,162	43,670	20,327	23,343	562.95	77.6	87.1
旧 小 林 市	15,445	35,264	16,434	18,830	230.76	152.8	87.3
旧 野 尻 町	3,066	6,993	3,237	3,756	88.86	78.7	86.2
旧 須 木 村	651	1,413	656	757	243.47	5.8	86.7
日 向 市	25,111	59,629	28,372	31,257	336.95	177.0	90.8
旧 日 向 市	23,615	56,076	26,686	29,390	117.43	477.5	90.8
旧 東 郷 町	1,496	3,553	1,686	1,867	218.73	16.2	90.3
串 間 市	7,225	16,822	7,876	8,946	295.17	57.0	88.0
西 都 市	11,783	28,610	13,423	15,187	438.79	65.2	88.4
え び の 市	8,050	17,638	8,339	9,299	282.93	62.3	89.7

単位: km²、人/km²、%

市町村名		世帯数	人 口			面 積	人口密度	性 比 (女=100)
			総数	男	女			
県北郡諸	三 股 町	10,203	25,591	11,932	13,659	110.02	232.6	87.4
	計	10,203	25,591	11,932	13,659	110.02	232.6	87.4
県西郡諸	高 原 町	3,763	8,639	4,127	4,512	85.39	101.2	91.5
	計	3,763	8,639	4,127	4,512	85.39	101.2	91.5
東諸島郡	国 富 町	7,494	18,398	8,609	9,789	130.63	140.8	87.9
	綾 町	2,857	6,934	3,267	3,667	95.19	72.8	89.1
	計	10,351	25,332	11,876	13,456	225.82	112.2	88.3
児湯郡	高 鍋 町	8,685	19,922	9,497	10,425	43.80	454.8	91.1
	新 富 町	6,430	16,564	8,096	8,468	61.53	269.2	95.6
	西 米 良 村	502	1,000	492	508	271.51	3.7	96.9
	木 城 町	1,886	4,895	2,250	2,645	145.96	33.5	85.1
	川 南 町	6,036	15,194	7,147	8,047	90.12	168.6	88.8
	都 農 町	3,960	9,906	4,677	5,229	102.11	97.0	89.4
	計	27,499	67,481	32,159	35,322	715.03	94.4	91.0
東臼杵郡	門 川 町	6,874	17,379	8,276	9,103	120.40	144.3	90.9
	諸 塚 村	628	1,486	725	761	187.56	7.9	95.3
	椎 葉 村	1,057	2,503	1,268	1,235	537.29	4.7	102.7
	美 郷 町	2,137	4,826	2,337	2,489	448.84	10.8	93.9
	旧南郷村	702	1,555	756	799	190.23	8.2	94.6
	旧西郷村	772	1,809	876	933	138.32	13.1	93.9
	旧北郷村	663	1,462	705	757	120.17	12.2	93.1
	計	10,696	26,194	12,606	13,588	1,294.09	20.2	92.8
西臼杵郡	高 千 穂 町	4,519	11,642	5,604	6,038	237.54	49.0	92.8
	日 之 影 町	1,493	3,635	1,745	1,890	277.67	13.1	92.3
	五ヶ瀬町	1,234	3,472	1,697	1,775	171.73	20.2	95.6
	計	7,246	18,749	9,046	9,703	686.93	27.3	93.2
市 計		400,297	897,590	423,017	474,573	4,617.95	194.4	89.1
町村計		69,758	171,986	81,746	90,240	3,117.27	55.2	90.6
宮崎県計		470,055	1,069,576	504,763	564,813	7,735.22	138.3	89.4

資料: 企画商工課「令和2年国勢調査」

注1 面積は、国土交通省国土地理院「令和2年全国都道府県市区町村別面積調」による。ただし、旧市町村については「平成12年全国都道府県市区町村別面積調」による。また、旧市町村の境界未定地域については、総務省統計局において面積を推定している。

※一部、境界未定や境界未定部に関係する市区町村の合計面積などの設定のもと算出している。

21. 年齢(各歳)男女別人口、年齢別割合、平均年齢、年齢中位数

(宮崎県:人)

年齢(各歳)	総数	男	女	年齢(各歳)	総数	男	女
総数	1,069,576	504,763	564,813	55~59歳	65,291	31,140	34,151
0~4歳	41,185	20,986	20,199	55	12,890	6,035	6,855
0	7,576	3,837	3,739	56	12,908	6,216	6,692
1	7,924	4,063	3,861	57	13,187	6,249	6,938
2	8,271	4,249	4,022	58	12,963	6,224	6,739
3	8,627	4,399	4,228	59	13,343	6,416	6,927
4	8,787	4,438	4,349	60~64	73,631	35,171	38,460
5~9	48,053	24,519	23,534	60	13,992	6,645	7,347
5	9,168	4,669	4,499	61	14,789	7,062	7,727
6	9,481	4,906	4,575	62	14,387	6,877	7,510
7	9,654	4,879	4,775	63	14,798	7,024	7,774
8	9,797	4,970	4,827	64	15,665	7,563	8,102
9	9,953	5,095	4,858	65~69	83,262	40,011	43,251
10~14	50,535	25,890	24,645	65	15,706	7,518	8,188
10	10,223	5,235	4,988	66	16,014	7,642	8,372
11	10,002	5,171	4,831	67	16,447	7,944	8,503
12	10,251	5,185	5,066	68	17,386	8,508	8,878
13	10,187	5,249	4,938	69	17,709	8,399	9,310
14	9,872	5,050	4,822	70~74	83,797	39,184	44,613
15~19	47,347	24,315	23,032	70	18,006	8,455	9,551
15	9,802	5,025	4,777	71	19,479	9,042	10,437
16	10,490	5,478	5,012	72	19,359	9,163	10,196
17	10,396	5,400	4,996	73	16,979	7,893	9,086
18	9,134	4,661	4,473	74	9,974	4,631	5,343
19	7,525	3,751	3,774	75~79	59,135	25,867	33,268
20~24	37,831	18,875	18,956	75	10,613	4,786	5,827
20	7,546	3,649	3,897	76	12,351	5,456	6,895
21	7,367	3,688	3,679	77	11,613	5,145	6,468
22	7,567	3,716	3,851	78	12,204	5,196	7,008
23	7,558	3,819	3,739	79	12,354	5,284	7,070
24	7,793	4,003	3,790	80~84	50,866	20,389	30,477
25~29	40,751	20,499	20,252	80	10,575	4,387	6,188
25	8,021	4,022	3,999	81	9,883	3,988	5,895
26	8,110	4,093	4,017	82	10,077	4,054	6,023
27	8,033	4,027	4,006	83	10,730	4,237	6,493
28	8,358	4,235	4,123	84	9,601	3,723	5,878
29	8,229	4,122	4,107	85~89	39,905	14,010	25,895
30~34	48,204	23,489	24,715	85	9,560	3,563	5,997
30	8,886	4,311	4,575	86	8,431	3,079	5,352
31	9,111	4,481	4,630	87	8,291	2,840	5,451
32	9,557	4,643	4,914	88	7,192	2,439	4,753
33	10,196	4,938	5,258	89	6,431	2,089	4,342
34	10,454	5,116	5,338	90~94	20,653	5,545	15,108
35~39	58,119	28,207	29,912	90	5,596	1,689	3,907
35	11,086	5,421	5,665	91	4,970	1,416	3,554
36	11,341	5,479	5,862	92	4,067	1,033	3,034
37	11,721	5,648	6,073	93	3,319	832	2,487
38	12,057	5,843	6,214	94	2,701	575	2,126
39	11,914	5,816	6,098	95~99	5,885	1,011	4,874
40~44	65,901	32,503	33,398	95	2,032	417	1,615
40	12,539	6,222	6,317	96	1,412	262	1,150
41	12,842	6,288	6,554	97	1,057	150	907
42	12,944	6,401	6,543	98	828	108	720
43	13,593	6,717	6,876	99	556	74	482
44	13,983	6,875	7,108	100歳以上	1,040	123	917
45~49	69,907	34,158	35,749	不詳	17,005	9,564	7,441
45	14,174	6,885	7,289	(再掲)			
46	14,611	7,167	7,444	15歳未満	139,773	71,395	68,378
47	14,427	7,168	7,259	15~64歳	568,255	277,664	290,591
48	13,680	6,661	7,019	65歳以上	344,543	146,140	198,403
49	13,015	6,277	6,738	75歳以上	177,484	66,945	110,539
50~54	61,273	29,307	31,966	85歳以上	67,483	20,689	46,794
50	12,823	6,276	6,547	年齢別割合(%)			
51	12,678	6,075	6,603	15歳未満	13.3	14.4	12.3
52	12,741	5,980	6,761	15~64歳	54.0	56.1	52.1
53	12,961	6,211	6,750	65歳以上	32.7	29.5	35.6
54	10,070	4,765	5,305	75歳以上	16.9	13.5	19.8
				85歳以上	6.4	4.2	8.4
				平均年齢	46.1	44.1	47.9
				年齢中位数	47.3	45.3	49.2

資料:企画商工課「令和2年国勢調査」

22. 令和2年国勢調査 主要指標

	人口増加率(%)		性比(女100に対する男の割合)		年少人口割合(%)		生産年齢人口割合(%)		老年人口割合(%)		一般世帯の世帯人員(人)	
		順位		順位		順位		順位		順位		順位
県計	△ 3.1		89.4		13.1		54.3		32.6		2.20	
宮崎市	0.1	2	89.3	16	13.5	7	58.2	1	28.3	26	2.12	25
都城市	△ 2.7	3	88.3	21	13.8	4	54.4	3	31.7	23	2.18	21
延岡市	△ 5.4	9	90.1	13	12.3	15	53.0	7	34.7	19	2.21	18
日南市	△ 6.0	13	88.9	18	11.8	17	49.7	13	38.6	12	2.19	19
小林市	△ 5.5	10	87.1	25	12.4	14	50.4	11	37.2	15	2.18	22
日向市	△ 3.5	4	90.8	12	13.5	7	53.7	6	32.7	21	2.29	14
串間市	△ 10.4	22	88.0	22	11.5	18	45.3	20	43.1	6	2.18	20
西都市	△ 6.8	16	88.4	20	11.5	18	50.2	12	38.3	13	2.33	12
えびの市	△ 9.7	21	89.7	14	10.9	22	46.6	18	42.5	9	2.14	24
三股町	0.7	1	87.4	24	17.2	1	54.4	3	28.4	25	2.42	7
高原町	△ 7.1	17	91.5	9	10.8	23	47.1	17	42.1	10	2.22	16
国富町	△ 6.2	14	87.9	23	11.5	18	51.2	10	37.3	14	2.34	11
綾町	△ 5.6	11	89.1	17	14.0	3	49.1	14	36.8	17	2.37	9
高鍋町	△ 5.2	8	91.1	10	13.1	10	54.2	5	32.7	21	2.22	17
新富町	△ 4.7	6	95.6	3	13.4	9	54.9	2	31.7	23	2.45	5
西米良村	△ 8.2	19	96.9	2	13.6	5	42.7	24	43.7	5	1.94	26
木城町	△ 6.4	15	85.1	26	15.5	2	47.2	16	37.2	15	2.48	2
川南町	△ 5.7	12	88.8	19	12.8	12	51.4	9	35.7	18	2.41	8
都農町	△ 4.7	6	89.4	15	12.6	13	48.6	15	38.8	11	2.46	3
門川町	△ 4.4	5	90.9	11	13.6	5	52.1	8	34.3	20	2.44	6
諸塚村	△ 14.5	26	95.3	5	10.1	25	44.2	21	45.7	2	2.31	13
椎葉村	△ 10.9	24	102.7	1	11.9	16	42.5	25	45.6	3	2.27	15
美郷町	△ 11.9	25	93.9	6	8.7	26	39.7	26	51.6	1	2.16	23
高千穂町	△ 8.7	20	92.8	7	11.4	21	45.5	19	43.1	6	2.46	4
日之影町	△ 7.9	18	92.3	8	10.4	24	44.0	22	45.6	3	2.36	10
五ヶ瀬町	△ 10.7	23	95.6	3	13.1	10	44.0	22	42.9	8	2.58	1

資料：企画商工課「令和2年国勢調査」

5 農林水産業

23. 農家数の推移

単位:戸

調査年	農家数	販売農家				自給的農家	対前回増減	
		専業農家	第1種兼業農家	第2種兼業農家	実数		増減率(%)	
17	1,241	334	103	302	502	△157	△11.2	
22	1,103	314	55	270	464	△138	△11.1	
27	902	295	43	183	381	△201	△18.2	
令和 2	720		405		315	△182	△20.2	

資料:企画商工課「農林業センサス」

注1 各年2月1日現在

注2 令和2年より専業業別の分類を撤去

24. 年齢別農家世帯員数の推移

単位:人

調査年	計	0～14歳	15～19	20～29	30～39	40～49	50～59	60歳以上
平成 17	2,296	160	125	166	130	258	340	1,117
22	1,825	94	77	111	82	185	303	973
27	1,404	139	38	75	66	85	213	788
令和 2	969	39	20	65	59	50	129	607

資料:企画商工課「農林業センサス」

注1 各年2月1日現在

注2 平成17～27年は販売農家、令和2年は個人経営体だけの数値

25. 就業状態別15歳以上農家世帯員数の推移

単位:人

調査年	15歳以上農家世帯員数	農業だけに従事した人	自営農業とその他の仕事に従事した人		その他の仕事だけに従事した人	仕事に従事しなかった人
			自営農業が主の人	その他の仕事の主の人		
平成 17	2,136	960	188	536	171	281
22	1,731	1,415	981	783	-	-
27	1,265	1,058	750	686	-	-
令和 2	930	756	497	-	-	-

資料:企画商工課「農林業センサス」

注1 各年2月1日現在

注2 平成17～27年は販売農家、令和2年は個人経営体だけの数値

注3 令和2年より専業業別の分類を撤去

26. 主業・副業別農家数の推移

単位:戸

調査年	計(総農家数)	販売農家				自給的農家	
		主業農家	準主業農家		副業的農家		
			65歳未満の農業専従者がいる	65歳未満の農業専従者がいる			
17	1,241	183	162	79	23	477	502
22	1,103	125	118	88	33	426	464
27	902	125	114	62	29	333	382
令和 2	718	92	83	36	13	275	315

資料:企画商工課「農林業センサス」

注1 各年2月1日現在

27. 集落別農家数・農家人口及び経営耕地面積

集落	農家数			農家人口			経営耕地の状況		耕作放棄地		借入耕地	
	総数	販売農家	自給農家	総数	男	女	経営耕地のある農家	面積(a)	世帯数	面積(a)	世帯数	面積(a)
総数	720	405	315	1,257	689	568	407	80,542	-	-	220	43,042
中央塚原	4	3	1	5	3	2	3	1,331	-	-	3	996
上新馬場	4	3	1	6	4	2	3	383	-	-	3	145
下新馬場	28	16	12	34	24	10	17	5,204	-	-	5	4,197
今市	23	7	16	28	13	15	6	1,240	-	-	3	843
東原	16	11	5	33	22	11	12	1,238	-	-	1	461
上米	47	24	23	78	42	36	23	4,240	-	-	12	2,064
中米	30	18	12	78	36	42	18	7,605	-	-	11	3,371
谷	45	34	11	97	48	49	35	9,752	-	-	27	5,140
榎田	28	19	9	73	42	31	19	6,312	-	-	17	4,283
高畑	8	6	2	9	7	2	6	617	-	-	3	130
大鷺巢	20	7	13	24	16	8	8	1,355	-	-	4	667
寺柱	26	10	16	25	15	10	10	1,103	-	-	5	438
小鷺巢	35	13	22	162	63	99	12	3,063	-	-	7	1,876
植木	14	4	10	9	3	6	4	744	-	-	1	420
勝岡	21	6	15	11	6	5	6	582	-	-	5	286
前目	35	25	10	44	27	17	25	4,078	-	-	13	2,289
三原	9	3	6	3	3	-	3	250	-	-	2	102
蓼池	85	44	41	102	62	40	45	8,892	-	-	22	4,987
餅原	42	24	18	89	53	36	24	3,715	-	-	15	1,708
田上	30	23	7	77	43	34	22	3,893	-	-	11	1,381
梶山	59	38	21	98	58	40	38	4,016	-	-	16	873
中野	9	8	1	24	12	12	8	535	-	-	6	101
轟木	24	15	9	30	17	13	15	1,616	-	-	5	461
飯屋	16	10	6	25	15	10	10	1,977	-	-	6	1,387
内ノ木場	3	2	1	×	×	×	×	×	-	-	×	×
大野	25	16	9	35	21	14	16	2,530	-	-	6	1,266
大八重	3	2	1	15	11	4	3	190	-	-	1	45
山王原	27	13	14	39	20	19	13	3,583	-	-	7	2,760

資料：企画商工課「2020年農林業センサス」

28. 農地の転用・移転件数及び面積

年度	農地法第3条(権利の移転設定)					
	所有権移転					
	自作地				小作地	
	有償		無償			
	件数	面積	件数	面積	件数	面積
平成 30	30	596.58	6	99.12	-	-
令和 元	32	450.03	12	365.34	-	-
2	24	331.71	11	355.76	-	-
3	25	489.27	9	225.06	-	-
4	14	176.44	5	104.00	-	-

資料:農業委員会

年度	農地法第4条(権利の移転設定に伴わない転用)											
	総数		住宅用地		工鉱業用地		その他の建物建設用地		植林用地		その他	
	件数	面積	件数	面積	件数	面積	件数	面積	件数	面積	件数	面積
平成 30	10	79	4	8	0	0	1	5	0	0	5	67
令和 元	9	54	3	19	0	0	1	8	1	16	4	11
2	16	213	5	29	0	0	4	96	4	78	3	10
3	8	115	0	0	0	0	4	51	2	28	2	36
4	3	55	0	0	0	0	2	38	0	0	1	17

資料:農業委員会

29. 経営耕地面積の推移

単位:ha

調査年	経営耕地 総面積	販売農家の経営耕地面積				自給的農家の 経営耕地面積
		合計	田	畑	樹園地	
12	1,079	990	583	387	21	89
17	999	907	532	360	15	92
22	970	886	521	347	18	84
27	879	813	486	319	8	66
令和 2	785	731	-	-	-	54

資料:企画商工課「農林業センサス」

注1 面積は単位未満を四捨五入したもので、計とその内訳の加算値は必ずしも一致しない。

単位:件、a

移 転 設 定)

賃 借 権		使用貸借による権利	
件 数	面 積	件 数	面 積
2	62.87	2	109.36
0	0	2	47.53
3	192.86	0	0
16	468.02	0	0
1	24.17	0	0

農地法第5条(権利の移転設定を伴う転用)

総 数		住宅用地		工 鉱 業 用 地		その他の 建物建設用地		植 林 用 地		そ の 他	
件 数	面 積	件 数	面 積	件 数	面 積	件 数	面 積	件 数	面 積	件 数	面 積
108	804	75	495	9	128	1	18	0	0	23	163
115	813	80	386	2	91	6	74	1	15	26	248
98	843	63	350	1	1	8	234	2	20	24	238
89	611	55	306	1	3	10	82	0	0	23	220
83	825	62	347	0	0	4	189	2	129	15	160

30. 農業就業人口

単位:人

調査年	農業就業人口					左のうち仕事の主の人 (基幹的農業従事者)		
	計	男	150日以上		女	計	男	女
			150日以上	150日以上				
7	1,931	858	448	1,073	407	1,060	548	512
12	1,375	649	402	726	358	891	471	420
17	1,148	561	357	587	298	878	483	395
22	981	491	-	490	-	783	438	345
27	750	424	-	326	-	686	411	275
令和 2	756	441	-	315	-	497	306	191

資料:企画商工課「農林業センサス」

注1 各年2月1日現在

31. 家畜を販売目的で飼養している経営体数と飼養頭羽数

単位:戸・頭・羽

調査年	乳用牛		肉用牛		豚		採卵鶏		ブロイラー	
	飼養経営体数	飼養頭数	飼養経営体数	飼養頭数	飼養経営体数	飼養頭数	飼養経営体数	飼養羽数	出荷した経営体数	出荷羽数
平成 7	27	909	477	6,645	28	2,170	16	44,000	10	1,050,700
12	24	745	372	6,197	12	3,934	2	X	9	1,027,500
17	18	613	271	5,424	8	1,935	1	X	9	1,192,750
22	15	447	223	5,507	5	5,702	1	X	7	1,971,000
27	11	356	160	X	4	X	1	X	10	2,854,500
令和 2	13	309	122	4,726	3	X	2	X	7	1,757,500

資料:企画商工課「農林業センサス」

注1 各年2月1日現在

32. 農業産出額の推移

単位:千万円

調査年	耕種										
	計	米	麦類	雑穀	豆類	いも類	野菜	果実	花き	工芸農作物	その他作物
令和元	125	37	0	0	0	15	60	5	3	3	1
2	126	39	0	0	0	17	60	5	3	2	0
3	126	37	0	0	0	14	63	5	3	2	0

調査年	畜産						加工農作物
	計	肉用牛	乳用牛	豚	鶏	その他畜産物	
令和元	362	176	22	38	126	X	-
2	349	158	23	38	130	X	-
3	387	188	23	37	139	X	-

資料:農林水産省「市町村別農業産出額(推計)」

6 建設

33. 町内道路の状況

単位:m、%

路線 番号	路線名	実延長	規格改良済				舗装済			
			5.5m未満を除く		5.5m未満を含む		簡易舗装を除く		簡易舗装を含む	
			延長	率	延長	率	延長	率	延長	率
	国道222号	3,782.1	3,782.1	100.0	3,782.1	100.0	3,782.1	100.0	3,782.1	100.0
	国道269号	2,638.5	2,638.5	100.0	2,638.5	100.0	2,638.5	100.0	2,638.5	100.0
	一般国道指定区間外計	6,420.6	6,420.6	100.0	6,420.6	100.0	6,420.6	100.0	6,420.6	100.0
	一般国道計	6,420.6	6,420.6	100.0	6,420.6	100.0	6,420.6	100.0	6,420.6	100.0
12	都城東環状線	9,899.7	9,234.7	93.3	9,899.7	100.0	8,948.8	90.4	9,899.7	100.0
33	都城北郷線	17,980.8	16,704.2	92.9	17,980.8	100.0	17,980.8	100.0	17,980.8	100.0
47	三股高城線	2,342.1	2,128.1	90.9	2,342.1	100.0	2,342.1	100.0	2,342.1	100.0
	主要地方道計	30,222.6	28,067.0	92.9	30,222.6	100.0	29,271.7	96.9	30,222.6	100.0
108	財部庄内安久線	4,433.0	4,291.9	96.8	4,291.9	96.8	4,371.3	98.6	4,433.0	100.0
343	鰐塚山田野停車場線	105.5	0.0	0.0	0.0	0.0	0.0	0.0	105.5	100.0
423	三股停車場線	280.0	280.0	100.0	280.0	100.0	280.0	100.0	280.0	100.0
	一般県道計	4,818.5	4,571.9	94.9	4,571.9	94.9	4,651.3	96.5	4,818.5	100.0
	県道計	35,041.1	32,638.9	93.1	34,794.5	99.3	33,923.0	96.8	35,041.1	100.0
	町計	41,461.7	39,059.5	94.2	41,215.1	99.4	40,343.6	97.3	41,461.7	100.0

資料: 都城土木事務所「道路施設現況調査」

注1 令和5年4月1日現在

34. 町道の整備状況

単位：m、a、%

年度	実延長 (m)	面積(a)	改良済		舗装済		自動車 交通 不能道 延長	歩道
			延長	改良率	延長	舗装率		
平成30	415,344	24,645	259,653	62.51	299,943	72.21	55,204	36,657
令和元	415,523	24,674	261,442	62.91	324,426	78.07	54,641	36,757
2	415,814	24,694	262,482	63.10	325,421	78.30	53,828	36,744
3	417,045	24,770	263,692	63.20	327,050	78.40	53,749	36,941
4	416,603	24,759	265,141	63.60	328,517	78.90	52,305	37,063
5	420,087	24,928	268,619	63.90	335,496	79.90	49,639	37,285

資料：都市整備課

注1 各年4月1日現在

35. 町内橋梁の状況

単位：m

年度	国道		県道		町道					
	永久橋		永久橋		木橋		石橋		永久橋	
	橋数	延長	橋数	延長	橋数	延長	橋数	延長	橋数	延長
平成30	4	140.0	26	840.6	0	0	2	59.71	127	1,820.20
令和元	4	140.0	26	840.6	0	0	2	59.71	125	1,815.52
2	4	140.0	26	840.6	0	0	2	59.71	125	1,815.52
3	4	140.0	26	840.6	0	0	2	59.71	125	1,815.52
4	4	140.0	26	840.6	0	0	2	59.71	125	1,818.07
5	4	140.0	26	840.6	0	0	2	59.71	125	1,844.07

資料：国、県道は「道路施設現況調査」町道は都市整備課

注1 各年4月1日現在(町道のみ前年4月1日現在)

36. 建築確認申請件数

(1) 用途・工事別

単位:件

年度	総数	用途別			工事別			
		専用住宅	併用住宅	その他	新築	増築	改築	その他
平成30	178	142	5	31	160	17	0	1
令和 元	202	170	1	31	193	9	0	0
2	194	153	2	39	178	16	0	0
3	148	119	0	29	134	13	1	0
4	186	143	1	42	175	10	0	1

資料:都市整備課

(2) 構造別

単位:件

年度	総数	木造	鉄骨鉄筋 コンクリート造	鉄筋 コンクリート造	鉄骨造	その他
平成30	178	153	0	1	24	0
令和 元	202	183	0	0	19	0
2	194	174	0	0	19	1
3	148	133	0	2	11	2
4	186	170	0	1	15	0

資料:都市整備課

(3) 階数別

単位:件

年度	総数	平屋	2階	3階	4階	5~7階	8階以上	地階
平成30	178	132	45	1	0	0	0	0
令和 元	202	171	31	0	0	0	0	0
2	194	166	28	0	0	0	0	0
3	148	127	20	1	0	0	0	0
4	186	154	32	0	0	0	0	0

資料:都市整備課

37. 町営住宅管理状況

単位:戸

年度	総数	木造平屋	簡易耐火平屋	簡易耐火二階	耐火二階	中層耐火
令和元	770	24	282	—	36	428
2	598	24	110	—	36	428
3	574	24	86	—	36	428
4	574	24	86	—	36	428
5	550	24	62	—	36	428

資料:都市整備課

注1 現在数は各年4月1日現在

38. 県営住宅管理状況

単位:戸

年次	総数		木造		耐火構造		簡易耐火構造	
	現在数	建築数	現在数	建築数	現在数	建築数	現在数	建築数
令和元	84	—	—	—	78	—	6	—
2	84	—	—	—	78	—	6	—
3	84	—	—	—	78	—	6	—
4	84	—	—	—	78	—	6	—
5	84	—	—	—	78	—	6	—

資料:都城土木事務所

注1 現在数は各年4月1日現在

39. 家屋の状況

年次	棟数	床面積(㎡)	評価額	
			総価格(千円)	㎡単価(円)
令和元	17,820	1,878,184	39,438,546	21,383
2	17,852	1,893,007	41,249,954	22,222
3	17,868	1,902,664	40,153,874	21,563
4	17,924	1,916,921	42,004,514	22,404
5	17,907	1,928,348	43,747,147	23,202
令和5年	棟数	床面積(㎡)	評価額	
			総価格(千円)	㎡単価(円)
課税家屋				
木造	14,510	1,319,256	30,959,564	23,467
免税点未満	407	18,672	35,864	1,921
免税点以上	14,103	1,300,584	30,923,700	23,777
非木造	3,309	566,237	12,787,583	22,583
免税点未満	90	3,151	8,516	2,703
免税点以上	3,219	563,086	12,779,067	22,695
非課税家屋	88	42,855	—	—

資料:税務財政課「固定資産概要調査」

注1 各年1月1日現在

40. 公園数及び面積の推移

単位:面積ha(供用開始面積)

年度	総数		都市公園										一般公園	
			総数		総合公園		運動公園		近隣公園		街区公園			
	公園数	面積	公園数	面積	公園数	面積	公園数	面積	公園数	面積	公園数	面積	公園数	面積
令和元	41	54.27	19	49.02	1	24.3	1	15.00	7	7.57	10	2.15	22	5.25
2	41	54.27	19	49.02	1	24.3	1	15.00	7	7.57	10	2.15	22	5.25
3	41	54.27	19	49.02	1	24.3	1	15.00	7	7.57	10	2.15	22	5.25
4	41	54.27	19	49.02	1	24.3	1	15.00	7	7.57	10	2.15	22	5.25
5	41	54.27	19	49.02	1	24.3	1	15.00	7	7.57	10	2.15	22	5.25

資料:都市整備課

注1 各年3月31日現在

41. 都市公園一覧表

単位:面積ha(供用開始面積)

	公園名	所在地	計画決定	開設面積	区分
1	旭ヶ丘運動公園	三股町大字蓼池5043	15.00	15.00	運動公園
2	上米公園	〃 大字榊山115-3	25.10	24.30	総合公園
3	早馬公園	〃 大字榊山3993-4	1.50	1.10	近隣公園
4	ひえだ公園	〃 稗田33-1	1.00	1.00	〃
5	蓼池公園	〃 大字蓼池3540	0.90	0.85	〃
6	新馬場公園	〃 新馬場12-1	1.00	1.00	〃
7	一町田公園	〃 大字宮村1566	1.10	1.02	〃
8	植木公園	〃 大字榊山1831-1	1.70	1.70	〃
9	前目公園	〃 大字蓼池4201-1	0.90	0.90	〃
10	五本松小公園	〃 五本松17-1		0.08	街区公園
11	植木小公園1号	〃 大字榊山1852-41		0.04	〃
12	植木小公園2号	〃 大字榊山1870-13		0.04	〃
13	植木小公園3号	〃 大字榊山1877-18		0.03	〃
14	塚原児童公園	〃 大字榊山4160	0.52	0.52	〃
15	宮村児童公園	〃 大字宮村3502-3	0.40	0.40	〃
16	五本松児童公園	〃 五本松9-1	0.34	0.34	〃
17	中原児童公園	〃 新馬場30-1	0.25	0.25	〃
18	榎堀児童公園	〃 大字榊山4539-1	0.20	0.20	〃
19	花見原児童公園	〃 花見原4-2	0.25	0.25	〃
	合計		50.16	49.02	

資料:都市整備課

注1 令和5年3月31日現在

42. 木造用途別課税家屋

種 類	平成 30年		令和元年		令和
	棟 数	床面積	棟 数	床面積	棟 数
総 数	14,380	1,266,379	14,420	1,281,312	14,458
専 用 住 宅	9,506	993,008	9,593	1,003,792	9,680
共 同 住 宅 ・ 寄 宿 舎	78	24,694	87	28,091	93
併 用 住 宅	209	28,902	208	28,764	209
旅 館 ・ 料 亭 ・ 待 合 ・ ホ テ ル	17	2,258	17	2,258	17
事 務 所 ・ 銀 行 ・ 店 舗	220	17,953	228	18,900	229
劇 場 ・ 映 画 館 ・ 病 院	5	607	6	822	6
工 場 ・ 倉 庫	161	14,296	159	14,859	157
附 属 家	4,184	184,661	4,122	183,826	4,067

資料：税務財政課「固定資産概要調査」

注1 各年1月1日現在

注2 専用住宅には、農家・養蚕・漁業者住宅を含む。

43. 非木造用途別課税家屋

種 類	平成 30年		令和元年		令和
	棟 数	床面積	棟 数	床面積	棟 数
総 数	3,342	558,364	3,342	563,114	3,330
事 務 所 ・ 店 舗 ・ 百 貨 店 ・ 銀 行	253	73,665	254	73,824	252
住 宅 ・ ア パ ー ト	344	65,442	350	66,149	359
病 院 ・ ホ テ ル	32	37,410	32	37,101	32
工 場 ・ 倉 庫 ・ 市 場	637	215,164	641	217,374	642
そ の 他	2,076	166,683	2,065	168,666	2,045

資料：税務財政課「固定資産概要調査」

注1 各年1月1日現在

単位:棟、㎡

2年	令和3年		令和4年		令和5年	
床面積	棟数	床面積	棟数	床面積	棟数	床面積
1,293,055	14,471	1,303,314	14,523	1,315,709	14,510	1,319,256
1,013,991	9,773	1,024,724	9,858	1,034,424	9,904	1,039,978
29,825	99	31,701	104	33,165	107	33,955
28,842	207	28,757	203	28,416	200	28,111
2,258	17	2,258	17	2,258	15	1,671
20,751	233	19,841	241	22,468	244	23,626
822	6	1,097	6	1,097	6	1,097
15,114	160	15,231	157	15,024	157	15,059
181,452	3,976	179,705	3,937	178,857	3,877	175,759

単位:棟、㎡

2年	令和3年		令和4年		令和5年	
床面積	棟数	床面積	棟数	床面積	棟数	床面積
563,230	3,319	558,884	3,318	559,123	3,309	566,237
73,567	251	68,812	253	72,621	252	72,298
67,598	368	69,965	370	69,320	373	69,680
37,101	32	37,101	31	36,892	31	37,058
217,095	635	215,071	631	212,524	632	218,862
167,869	2,033	167,935	2,033	167,766	2,021	168,339

7 上下水道

44. 上水道給水人口・配水量・給水量・有収率の推移

単位:人、戸、m³、%

年度	年度末 給水人口	年度末 給水戸数	年間 配水量	一日 最大 配水量	一日 平均 配水量	年間 有収水量	一日 平均 有収水量	有収率
平成 30	25,964	11,269	2,724,669	7,905	7,465	2,500,593	6,851	91.77
令和 元	26,014	11,352	2,859,417	8,046	7,834	2,493,725	6,832	87.21
2	26,020	11,482	3,017,783	9,327	8,268	2,550,859	6,989	84.53
3	26,019	11,605	3,151,016	9,970	8,633	2,557,604	7,007	81.17
4	25,935	11,527	3,103,277	9,361	8,502	2,539,966	6,958	81.84

資料:環境水道課

45. 上水道水源地別給水能力

単位:m³

水源地	水源 区分	取水井 其 数	一日最 大取水 能力
中央浄水場	深井戸	9	10,770
長田浄水場	"	2	230

資料:環境水道課

注1 令和5年3月31日現在

46. 上水道管敷設の状況

単位:m

年度	総数	配水管	送水管	導水管
平成 30	259,513	250,983	2,240	6,290
令和 元	256,651	248,121	2,240	6,290
2	259,150	250,549	2,391	6,210
3	261,589	253,138	2,147	6,304
4	261,760	253,309	2,147	6,304

資料:環境水道課

注1 各年度3月末現在

47. 下水道施設及び普及状況

単位:ha, 人, %

年度	計画 区域 面積	認可 区域 面積	行政人口 (A)	計画区域 人口	処理区 域人口 (B)	普及率 (B/A)	水洗化 世帯数	水洗化 人口(C)	水洗 化率 (C/B)
令和 元	677	381.7	26,054	22,265	11,014	42	2,651	6,700	60.8%
2	722.6	498.9	26,066	22,427	11,534	44	2,830	6,962	60.3%
3	722.6	498.9	26,046	22,802	12,077	46	2,983	7,336	60.7%
4	544.9	498.9	25,935	22,871	12,439	47	3,077	7,506	60.3%

資料:環境水道課

注1 各年度3月末現在

8 事業所

48. 産業(大分類)別事業所数・従業者数の推移

単位:ヶ所、人

区分	平成24年		平成26年		平成28年		令和3年	
	事業所数	従業者数	事業所数	従業者数	事業所数	従業者数	事業所数	従業者数
総数	894	6,652	911	7,365	856	6,951	820	6,709
A~B 農林漁業	16	139	19	216	21	302	26	197
C 鉱業、採石業、砂利採取業	—	—	—	—	—	—	—	—
D 建設業	135	550	129	501	123	506	96	505
E 製造業	94	1,053	93	1,097	86	985	87	1,038
F 電気・ガス・熱供給・水道業	—	—	2	16	—	—	4	8
G 情報通信業	—	—	—	—	—	—	—	—
H 運輸業、郵便業	26	520	30	566	28	563	30	587
I 卸売業、小売業	229	1,591	210	1,580	211	1,584	190	1,390
J 金融業、保険業	12	50	10	52	9	50	7	45
K 不動産業、物品賃貸業	22	41	20	37	20	45	22	52
L 学術研究、専門・技術サービス業	25	98	27	96	28	100	24	88
M 宿泊業 飲食サービス業	53	302	54	265	51	268	58	261
N 生活関連サービス業、娯楽業	87	360	86	346	91	395	93	503
O 教育、学習支援業	42	216	45	438	35	277	37	324
P 医療、福祉	82	1,317	106	1,568	85	1,491	91	1,307
Q 複合サービス事業	7	75	6	55	6	58	6	43
R サービス業(他に分類されないもの)	64	340	65	324	62	327	49	361
S 公務	—	—	9	208	—	—	—	—

資料:企画商工課

注1 平成24年は2月1日現在 (「経済センサス-活動調査」より)、公務を除く
 平成28年は6月1日現在 (「経済センサス-活動調査」より)、公務を除く
 令和3年は6月2日現在 (「経済センサス-活動調査」より)、公務を除く

49. 産業(大分類)別、従業者規模別事業所数・従業者数(民営)

単位:ヶ所、人

区分	総数		1~9人		10~29人		30~49人		50~99人		100人以上	
	事業所数	従業者数	事業所数	従業者数	事業所数	従業者数	事業所数	従業者数	事業所数	従業者数	事業所数	従業者数
総数	820	6,709	651	2,066	114	1,892	35	1,273	13	902	4	576
A~B 農林漁業	26	197	20	77	4	53	2	67	-	-	-	-
C 鉱業、採石業、砂利採取業	-	-	-	-	-	-	-	-	-	-	-	-
D 建設業	96	505	86	296	8	101	1	37	1	71	-	-
E 製造業	87	1,038	59	209	18	253	5	177	4	277	1	122
F 電気・ガス・熱供給・水道業	4	8	4	8	-	-	-	-	-	-	-	-
G 情報通信業	-	-	-	-	-	-	-	-	-	-	-	-
H 運輸業、郵便業	30	587	14	66	8	141	6	225	1	50	1	105
I 卸売業、小売業	190	1,390	154	546	26	407	7	243	3	194	-	-
J 金融業、保険業	7	45	5	17	2	28	-	-	-	-	-	-
K 不動産業、物品賃貸業	22	52	20	41	1	11	-	-	-	-	-	-
L 学術研究、専門・技術サービス業	24	88	22	66	2	22	-	-	-	-	-	-
M 宿泊業、飲食サービス業	58	261	55	200	3	61	-	-	-	-	-	-
N 生活関連サービス、娯楽業	93	503	84	135	6	100	1	30	-	-	1	238
O 教育、学習支援業	37	324	31	58	2	52	3	118	1	96	-	-
P 医療、福祉	91	1,307	52	219	27	526	8	295	2	156	1	111
Q 複合サービス事業	6	43	5	20	1	23	-	-	-	-	-	-
R サービス業(他に分類されないもの)	49	361	40	108	6	114	2	81	1	58	-	-
S 公務	-	-	-	-	-	-	-	-	-	-	-	-

資料:企画商工課「経済センサス-活動調査」

注1 令和3年6月1日現在

50. 産業(大分類)別、経営組織別事業所数、従業者数

単位:ヶ所、人

年次	総数		民営								国・地方公共団体	
			個人経営		会社		会社以外の法人		法人でない団体			
	事業所数	従業者数	事業所数	従業者数	事業所数	従業者数	事業所数	従業者数	事業所数	従業者数	事業所数	従業者数
平成 24	894	6,652	482	1,176	331	4,060	69	1,378	12	38	-	-
26	911	7,365	437	1,026	347	4,166	72	1,598	14	40	41	535
28	856	6,951	426	989	417	5,905	67	1,607	13	57	-	-
令和 3	857	7,312	346	811	388	4,509	73	1,339	13	50	37	603

資料:企画商工課

注1 平成26年は7月1日現在(「経済センサス-基礎調査」より) 平成24年は2月1日現在(「経済センサス-活動調査」より) 平成28年は6月1日現在(「経済センサス-活動調査」より) 令和3年は6月1日現在(「経済センサス-活動調査」より)

2 平成24年、28年は国・地方公共団体は除く

9 製造業

51. 事業所数・従業者数・製造品出荷額・現金給与額(従業員4人以上)

単位:人、万円

年次	事業所数	従業者数			製造品出荷額	現金給与額
		男	女	計		
27	41	467	341	808	1,174,129	180,025
29	39	504	347	851	1,263,631	216,165
30	39	509	344	853	1,367,793	219,691
令和2	38	-	-	809	1,359,310	210,094

資料:企画商工課「工業統計調査」

注1 各年12月31日現在

平成27年は平成28年6月1日現在

2 平成27年は「平成28年経済センサス-活動調査」の中の製造業に関する調査事項の数値

3 平成27年および平成28年の工業統計調査は「平成28年経済センサス-活動調査」の実施により調査なし

52. 産業(中分類)別事業所数・従業者数・製造品出荷額(従業員4人以上)

単位:ヶ所、人、万円

産業中分類	平成28年		
	事業所数	従業者数	製造品出荷額
総数	37	890	1,574,729
9 食料品	7	212	409,093
10 飲料・たばこ	2	23	X
11 繊維	4	138	243,238
12 木材	3	107	268,604
13 家具	1	6	X
14 パルプ・紙	1	17	X
15 印刷	-	-	-
16 化学	-	-	-
18 プラスチック	2	43	X
21 窯業・土石	2	35	X
22 鉄鋼	1	6	X
24 金属	4	56	240,622
25 はん用機械	1	13	X
26 生産用機械	4	61	93,647
31 輸送機械	1	143	X
32 その他	4	30	62,425

資料:企画商工課「令和3年経済センサス-活動調査」

注1 令和3年6月1日現在

10 商業

53. 商業の推移

単位:百万円

年次	事業所数(店)		従業者数		年間商品販売額	
	実数	対前回比	実数	対前回比	実数	対前回比
19	231	92.8	1,374	92.6	28,380	102.8
24	178	77.1	1,050	76.4	23,101	81.4
26	159	89.3	1,239	118.0	28,454	123.2
28	178	111.9	1,306	105.4	33,418	117.4
令和3	165	92.7	1,202	92.0	27,725	83.0

資料:企画商工課「商業統計調査」「経済センサス-活動調査」

注1 各年7月1日現在

注2 平成28年は6月1日現在(「経済センサス-活動調査」より) 令和3年は6月1日現在(「経済センサス-活動調査」より)

54. 産業分類別の商店数、従業者数、年間商品販売額、売場面積

産業分類	事業所数 (店)	従業者数 (人)	年間商品 販売額 (百万円)	売場面積 (㎡)	年間商品販売額(万円)		
					1店当り	従業者1人 当り	1㎡当り
総数	165	1,202	27,725	-	168.0	23.1	-
卸売業計	35	266	12,809	-	366.0	48.2	-
小売業計	130	936	14,916	20,547	114.7	15.9	0.7
56 各種商品小売業	-	-	-	-	-	-	-
57 織物・衣服・身の回り品 小売業	4	31	487	1,909	121.8	15.7	0.3
58 飲食料品小売業	58	628	10,386	15,434	179.1	16.5	0.7
59 機械器具小売業	24	68	360	56	15.0	5.3	6.4
60 その他の小売業	39	186	3,249	3,148	83.3	17.5	1.0
61 無店舗小売業	5	23	433	-	86.6	18.8	-

資料:企画商工課「経済センサス-活動調査」

注1 令和3年6月1日現在

注2 卸売業の小分類別集計については公表なし

55. 宮崎県内の事業所数、就業者数、年間商品販売額、売場面積

市町村名	事業所数(店)	年間商品販売額 (百万円)	就業者数(人)	売場面積(m ²)
県計	10,804	2,664,264	78,459	1,400,224
市計	9,225	2,454,934	69,589	1,242,036
郡計	1,579	209,330	8,870	158,188
宮崎市	3,794	1,444,144	33,439	502,704
都城市	1,773	489,831	13,537	264,805
延岡市	1,262	194,097	8,517	163,329
日南市	549	69,218	3,035	62,190
小林市	481	68,478	3,107	62,848
日向市	749	119,817	4,724	108,374
串間市	152	13,295	758	18,130
西都市	274	33,047	1,550	37,103
えびの市	191	23,007	922	22,553
三股町	165	27,725	1,202	20,547
高原町	76	4,439	295	1,970
国富町	157	20,777	990	16,494
綾町	62	5,689	323	7,822
高鍋町	244	35,917	1,438	35,654
新富町	134	17,895	819	14,691
西米良村	17	153	29	94
木城町	41	1,651	176	3,642
川南町	111	38,044	753	13,496
都農町	66	9,641	517	11,574
門川町	150	17,638	853	10,750
諸塚村	17	587	53	249
椎葉村	28	1,013	83	1,287
美郷町	61	2,582	171	991
高千穂町	177	20,131	896	16,915
日之影町	41	4,071	144	1,122
五ヶ瀬町	32	1,378	128	890

資料:企画商工課「経済センサス-活動調査」

注1 令和3年6月1日現在

56. 宮崎県内の産業分類別事業所数、従業者数、年間商品販売額、売場面積

産業分類	事業所数 (店)	従業者数 (人)	年間商品 販売額 (百万円)	売場面積 (㎡)	年間商品販売額(万円)		
					1事業所 あたり	従業者1人 あたり	1㎡ あたり
総計	10,804	78,459	2,664,264	1,400,224	24,660	3,396	75
卸売業計	2,409	20,512	1,612,397	-	66,932	7,861	-
50 各種商品卸売業	8	57	5,850	-	73,125	10,263	-
51 繊維・衣服等卸売業	48	161	4,700	-	9,792	2,919	-
52 飲食品卸売業	614	7,030	673,371	-	109,670	9,579	-
53 建築材料・鉱物・金属材料等卸売業	606	4,305	297,054	-	49,019	6,900	-
54 機械器具卸売業	622	5,218	329,934	-	53,044	6,323	-
55 その他の卸売業	511	3,741	301,488	-	59,000	8,059	-
小売業計	8,395	57,947	1,051,867	1,400,224	12,530	1,815	75
56 各種商品小売業	30	1,697	37,039	90,218	123,463	2,183	41
57 織物・衣服・身の回り品小売業	855	3,708	49,120	168,391	5,745	1,325	29
58 飲食品小売業	2,627	26,053	374,225	517,250	14,245	1,436	72
59 機械器具小売業	1,420	7,214	186,290	128,937	13,119	2,582	144
60 その他の小売業	3,141	17,081	348,712	495,428	11,102	2,042	70
61 無店舗小売業	322	2,194	56,482	-	17,541	2,574	-

資料：企画商工課「経済センサス-活動調査」

注1 令和3年6月1日現在

11 社会保障

57. 身体障害者手帳所持者数

単位:人

年度	総数	視覚障害	聴覚障害	音声言語障害	肢体不自由	内部障害
平成30	1,208	73	73	36	705	321
令和 元	1,346	85	87	35	768	371
2	1,352	78	85	32	771	386
3	1,351	72	92	34	770	383
4	1,345	74	95	39	758	379

資料:福祉課

注1 各年4月1日現在

58. 児童手当等の受給状況

単位:人

年度	児童手当							
	受給者総数	被用者3才未満	非被用者3才未満	特例給付	被用者3才以上小学校終了前	非被用者3才以上小学校終了前	被用者中学生	非被用者中学生
平成30	3,025	566	103	43	1,426	249	530	108
令和 元	3,019	567	92	48	1,411	251	548	102
2	2,986	531	79	47	1,450	228	558	93
3	3,021	525	91	53	1,413	256	581	102
4	2,958	491	88	33	1,396	259	598	93

資料:福祉課

(左下へつづく)

注1 児童手当・・・当該年度2月末現在の受給者数

児童扶養手当・・・当該年度12月末現在の受給者数

特別児童扶養手当・・・当該年度12月末現在の受給者数

59. 老人ホームの措置状況

単位:人、千円

年度	児童扶養手当	特別児童扶養手当	年度	養護老人ホーム	
	受給者数	受給者数		措置人員	措置費
平成30	418	57	平成30	48	125,162
令和 元	383	45	令和 元	49	125,932
2	372	42	2	49	129,717
3	379	39	3	54	131,922
4	376	40	4	49	124,534

資料:高齢者支援課

注1 各年4月1日現在

60. 国民健康保険状況（加入・収納及び給付状況）

年度	世帯数	被保険者数			保険税		計	
		総数	一般	退職	調定額	収納額	件数	金額
2	3,394	5,420	5,420	0	608,290	516,120	95,180	1,846,541
3	3,411	5,410	5,410	0	583,726	493,736	100,027	1,987,339
4	3,329	5,200	5,200	0	573,628	480,477	101,800	1,912,657

資料：町民保健課「国民健康保険事業状況報告書（事業年報）」

注1 世帯数及び被保険者数は年度平均

61. 後期高齢者医療状況（加入・収納及び給付状況）

年度	被保険者数	保険料		計		療養の給付等	
		調定額	収納額	件数	金額	件数	金額
4	3,388	190,193	188,900	14,883	3,016,620	97,965	2,971,497

資料：町民保健課、宮崎県後期高齢者医療広域連合

注1 被保険者数は年度当初現在、保険料額は年度末現在

注2 葬祭費は三股町支給分のみ。別途広域連合支給分あり

62. 国民年金被保険者状況

単位：千円

年度	被保険者数				免除被保険者数			保険料納付状況		
	総数	1号	任意	3号	総数	法免	申免	対象月数	実施月数	保険料収入額
令和元	3,913	2,336	26	1,551	1,238	236	1,002	14,716	10,438	—
2	3,864	2,313	32	1,519	1,219	240	979	14,341	10,460	—
3	3,734	2,233	27	1,474	1,245	243	1,002	13,679	10,304	—
4	3,524	2,163	24	1,337	1,170	224	946	13,241	10,258	—

資料：町民保健課

63. 国民年金受給権者状況

年度	老齢基礎年金		老齢年金		障害基礎年金		障害年金	
	件数	支給額	件数	支給額	件数	支給額	件数	支給額
令和元	6,555	4,510,903	187	75,981	466	404,706	18	15,992
2	6,742	4,649,798	154	63,973	474	411,560	17	15,047
3	6,920	4,767,349	116	47,559	484	421,182	17	15,032
4	7,032	4,824,001	89	34,798	478	413,794	15	13,222

資料：町民保健課

単位:千円

給付額(一般被保険者)

療養の給付等		療養費等		高額療養費		出産育児一時金		葬祭費		傷病手当	
件数	金額	件数	金額	件数	金額	件数	金額	件数	金額	件数	金額
95,885	1,656,820	2,252	13,912	4,583	265,429	23	9,660	40	1,800	-	-
88,535	1,572,489	2,037	12,341	4,536	249,487	24	10,064	48	2,160	-	-
93,010	1,690,184	2,042	12,315	4,926	275,135	20	8,400	29	1,305	-	-
94,885	1,637,602	1,885	11,538	4,956	254,716	15	6,300	52	2,340	7	161

単位:千円

給付額

療養費等		高額療養費		葬祭費	
件数	金額	件数	金額	件数	金額
1,281	14,049	4,100	24,576	219	5,475
1,265	13,324	4,732	25,424	255	6,375

64. 老齢福祉年金

単位:千円

年度	総数	全額支給	一部停止	全額停止	支給額
令和元	0	0	0	0	0
2	0	0	0	0	0
3	0	0	0	0	0
4	0	0	0	0	0

資料:町民保健課

単位:千円

遺族基礎年金		寡婦年金		死亡一時金	
件数	支給額	件数	支給額	件数	支給額
62	45,805	3	1,367	-	-
57	41,420	5	2,328	-	-
57	43,122	7	3,098	-	-
57	42,152	7	3,085	-	-

65. 保育所・認定こども園別状況

単位:人

	名 称	設立区分	利用 定員	職員	住 所	電 話
保 育 所	こぼと保育園	社会福祉法人(やまびこ会)	90	21	蓼池2313-1	52-1097
	すみれ保育園	社会福祉法人(やまびこ会)	80	18	宮村3572-1	52-1363
	わかば保育園	社会福祉法人(やまびこ会)	80	19	榊山3885-2	52-1370
	ひまわり保育園	社会福祉法人(やまびこ会)	50	19	長田2974	52-1377
	ひまわり保育園 長田分園	社会福祉法人(やまびこ会)	20		長田6200-1	54-1029
	りんどう保育園	社会福祉法人(やまびこ会)	110	22	榊山2041-1	52-3949
認 定 こ ど も 園	みまた幼稚園	学校法人(三榊学園)	105	18	榊山3318-2	52-1223
	第一幼稚園	学校法人(相愛学園)	170	30	榊山3519-1	52-3893
	みどり保育園	社会福祉法人(ゆりかご会)	75	20	新馬場1-8	52-5002
	ひかりの森こども園	社会福祉法人(心耕福祉会)	85	25	榊山3000-2	52-1376
	くるみ保育園	社会福祉法人(新生会)	115	27	新馬場36-6	52-2716
	たでいけ認定こども園	社会福祉法人(信愛福祉会)	110	26	蓼池3610-11	52-5060
	三股中央保育園	社会福祉法人(三榊会)	85	19	榊山4390-1	52-1228
	稗田保育園	社会福祉法人(明和福祉会)	72	22	稗田31-6	52-5889
	エーデルワイス幼保園	社会福祉法人(愛生会)	100	18	榊山4870-9	52-5834

資料:福祉課

注1:令和5年4月1日現在

(職員数は保育士・保育教諭・幼稚園教諭のみ)

66. 保育所の概況

単位:人

年度	区分	保育所数	職種別職員数					年齢別在所児童数				
			所長	保育士	調理員	その他	計	0才	1~2才	3才	4才以上	計
平成30	私立	9	8	150	25	24	207	44	222	130	235	631
令和元	私立	7	6	113	20	18	157	35	160	85	197	477
2	私立	7	6	112	21	17	156	30	171	84	190	475
3	私立	7	6	113	17	14	150	25	171	97	172	465
4	私立	7	6	119	17	21	170	25	182	92	190	489
5	私立	6	5	98	15	16	134	22	155	88	172	437

資料:福祉課

注1:各年4月1日現在

注2:町内保育所を利用している町内の児童数

67. 放課後児童クラブの状況

単位:人

	名称	対象児童	利用定員	登録児童数	職員	住所	電話
町	三股小児童クラブ	小学校1～3年生	60	46	4	三股小学校敷地内	51-0606
	第2地区交流プラザ	小学校1～3年生	40	12	3	第2地区交流プラザ	52-1099
	東原児童クラブ	小学校1～3年生	40	16	3	東原児童館	52-0336
	今市児童クラブ	小学校1～3年生	40	25	3	今市児童館	52-1814
	三股西小第一児童クラブ	小学校1～3年生	80(※)	78(※)	6	中原団地広場内施設	51-2780
	植木児童クラブ	小学校1～3年生	40	40	3	植木児童館	52-1092
	蓼池児童クラブ	小学校1～3年生	40	9	3	蓼池児童館	52-3947
	前目児童クラブ	小学校1～3年生	40	10	3	前目児童館	52-4844
	梶山児童クラブ	小学校1～6年生	40	29	3	梶山児童館	52-1251
	長田児童クラブ	小学校1～6年生	40	36	3	第5地区防災センター内	070-2341-7922
	宮村児童クラブ	小学校1～3年生	40	37	3	宮村児童館	52-5533
法人	放課後児童クラブたていけキッズ(社会福祉法人信愛福祉会)	小学校1～6年生	80(※)	67(※)	11	三股町大字榊山3541-29	52-5060
	キッズリターンクラブ(社会福祉法人心耕福祉会)	小学校1～6年生	79(※)	58(※)	5	三股町大字榊山3002-2	52-1376
	三股中央キッズクラブ(社会福祉法人三榊会)	小学校1～6年生	80(※)	40(※)	10	三股町大字榊山4558-5	52-1228
	児童クラブビバーチェ(社会福祉法人愛生会)	小学校1～6年生	40	25	4	三股町花見原4-1	52-5834
	第一っ子クラブ(学校法人相愛学園)	小学校1～6年生	40	30	4	三股町大字榊山3523-5	52-3894

資料:福祉課

注1:令和5年4月1日現在

(※)2支援分の利用定員数及び登録児童数

●三股西小第一児童クラブ(2支援)

	利用定員	登録児童数
三股西小第一児童クラブ①	40	39
三股西小第一児童クラブ②	40	39

●放課後児童クラブキッズリターンクラブ(2支援)

	利用定員	登録児童数
キッズリターンクラブA	40	39
キッズリターンクラブB	19	19

●放課後児童クラブたていけキッズ(2支援)

	利用定員	登録児童数
放課後児童クラブたていけキッズA	40	33
放課後児童クラブたていけキッズB	40	34

●放課後児童クラブ三股中央キッズクラブ(2支援)

	利用定員	登録児童数
三股中央キッズクラブ1組	40	20
三股中央キッズクラブ2組	40	20

68. 認定こども園の概況

単位:人

年度	区分	施設数	職種別職員数					年齢別在所児童数				
			施設長	保育士	調理員	その他	計	0才	1~2才	3才	4才以上	計
令和2	私立	8	8	187	26	44	265	28	252	153	341	774
3	私立	8	8	189	20	45	262	24	236	170	328	758
4	私立	8	8	176	21	56	261	20	227	154	337	738
5	私立	9	9	203	27	46	285	25	247	162	361	795

資料:福祉課

注1:各年4月1日現在

注2:町内認定こども園を利用している町内の児童数

69. 介護保険事業状況

要介護(要支援)認定者数

単位:人

	要支援1	要支援2	計	要介護1	要介護2	要介護3	要介護4	要介護5	計
第1号 被保険者	133	80	213	279	145	145	154	106	829
(65歳以上 75歳未満)	20	10	30	42	17	18	16	15	108
(75歳以上)	113	70	183	237	128	127	138	91	721
第2号 被保険者	4	5	9	3	3	2	3	1	12
総 数	137	85	222	282	148	147	157	107	841

資料:高齢者支援課

注1:令和5年3月末現在

70. 福祉施設

単位:m²

施設名	経営、利用主体	開設年月	敷地面積	建物面積
養護老人ホーム (アンステッドリビングみまた)	社会福祉法人 (スマイリング・パーク)	平31年4月	10,220.38	1436.45
デイサービスセンター	社会福祉法人 (三股町社会福祉協議会)	平元年1月	1,682.71	426.18
総合福祉センター (元気の杜)	社会福祉法人 (三股町社会福祉協議会)	平17年4月	12,636.00	1890.39

資料:高齢者支援課

注1:令和5年4月1日現在

12 保健・医療・環境

71. 保健活動

(1) 母子保健事業

単位:人

年度	①母子健康手帳 交付数	②ハッピーママ 教室受講者数	③離乳食教室受 講者数	④乳児健康診 査受診者数	⑤1歳6か月児 健康診査 受診者数	⑥2歳6か月児 歯科健康診査 受診者数	⑦3歳児健康 診査受診者数
平成30	226	81	84	548	242	259	294
令和 元	197	54	55	419	212	193	282
2	255	50	53	150	259	0	250
3	224	13	45	125	208	223	229
4	169	49	49	150	252	236	278

資料:健康管理センター

注1 ①、⑤、⑥、⑦は実数 ②、③、④は延べ人数

注2 令和2年度の⑥はコロナの為中止

(2) 予防接種事業

単位:回

年度	総数	BCG	日本脳炎	不活化 ポリオ	二種 混合	三種 混合	四種 混合	麻疹風 疹混合 ワクチン	ヒブ	子ども 肺炎 球菌	水痘	高齢者 インフル エンザ	高齢者 肺炎 球菌	B型 肝炎	HPV
平成30	12,450	263	1,446	5	204	—	1,036	563	1,040	1,046	502	3,816	664	775	0
令和 元	11,448	234	1,069	2	135	3	990	552	929	941	464	4,011	335	701	5
2	12,481	233	1,311	0	191	0	948	524	954	944	509	4,839	297	670	20
3	11,450	232	937	0	188	0	948	504	938	940	439	4,209	260	698	100
4	10,950	229	1,039	0	152	0	852	453	836	839	401	4,124	278	632	171

資料:健康管理センター

(左下へ続く)

(3) 健康づくり地区活動

単位:回、回、人

年度	おたふく かぜ	ロタ ウイルス 感染症	年度	推進員数		いきいき元氣塾	
				食生活向上員*	健康づくり推進員	開催数	受講者数
平成30	376	714	平成30	42	34	63	881
令和 元	435	620	令和 元	42	31	54	758
2	453	588	2	38	28	7	100
3	418	639	3	37	28	5	65
4	379	565	4	38	32	20	326

資料:健康管理センター

*平成26年に食生活改善推進員から食生活向上員へ

(4) 特定健診・特定保健指導(国民健康保険)

単位:人

年 度	受診者数		特定保健指導		内臓脂肪症候群	
	男	女	対象者数	受講者数	該当者	予備群
令和元	658	954	151	78	325	200
2	647	904	163	110	338	191
3	636	927	151	117	325	202
4	634	874	125	93	347	182

資料:町民保健課

注1 特定健診・特定保健指導は平成20年度より開始

(5) 健康増進事業

単位:人

年 度	健康教育 参加延人員	健康相談 参加延人員	各種がん検診			各種がん検診	
			胃がん検診	大腸がん検診	子宮がん検診	乳がん検診	肺がん検診
平成30	685	491	126	2,189	485	306	2,680
令和元	638	482	233	2,168	589	385	2,581
2	0	958	254	2,265	632	320	2,570
3	366	145	237	2,097	648	377	2,463
4	400	228	221	2,086	544	337	2,364

資料:健康管理センター

注1 令和2年度の健康教育は全て個別対応に変更

注2 老人保健事業は平成19年度で終了。平成20年度からは、健康増進事業へ変更。

72. 献血実施状況

単位:人

年 度	200mlの献血	400mlの献血	合 計
平成30	0	290	290
令和 元	2	239	241
2	0	239	239
3	0	231	231
4	0	318	318

資料:健康管理センター

73. し尿処理状況

年 度	処理区域人口 (人)	収集区域 世帯数(戸)	処理量(kl)	人口1人当たり		排出量(l)
				し尿	浄化槽汚泥	
平成30	26,029	11,223	12,579	1,736	10,843	483.3
令和 元	25,988	11,340	12,525	1,600	10,925	482.0
2	26,043	11,458	13,047	1,527	11,520	501.0
3	26,089	11,515	12,779	1,399	11,380	489.8
4	25,935	11,604	13,195	1,371	11,824	508.8

資料:環境水道課

74. 年度別ごみ発生量

単位:t,kl

年度	可燃			不燃			リサイクル	し尿	汚泥
	収集	持込	計	収集	持込	計			
平成5	3,629	235	3,864	3,248	1,037	4,285	22	5,820	2,770
6	3,942	240	4,182	3,599	979	4,578	93	5,145	4,176
7	4,107	405	4,512	3,674	1,030	4,704	77	5,106	4,651
8	3,865	413	4,278	3,137	1,543	4,680	451	4,976	5,276
9	4,175	357	4,532	1,311	697	2,008	521	4,929	5,224
10	3,950	947	4,897	1,399	1,206	2,605	583	4,626	5,627
11	4,282	1,034	5,316	1,381	1,532	2,913	770	4,606	6,212
12	2,691 (1,414)	574	4,679	1,154	1,391	2,545	1,123	4,283	6,514
13	3,897	1,126	5,023	1,513	545	2,058	1,400	3,855	6,116
14	4,167	1,205	5,372	1,569	375	1,944	1,592	3,792	6,570
15	4,422	1,439	5,861	977	352	1,329	1,079	3,674	7,045
16	4,358	1,848	6,206	966	396	1,362	1,178	3,542	7,056
17	4,730	1,572	6,302	1,005	462	1,467	1,078	3,259	7,763
18	4,518	1,884	6,402	1,079	456	1,535	1,083	3,097	8,271
19	4,518	1,995	6,513	1,080	525	1,605	1,014	2,948	7,902
20	4,627	1,342	5,969	1,031	431	1,462	1,067	2,727	7,619
21	4,744	1,456	6,200	963	451	1,414	1,005	2,582	8,184
22	4,575	1,743	6,318	946	562	1,508	919	2,482	8,360
23	4,685	1,656	6,341	1,036	562	1,598	917	2,389	8,505
24	4,718	1,346	6,064	971	684	1,655	1,206	2,295	8,065
25	4,581	1,247	5,828	1,094	672	1,766	913	2,024	8,480
26	5,176	849	6,025	1,366	216	1,582	873	1,967	8,326
27	6,970	734	7,704	157	112	269	943	1,867	8,394
28	6,875	870	7,745	156	133	289	910	1,879	9,770
29	6,574	692	7,266	160	153	313	880	1,776	10,163
30	6,717	751	7,468	166	145	311	865	1,736	10,843
令和元	6,695	797	7,492	156	181	337	828	1,600	10,925
2	6,739	906	7,645	173	188	361	825	1,527	11,520
3	6,652	543	7,195	147	81	228	923	1,399	11,380
4	6,695	693	7,388	141	113	254	918	1,371	11,824

資料:環境水道課

注1 ()は小林市へ

75. 公害苦情件数

(1) 公害の種類別処理件数

単位:件

年度	総数	典型7公害								その他
		大気汚染	水質汚濁	騒音	振動	悪臭	地盤沈下	土壌汚染		
平成30	107	2	0	1	0	0	1	0	0	105
令和元	130	20	10	3	3	0	3	1	0	110
2	154	30	3	1	5	0	21	0	0	124
3	91	10	6	1	0	0	3	0	0	81
4	93	9	2	0	2	1	4	0	0	84

資料:環境水道課

(2) 被害の発生地域別処理状況

単位:件

年度	総数	都市計画区域										都市計画区域外
		第1種低層住居専用地域	第1種中高層住居専用地域	第2種中高層住居専用地域	第1種住居地域	近隣商業地帯	準工業地域	工業地域	工業専用地域	都市計画区域内用途地域外		
令和元	130	113	20	4	5	29	0	10	4	0	41	17
2	154	127	21	4	6	32	3	12	5	1	43	27
3	91	66	15	3	4	22	2	3	2	0	15	25
4	93	72	17	3	5	26	2	3	4	0	12	21

資料:環境水道課

76. リサイクル事業

年度	総計	回収量(t)									
		公共					団体				
		紙類	ガラス類	金属類	その他	計	紙類	ガラス類	金属類	その他	計
平成30	865	434	168	121	130	853	11	1	0	0	12
令和元	828	431	174	130	77	812	5	1	10	0	16
2	825	403	192	137	83	815	0	0	10	0	10
3	923	407	267	147	88	909	14	0	0	0	14
4	918	384	269	150	99	902	16	0	0	0	16

資料:環境水道課

13 火災・交通

77. 出火件数及び被害額

年次	出火件数				火災被害額(千円)	
		建物火災	り災世帯	火災損害額 (千円)	建物火災 損害額	1件あたり建物 火災損害額
平成27	5	2	2	10,228	8,528	4,264
28	7	5	3	20,831	20,824	6,941
29	8	4	3	4,140	4,140	1,380
30	10	3	1	3,653	1,124	1,124
令和元	11	6	5	2,269	2,269	454
2	11	6	8	7,493	6,536	817
3	7	3	2	9,275	3,672	1,836
4	4	3	7	21,884	21,869	3,124

資料：都城消防局総務課

78. 交通事故死傷者数

年次	交通事故 死傷者数 (総数)			
		人口1万人 当たり	交通事故 死傷者数 (子供)	交通事故 死傷者数 (高齢者)
平成27	192	73.9	14	41
28	179	68.8	14	34
29	146	56.1	7	30
30	155	59.3	5	33
令和元	123	60.74	11	30
2	114	44.85	7	27
3	125	48.88	9	24
4	104	39.85	9	15

資料：宮崎県警察本部交通部「交通統計」

注1 子供は、幼児・園児・小学生・中学生とし、高齢者は、65歳以上とする。

注2 人口は各年1月1日現在現住人口による

14 教育・文化

79. 幼稚園の概況

調査年	園数	園児数												修了者数	就園率
		総数			3歳			4歳			5歳				
		計	男	女	計	男	女	計	男	女	計	男	女		
平成29	2	257	133	124	72	41	31	87	51	36	98	41	57	90	28.7
30	2	245	139	106	74	42	32	85	49	36	86	48	38	97	27.9
令和元	2	215	119	96	58	30	28	69	38	31	88	51	37	88	27.0
2	2	206	104	102	68	28	40	63	34	29	75	42	33	88	26.1
3	2	195	106	89	65	43	22	68	30	38	62	33	29	75	23.8
4	2	192	105	87	51	26	25	67	46	21	74	33	41	65	21.0
5	2	167	99	68	48	26	22	52	26	26	67	47	20	73	24.8

資料：企画商工課「学校基本調査」

注1 各年5月1日現在

3歳児園児数には、3歳未満児を含む

80. 小学校数及び学級数

調査年	学校数	総数	学級数										複式学級	特別支援学級
			単式学級											
			計	1学年	2学年	3学年	4学年	5学年	6学年					
平成30	6	82	68	14	13	11	11	9	10	2	12			
令和元	6	87	72	14	14	12	12	11	9	1	14			
2	6	92	76	14	14	12	12	12	12	-	16			
3	6	91	76	14	14	12	12	12	12	-	15			
4	6	93	75	13	14	12	12	12	12	-	18			
5	6	93	74	12	13	12	12	12	12	-	19			

資料：企画商工課「学校基本調査」

81. 小学校学年別児童数

調査年	児童数													
	総数		1学年		2学年		3学年		4学年		5学年		6学年	
	(男)	(女)	(男)	(女)	(男)	(女)	(男)	(女)	(男)	(女)	(男)	(女)	(男)	(女)
平成30	1,859		348		313		319		305		271		303	
	922	937	169	179	158	155	158	161	135	170	152	119	150	153
令和元	1,882		326		347		317		319		301		272	
	944	938	171	155	167	180	158	159	159	160	133	168	156	116
2	1,937		337		323		347		313		318		299	
	957	980	174	163	171	152	167	180	156	157	156	162	133	166
3	1,963		315		337		324		349		322		316	
	1,002	961	173	142	174	163	168	156	168	181	162	160	157	159
4	1,960		310		316		336		328		345		325	
	1,010	950	160	150	175	141	176	160	171	157	164	181	164	161
5	1,983		294		314		316		342		327		345	
	1,012	926	158	136	162	152	176	140	179	163	172	155	165	180

資料：企画商工課「学校基本調査」

82. 中学校数及び学級数

調査年	学校数	学級数							複式学級	特別支援学級
		総数	単式学級							
			計	1学年	2学年	3学年				
平成30	1	26	22	8	6	8	—	4		
令和元	1	25	22	9	7	6	—	3		
2	1	27	23	8	8	7	—	4		
3	1	29	24	9	7	8	—	5		
4	1	29	24	9	8	7	—	5		
5	1	32	27	10	9	8	—	5		

資料：企画商工課「学校基本調査」

83. 中学校学年別生徒数

調査年	総数			1学年			2学年			3学年		
	計	男	女	計	男	女	計	男	女	計	男	女
平成30	802	400	402	270	127	143	239	121	118	293	152	141
令和元	815	398	417	309	152	157	269	126	143	237	120	117
2	837	425	412	258	147	111	312	153	159	267	125	142
3	865	428	437	297	127	170	257	148	109	311	153	158
4	868	426	442	313	152	161	298	127	171	257	147	110
5	940	441	499	325	161	164	316	153	163	299	127	172

資料：企画商工課「学校基本調査」

84. 中学校卒業後の進路状況

調査年	卒業者	高等学校等及び 専修学校(高等課程) 進学者	専修学校(一般課程) 等及び公共職業能力開発施設等 入学者	就職者	その他	高等学校等 進学率	就職率
平成30	265	256	4	0	5	96.6	0.0
令和元	291	279	8	0	4	95.9	0.0
2	237	231	2	1	3	97.5	0.4
3	268	264	1	0	3	98.5	0.0
4	312	305	0	3	4	97.8	1.0
5	259	252	0	1	6	97.3	0.4

資料：企画商工課「学校基本調査」

注1 各年5月1日現在

85. 図書館利用状況

区分		平成30年度	令和元年度		
			前年度との比較(差)	前年度との比較(差)	
有効登録者数(人)		40,388	568	40,838	450
開館日数(日)		267	2	268	1
入館者数(人)		129,919	△ 35,633	108,591	△ 21,328
資料購入費(円)		5,540,377	△ 3,235	5,548,520	8,143
町民一人当たりの購入費(円)		218.1	△ 0.2	218.0	△ 0.1
蔵書	蔵書総冊数(冊)	156,398	2,900	159,103	2,705
	一 般	102,052	1,805	100,546	△ 1,506
	児 童	44,894	995	45,845	951
	郷 土	2,271	37	2,319	48
	A V 資 料	6,520	54	6,573	53
	そ の 他	661	9	3,820	3,159
	町民一人当たり蔵書冊数	6.15	0.11	6.25	0.10
利用状況	貸出利用総冊数(冊)	149,989	△ 51,861	130,620	△ 19,369
	一 般	69,412	△ 22,549	60,033	△ 9,379
	児 童	64,827	△ 25,956	56,285	△ 8,542
	郷 土 ・ 行 政	342	△ 118	305	△ 37
	A V 資 料	7,306	△ 1,474	6,906	△ 400
	そ の 他	8,102	△ 1,764	7,091	△ 1,011
	町民一人当たり貸出冊数	5.90	△ 2.04	5.13	△ 0.77
	予約件数(件)	3,627	△ 630	3,330	△ 297
	リクエスト件数(件)	722	181	586	△ 136
	多目的ルーム利用者数(人)	5,836	△ 1,218	3,959	△ 1,877
A V ブース利用者数(人)	3,105	△ 1,202	2,580	△ 525	
インターネット利用者数(人)	711	△ 306	489	△ 222	

資料:図書館

令和2年度		令和3年度		令和4年度	
	前年度との比較(差)		前年度との比較(差)		前年度との比較(差)
41,127	289	41,570	443	42,029	459
232	△ 36	277	45	269	△ 8
70,035	△ 38,556	84,848	14,813	83,690	△ 1,158
5,530,428	△ 18,092	5,064,747	△ 465,681	4,834,000	△ 230,747
217.2	△ 0.8	197.8	△ 19.4	189.6	△ 8.2
162,002	2,899	164,355	2,353	166,751	2,396
102,161	1,615	103,593	1,432	105,028	1,435
46,859	1,014	47,759	900	48,642	883
2,378	59	2,437	59	3,178	741
6,638	65	6,681	43	6,792	111
3,966	146	3,885	△ 81	3,111	△ 774
6.36	0.11	6.42	0.06	6.54	0.12
101,967	△ 28,653	116,506	14,539	109,933	△ 6,573
48,880	△ 11,153	54,791	5,911	51,236	△ 3,555
41,348	△ 14,937	48,823	7,475	47,736	△ 1,087
202	△ 103	313	111	329	16
5,899	△ 1,007	6,249	350	4,861	△ 1,388
5,638	△ 1,453	6,330	692	5,771	△ 559
4.00	△ 1.13	4.55	0.55	4.31	△ 0.24
2,939	△ 391	3,440	501	3,381	△ 59
439	△ 147	615	176	661	46
2,235	△ 1,724	2,730	495	3,187	457
418	△ 2,162	895	477	1,161	266
292	△ 197	295	3	266	△ 29

86. 史跡・文化財・民族芸能

(1)文化財一覧

	名称	所在	備考
1	都城島津3代北郷久秀・弟忠通の墓	大字長田字中原	1989(平成元)年11月3日、町指定史跡。
2	樺山どんの墓	大字樺山字蔵元	1989(平成元)年11月3日、町指定史跡。
3	蓼池かくれ念仏洞	大字蓼池字北畑	1989(平成元)年11月3日、町指定史跡。
4	日州梶山番所跡	大字長田字諏訪原	1990(平成2)年4月1日、町指定史跡。
5	日州寺柱番所跡	大字宮村字尾崎	1990(平成2)年4月1日、町指定史跡。
6	梶山城跡	大字長田 梶山地区	中世山城。別名、雄鷹城、又は小鷹城。
7	勝岡城跡	大字蓼池 勝岡地区	中世山城。別名、豊鷹丸城。
8	樺山城跡	大字樺山 上米地区	中世山城。現在、上米公園。
9	北殿城跡	大字長田 梶山地区	築城時期等、詳細不明。
10	大昌寺跡	大字長田 梶山地区 (梶山城跡南西麓)	山号は四徳山。宗派臨済宗、現在廃寺。
11	仁王像(2体)		大昌寺のもの。廃仏毀釈により一部破壊。
12	腰掛石		北郷久秀が負傷し、腰掛けた石。
13	地頭墓		大昌寺墓地にあり、地頭や歴代住職の墓。
14	平家落人の墓	大字宮村 寺柱地区	詳細不明。瀬尾肥後守の墓がその伝承墓。
15	牛の峠論所跡	大字宮村 (牛の峠関連)	鹿児島藩と飢肥藩による藩境争論地。
16	一等三角点・天測点		論所跡石柱から南へ約200m。標高918m。
17	中の峠御茶屋跡		現地に四等三角点。「庄内地理志」掲載。
18	大鷲巣塚	大字宮村字一万城	1528(享禄元)年合戦の戦没者供養塚。
19	千本仏首塚	大字長田字尾佐川	塚は既に破壊。詳細不明。
20	石仏・石塔	町内	納骨堂敷地内、寺院跡、個人宅にあり。
21	田の神石像	町内18箇所確認	タノカンサアと呼ばれる農耕の神。
22	石敢当	町内8箇所確認	中国発祥の魔除けの石塔。南九州に多い。

	名称	所在	備考
23	梶山橋	大字長田 梶山地区	1941(昭和16)年建設の2連アーチの石橋。
24	轟木橋	大字長田 轟木地区	1943(昭和18)年建設の単アーチの石橋。
25	旧家・邸宅	町内	小倉邸、山元邸、佐澤邸、二宮邸等。
26	石蔵	町内4箇所確認	長田(1棟)、蓼池(2棟)、山王原(1棟)。
27	三股開拓の碑	山王原稻荷神社	1921(大正10)年建立。山王原開拓起源。
28	都城東飛行場跡	蓼池地区・都城市	戦時中、急造された飛行場。

(2) 民族芸能一覧

	名称	保存会名	披露・奉納場所	時期
1	新馬場棒踊り	新馬場の棒踊り保存会	山王原早馬神社	4月29日
2	上米満棒踊り	上米棒踊り保存会	山王原早馬神社	4月29日
3	仮屋棒踊り	仮屋郷土芸能保存会	御崎神社	4月第1日曜
4	轟木薙刀鎌踊り	轟木郷土芸能保存会	御崎神社	4月第1日曜
5	大野棒踊り	大野郷土芸能保存会	不定	不定
6	梶山棒踊り	梶山棒踊り保存会	御崎神社	4月第1日曜
7	餅原棒踊り	餅原郷土芸能保存会	不定	4月第1日曜
8	蓼池奴・俵踊り	蓼池郷土芸能保存会	蓼池早馬神社	4月第1日曜
9	田上俵踊り	田上郷土芸能保存会	田上集落センター	祝賀行事
10	小鷺巣大太鼓踊り	小鷺巣大太鼓踊り保存会	不定	祝賀行事
11	谷太郎踊り	谷地区太郎踊り保存会	山王原早馬神社	4月29日
12	中米満ジャンカン馬踊り	中米郷土芸能保存会	山王原早馬神社	4月29日
13	櫛田馬踊り	櫛田ジャンカン馬踊り保存会	山王原早馬神社	4月29日

参考資料:「三股町の歴史と文化財」

15 行政・議会・選挙

87. 歴代町長

歴準(代)	氏名	就任年月	在任期間
初	大河内利雄	昭和23年 5月	3年
2	桑畑政冲	26年 4月	4年
3	桑畑政冲	30年 4月	2年
4	大河内利雄	32年 9月	4年
5	大河内利雄	36年 9月	4年
6	大河内利雄	40年 9月	4年
7	大河内利雄	44年 8月	4年
8	田中康稔	48年 9月	4年
9	田中康稔	52年 9月	11月
10	桑畑三夫	53年 9月	4年
11	桑畑三夫	57年 9月	4年
12	桑畑三夫	61年 9月	4年
13	福永昌徳	平成 2年 9月	4年
14	山元勝博	6年 9月	4年
15	桑畑和男	10年 9月	4年
16	桑畑和男	14年 9月	4年
17	桑畑和男	18年 9月	4年
18	木佐貫辰生	22年 9月	4年
19	木佐貫辰生	26年 9月	4年
20	木佐貫辰生	30年 9月	4年
21	木佐貫辰生	令和 4年 9月	

88. 歴代副町長

歴準(代)	氏 名	就任年月	在任期間
初	玉 利 祐 一	昭和23年 5月	
2	玉 利 祐 一		
3	玉 利 祐 一		11年
4	蓬 原 正 行	33年 5月	3年 9月
5	楠 見 吉 雄	37年 5月	4年
6	楠 見 吉 雄	41年 5月	4年
7	木 田 三 郎	45年 5月	3年 3月
8	野 瀬 良 平	49年 3月	4年
9	桑 畑 三 夫	53年 3月	5月
10	豊 丸 武 春	53年11月	4年
11	豊 丸 武 春	57年11月	4年
12	豊 丸 武 春	61年11月	3年 10月
13	小 倉 誠	平成 2年 9月	4年
14	河 野 喜 和	7年 2月	2年 2月
15	安 岡 賢 雄	9年 6月	1年 3月
16	財 部 一 男	10年10月	1年 7月
17	吉 瀬 和 明	13年 2月	2年 2月
18	原 田 一 彦	15年 4月	4年
19	原 田 一 彦	19年 4月	1年 1月
20	木 佐 貴 辰 生	20年10月	1年 10月
21	石 崎 敬 三	23年 2月	3年 2月
22	西 村 尚 彦	26年 4月	4年
23	西 村 尚 彦	30年 4月	4年
24	石 崎 敬 三	令和 4年 4月	

資料:企画商工課

注1 平成19年4月1日に助役から副町長へ改正

89. 歴代教育長

歴準(代)	氏名	就任年月	在任期間
初	渡部 睦男	昭和27年11月	5月
2	加藤 武明	28年 4月	3年 6月
3	野瀬 良平	31年10月	3年
4	谷口 衛	35年 2月	3年 8月
5	谷口 衛	38年10月	4年
6	大坪 貞志	42年10月	4年
7	大坪 貞志	46年10月	1年 6月
8	高松 岩生	48年 4月	4年 6月
9	高松 岩生	52年10月	2年
10	岩崎 宣雄	54年11月	3年 10月
11	岩崎 宣雄	58年10月	4年 2月
12	桑畑 徳次郎	62年12月	4年
13	隈元 次也	平成 4年 4月	4年
14	中西 泰昌	8年 7月	4年
15	中西 泰昌	12年 6月	4年
16	田中 久光	16年 6月	4年
17	田中 久光	20年 6月	4年
18	岩崎 健一郎	24年 6月	8月
19	宮内 浩二郎	25年 4月	3年 1月
20	宮内 浩二郎	28年 6月	2年 10月
21	石崎 敬三	31年 4月	2月
22	石崎 敬三	令和 元年 6月	2年 10月
23	米丸 麻貴生	※令和 4年 4月	

資料:教育課

注1 昭和27年以降、判明している情報に基づき記載しています。

注2 昭和26年以前の情報については根拠資料がないため、現在不明となっています。

注3 ※令和4年6月に再任

90. 歴代収入役

歴準(代)	氏名	就任年月	在任期間
初	松山利治	昭和23年 6月	
2	松山利治		
3	松山利治	31年 6月	9年 5月
4	去川 桁	33年 5月	4年
5	去川 桁	37年 5月	4年
6	桑畑 鶴雄	41年 7月	4年
7	桑畑 鶴雄	45年 7月	4年
8	桑畑 三夫	49年 3月	4年
9	宮里 至	53年 3月	4年
10	宮里 至	57年 3月	4年
11	宮里 至	61年 3月	4年
12	桑畑 和男	平成 2年 3月	4年
13	桑畑 和男	6年 3月	6月
14	桑畑 和男	7年 2月	3年
15	去川 政雄	10年10月	4年
16	去川 政雄	14年10月	2年 6月

資料:企画商工課

注1 地方自治法の改正により、収入役制度は平成19年3月末で廃止

91. 名誉町民

故 小倉義常氏

明治17年 1月15日生

昭和39年 6月 1日名誉町民

昭和39年 6月 15日逝去

功績：昭和8年から25年間、町議会議員及び助役としてその卓越した手腕と温厚な人柄によって、地方自治の発展に多大の貢献をされた。
(第1号)

故 上原壮吉氏

明治15年10月 8日生

昭和40年 3月24日名誉町民

昭和42年 7月26日逝去

功績：若干27歳にして耕地整理組合を組織し、以来50年の長期にわたって農業の基盤整備に心血を注ぎ、本町の農業の発展に多大の貢献をされた。
(第2号)

故 福永広記氏

明治25年 8月20日生

昭和40年 3月24日名誉町民

昭和55年 7月 4日逝去

功績：昭和4年村議会議員に初当選以来、実に30年間にわたり町政に参画されるとともに、県内の畜産振興に多大の貢献をされた。
(第3号)

故 大河内利雄氏

明治44年 5月26日生

昭和53年 4月 1日名誉町民

昭和59年 3月22日逝去

功績：昭和21年三股村長に就任以来、20年の長年にわたり村長、町長を歴任。昭和57年には勲4等瑞宝章を受章され、地方自治の確立と地域社会の発展に多大の貢献をされた。
(第4号)

故 桑畑正一氏

明治41年 1月 2日生

昭和54年 9月 7日名誉町民

昭和54年10月 8日逝去

功績：昭和17年村議会議員、22年から38年まで県議会議員、政界人としてその崇高明晰な手腕によって、昭和53年勲五等双光旭日章を受章され、本町だけでなく本県の発展のため多大の貢献をされた。
(第5号)

故 中村英蔵氏

明治44年 3月20日生

平成 5年 2月 1日名誉町民

平成 6年 6月 1日逝去

功績：昭和7年からの消防団副団長を皮切りに昭和63年の教育委員まで57年の長期にわたり町内外の役職を歴任され、昭和52年に藍綬褒章、昭和58年勲5等瑞宝章を受章され、本町及び本県の発展のため多大の貢献をされた。(第6号)

中村修一氏

昭和12年 4月27日生

令和 元年11月 3日名誉町民

至現在

功績：昭和33年消防団へ入団後57年間、そのうち35年間は消防団長として長期にわたり消防防災活動に取り組み、平成7年に藍綬褒章、平成28年に瑞宝双光章を受章され、本町のみならず本県の消防団発展のために多大の貢献をされている。(第7号)

92. ふるさと大使

上原雄三氏

平成22年11月12日ふるさと大使就任

功績：東京都港区赤坂にある「アークヒルズクラブ」の元総料理長。フランス料理を専門とする料理技術を活かして三股町の農畜産物を利用した新たな商品開発に携わる。

橋口弘次郎氏

平成26年 7月28日ふるさと大使就任

功績：日本中央競馬会(JRA)の元調教師。現役時代は日本ダービー、有馬記念、天皇賞に出場し勝利。引退後は、優れた実績が評価され、JRA殿堂入りを果たした。

山田孝雄氏

平成26年10月25日ふるさと大使就任

功績：作詞家。故 星野哲郎に師事し作詞の道へ。主な作品：昭和枯れすすき(さくらと一郎)、おんなの出船(松原のぶえ)、漁歌(北島三郎)、故郷ごころ(森昌子)、日向灘(鳥羽一郎)他

大石三世子氏

平成26年10月25日ふるさと大使就任

功績：書道家。大石隆子に師事。梅檀社理事長、日展会友、読売書法会理事、東方書道院副理事長などを務める。

93. 歴代町議会議長

歴代	氏名	就任年月	満期または辞任年月
1	山元 稔	昭和22年 5月	昭和26年 4月
2	小倉 義常	26年 5月	30年 4月
3	上原 平二	30年 5月	34年 4月
4	重久 哲夫	34年 5月	38年 4月
5	馬渡 平男	38年 5月	42年 4月
6	佐沢 利乾	42年 5月	44年 5月
7	中野 義武	44年 5月	46年 4月
8	佐沢 利乾	46年 5月	50年 4月
9	楠見 吉雄	50年 5月	52年 4月
10	馬渡 平男	52年 5月	54年 4月
11	山内 利幸	54年 5月	58年 4月
12	馬渡 平男	58年 5月	60年 4月
13	山元 忠博	60年 5月	62年 4月
14	有村 三千男	62年 5月	平成元年 4月
15	下沖 常一	平成元年 5月	3年 4月
16	高畑 信雄	3年 5月	5年 4月
17	山領 征男	5年 5月	7年 4月
18	野口 英治	7年 5月	9年 4月
19	桑畑 浩三	9年 5月	11年 4月
20	黒木 孝光	11年 5月	13年 4月
21	小牧 利美	13年 5月	15年 4月
22	山中 則夫	15年 5月	17年 4月
23	原田 重治	17年 5月	19年 4月
24	中石 高男	19年 5月	21年 4月
25	東村 和往	21年 5月	23年 4月
26	山中 則夫	23年 5月	27年 4月
27	福永 廣文	27年 5月	29年 4月
28	池邊 美紀	29年 5月	31年 4月
29	重久 邦仁	令和元年 5月	令和4年 8月
30	指宿 秋廣	令和4年 9月	

資料：議会事務局

注1 令和6年1月1日現在

94. 歴代町議会副議長

歴代	氏名	就任年月	満期または辞任年月
1	福永広記	昭和22年 5月	昭和26年 4月
2	安田笑一	26年 5月	27年 8月
3	園田秀影	27年 8月	28年 5月
4	長友武三郎	28年 5月	30年 4月
5	福永勝盛	30年 5月	32年 9月
6	安田笑一	32年10月	34年 4月
7	長友武三郎	34年 5月	38年 4月
8	上西美藤二	38年 5月	40年 4月
9	岩崎満幸	40年 5月	42年 4月
10	中野義武	42年 5月	44年 4月
11	福永綱盛	44年 5月	46年 4月
12	上水肇	46年 5月	50年 4月
13	山内利幸	50年 5月	52年 4月
14	和田重記	52年 5月	54年 4月
15	中西三千男	54年 5月	58年 4月
16	山元忠博	58年 5月	60年 5月
17	中西重光	60年 5月	62年 4月
18	佐沢和彦	62年 5月	平成元年 4月
19	宮里正	平成元年 5月	3年 4月
20	宮里光徳	3年 5月	5年 4月
21	宮田強雄	5年 5月	7年 4月
22	山領征男	7年 5月	9年 4月
23	田上良夫	9年 5月	11年 4月
24	宮田強雄	11年 5月	13年 4月
25	山中則夫	13年 5月	15年 4月
26	的場茂	15年 5月	17年 5月
27	中石高男	17年 5月	19年 4月
28	大久保義直	19年 5月	21年 4月
29	重久邦仁	21年 5月	22年 7月
30	池田克子	22年 8月	25年 4月
31	上西祐子	25年 5月	27年 4月
32	内村立吉	27年 5月	29年 4月
33	重久邦仁	29年 5月	31年 4月
34	楠原更三	令和元年 5月	4年 8月
35	堀内和義	4年 9月	

資料:議会事務局

注1 令和6年1月1日現在

95. 町議会一覧

議席	氏名
1	岩津 良
2	中原 美穂
3	上西 雅子
4	西村 尚彦
5	田中 光子
6	堀内 和義
7	新坂 哲雄
8	楠原 更三
9	堀内 義郎
10	内村 立吉
11	指宿 秋廣
12	山中 則夫

議長	指宿 秋廣
副議長	堀内 和義

名称	区分	氏名
総務産業常任委員会	委員長	楠原 更三
	副委員長	中原 美穂
	委員	田中 光子
	委員	新坂 哲雄
	委員	山中 則夫
文教厚生常任委員会	委員長	西村 尚彦
	副委員長	岩津 良
	委員	上西 雅子
	委員	堀内 和義
	委員	堀内 義郎
	委員	内村 立吉

資料:議会事務局

注1 令和6年1月1日現在

96. 町議会開催日数及び傍聴者数

年次	招集回数			会期日数	本会議日数	傍聴者数(人)	委員会開催状況		
	定例会	臨時会	計				常任委員会	議会運営委員会	特別委員会
平成30	4	4	8	76	24	66	37	21	0
令和元	4	1	5	67	21	96	31	19	0
2	4	3	7	73	24	94	34	21	0
3	4	3	7	75	27	99	38	9	9
4	4	6	10	79	28	92	43	16	16
5	4	1	5	72	22	172	35	12	7

※常任委員会の開催延日数

資料:議会事務局

97. 議決事件及び議決態様

(1)町長提出

年次	条例	予算	決算	その他	専決処分	計	原案可決	修正可決	否決	原案撤回	審議未了	翌年へ継続	計
平成30	20	37	9	28	4	98	98	—	—	—	—	—	98
令和元	34	37	9	22	4	106	106	—	—	—	—	—	106
2	28	35	9	17	13	102	102	—	—	—	—	—	102
3	20	39	9	22	9	99	99	—	—	—	—	—	99
4	20	39	9	23	9	104	103	—	1	—	—	—	104
5	8	35	9	18	8	78	74	2	2	—	—	—	78

(2)議員提出

年次	条例	意見書	決議	規則ほか	計	原案可決	修正可決	否決	撤回	審議未了	翌年へ継続	計
平成30	1	4	—	—	5	5	—	—	—	—	—	5
令和元	1	2	—	—	3	3	—	—	—	—	—	3
2	0	5	—	—	5	4	—	1	—	—	—	5
3	3	1	—	—	4	4	—	—	—	—	—	4
4	1	—	1	2	4	4	—	—	—	—	—	4
5	3	1	—	—	4	4	—	—	—	—	—	4

資料:議会事務局

98. 請願・陳情の処理状況

年次	請 願									陳 情								
	受理 件数	前 年 から 継 続	計	採 択	趣 旨 採 択	不 採 択	継 続 審 査	審 議 未 了	計	受理 件数	前 年 から 継 続	計	採 択	趣 旨 採 択	不 採 択	継 続 審 査	審 議 未 了	計
平成30	—	—	—	—	—	—	—	—	—	1	—	1	1	—	—	—	—	1
令和元	2	—	2	—	—	1	1	—	2	—	—	—	—	—	—	—	—	—
2	0	1	1	—	—	1	—	—	1	2	—	2	2	—	—	—	—	2
3	1	—	1	—	—	1	—	—	1	—	—	—	—	—	—	—	—	—
4	—	—	—	—	—	—	—	—	—	—	—	—	—	—	—	—	—	—
5	—	—	—	—	—	—	—	—	—	—	—	—	—	—	—	—	—	—

資料:議会事務局

99. 議員の性別・在職年数・年齢・党派の状況

(1)性別

男性	女性
9	3

(2)在職年数

1期	2期	3期	4期	5期	6期	7期	8期	9期
4	2	2	2	1	0	0	0	1

(3)年齢

30歳代	40歳代	50歳代	60歳代	70歳代	80歳代
1	1	1	4	5	0

(4)党派

公 明	立憲民主	共 産	無所属
1	0	0	11

資料:議会事務局

注1 令和6年1月1日現在

100. 選挙人名簿登録者数

単位：人

年度	男	女	計
平成28	9,532	11,170	20,702
29	9,550	11,157	20,707
30	9,486	11,123	20,609
令和元	9,461	11,121	20,582
2	9,509	11,111	20,620
3	9,519	11,097	20,616
4	9,513	11,047	20,560
5	9,478	11,009	20,487

投票区	男	女	計
第1地区投票区	920	1,141	2,061
第2地区投票区	935	1,096	2,031
第3地区投票区	548	610	1,158
第4地区投票区	383	488	871
第5地区投票区	214	240	454
第6地区投票区	987	1,094	2,081
第7地区投票区	923	1,130	2,053
第8地区投票区	1,079	1,218	2,297
第9地区投票区	1,587	1,808	3,395
第10地区投票区	840	926	1,766
第11地区投票区	1,062	1,258	2,320
計	9,478	11,009	20,487

資料：選挙管理委員会、総務課

注1 年度別は、各年9月定時登録

注2 投票区別は、令和5年9月定時登録

101. 選挙投票状況

執行年月日	選挙名	当日有権者数			総数
		総数	男	女	
平成 15. 11. 9	第43回衆議院議員総選挙	18,741	8,661	10,080	12,030
16. 7. 11	第20回参議院議員選挙	18,893	8,725	10,168	11,441
17. 9. 11	第44回衆議院議員総選挙	19,027	8,770	10,257	13,611
18. 9. 10	三股町長選挙	19,010	8,773	10,237	12,573
18. 9. 10	三股町議会議員選挙(補欠選挙)	無投票	—	—	—
19. 1. 21	第17回宮崎県知事選挙	19,103	8,819	10,284	12,409
19. 4. 8	第16回宮崎県議会議員選挙	19,005	8,770	10,235	9,747
19. 4. 22	三股町議会議員選挙	18,995	8,768	10,227	11,410
19. 7. 29	第21回参議院議員選挙	19,380	8,952	10,428	10,561
21. 8. 30	第45回衆議院議員総選挙	19,523	8,987	10,536	12,945
22. 7. 11	第22回参議院議員選挙	19,669	9,038	10,631	10,857
22. 9. 12	三股町長選挙	19,681	9,054	10,627	10,518
22. 9. 12	三股町議会議員選挙(補欠選挙)	無投票	—	—	—
22. 12. 26	第18回宮崎県知事選挙	19,445	8,941	10,504	6,900
23. 4. 10	第17回宮崎県議会議員選挙	無投票	—	—	—
23. 4. 24	三股町議会議員選挙	19,333	8,892	10,441	10,166
24. 12. 16	第46回衆議院議員総選挙	19,897	9,178	10,719	10,232
25. 7. 21	第23回参議院議員通常選挙	20,060	9,244	10,816	9,940
26. 9. 14	三股町長選挙	無投票	—	—	—
26. 12. 14	第47回衆議院議員総選挙	20,150	9,271	10,879	9,325
26. 12. 21	第19回宮崎県知事選挙	19,953	9,174	10,779	8,265
27. 4. 12	第18回宮崎県議会議員選挙	無投票	—	—	—
27. 4. 26	三股町議会議員選挙	19,817	9,114	10,703	9,848
28. 7. 10	第24回参議院議員通常選挙	20,755	9,576	11,179	9,914
29. 10. 22	第48回衆議院議員総選挙	20,678	9,539	11,139	10,264
30. 9. 9	三股町長選挙	無投票	—	—	—
30. 9. 9	三股町議会議員選挙(補欠選挙)	無投票	—	—	—
30. 12. 23	第20回宮崎県知事選挙	20,439	9,407	11,032	6,142
31. 4. 7	第19回宮崎県議会議員選挙	無投票	—	—	—
31. 4. 21	三股町議会議員選挙	20,268	9,317	10,951	8,477
令和 元. 7. 21	第25回参議院議員通常選挙	20,705	9,523	11,182	8,421
3. 10. 31	第49回衆議院議員総選挙	20,625	9,521	11,104	10,407
4. 7. 10	第26回参議院議員通常選挙	20,669	9,546	11,123	9,256
4. 9. 11	三股町長選挙	20,315	9,380	10,935	10,248
4. 9. 11	三股町議会議員選挙	20,315	9,380	10,935	10,244
4. 12. 25	第21回宮崎県知事選挙	20,334	9,417	10,917	11,066
5. 4. 9	第20回宮崎県議会議員選挙	20,130	9,317	10,813	8,134

資料:総務課 注1 令和6年1月1日現在

単位:人、%

投票者数		不在者・ 期日前投 票者数	投票率			投票総数			投票所数
男	女		総数	男	女	総数	有効投票数	無効投票数	
5,489	6,541	1,906	64.19	63.38	64.89	12,030	11,779	251	15
5,211	6,230	1,989	60.60	59.79	61.28	11,439	11,138	301	15
6,197	7,414	2,045	71.54	70.66	72.28	13,611	13,394	217	15
5,666	6,907	1,375	66.14	64.58	67.47	12,573	12,485	88	11
—	—	—	—	—	—	—	—	—	—
5,651	6,758	1,746	64.95	64.06	65.71	12,409	12,360	49	11
4,463	5,284	1,271	51.28	50.88	51.62	9,747	9,605	142	11
5,130	6,280	1,957	60.07	58.51	61.41	11,410	11,333	77	11
4,879	5,682	2,728	54.50	54.49	54.49	10,561	10,187	374	11
5,980	6,965	3,359	66.31	66.54	66.11	12,944	12,630	314	11
4,974	5,883	3,112	55.20	55.03	55.34	10,857	10,529	328	11
4,734	5,784	2,480	54.06	52.89	55.06	10,518	10,435	83	11
—	—	—	—	—	—	—	—	—	—
3,139	3,761	2,001	35.48	35.11	35.81	6,900	6,852	48	11
—	—	—	—	—	—	—	—	—	—
4,586	5,580	2,597	52.58	51.57	53.44	10,166	10,100	66	11
4,831	5,401	3,113	51.42	52.64	50.39	10,232	9,783	449	11
4,614	5,326	3,477	49.55	49.91	49.24	9,940	9,734	206	11
—	—	—	—	—	—	—	—	—	—
4,314	5,011	4,154	46.28	46.53	46.06	9,325	9,050	275	11
3,767	4,498	4,496	41.42	41.06	41.73	8,265	8,214	51	11
—	—	—	—	—	—	—	—	—	—
4,444	5,404	3,038	49.69	48.76	50.49	9,848	9,782	66	11
4,589	5,325	3,983	47.77	47.92	47.63	9,914	9,667	247	11
4,784	5,480	5,383	49.64	50.15	49.20	10,264	10,033	231	11
—	—	—	—	—	—	—	—	—	—
—	—	—	—	—	—	—	—	—	—
2,736	3,406	2,481	30.05	29.08	30.87	6,142	6,119	23	11
—	—	—	—	—	—	—	—	—	—
3,805	4,672	2,920	41.82	40.84	42.66	8,477	8,413	64	11
3,870	4,551	3,896	40.67	40.64	40.70	8,421	8,169	252	11
4,796	5,611	4,813	50.46	50.37	50.53	10,407	10,203	204	11
4,276	4,980	4,550	44.78	44.79	44.77	9,256	9,079	177	11
4,665	5,583	4,174	50.45	49.73	51.06	10,248	10,159	89	11
4,663	5,581	4,174	50.43	49.71	51.04	10,244	10,102	142	11
5,018	6,048	5,405	54.42	53.29	55.40	11,066	11,045	21	11
3,738	4,396	3,784	40.41	40.12	40.65	8,134	8,021	113	11

16 財政

102. 歳入・歳出決算の推移

年度	歳 入					
	総 額	対前年度比	一般会計	対前年度比	特別会計	対前年度比
平成 26	16,548,186,547	105.4	10,429,841,677	106.4	6,118,344,870	103.8
27	16,946,577,810	102.4	10,499,831,978	100.7	6,446,745,832	105.4
28	16,546,465,158	97.6	10,068,598,063	95.9	6,477,867,095	100.5
29	17,253,549,209	104.3	10,561,434,147	104.9	6,692,115,062	103.3
30	17,334,519,248	100.5	11,048,701,054	104.6	6,285,818,194	93.9
令和 元	17,448,533,425	100.7	10,866,898,688	98.4	6,581,634,737	104.7
2	20,937,427,918	120.0	14,374,074,720	132.3	6,563,353,198	99.7
3	20,313,781,237	97.0	13,708,237,024	95.4	6,605,544,213	100.6
4	19,233,017,414	94.7	12,884,922,984	94.0	6,348,094,430	96.1

資料: 税務財政課

103. 一般会計歳出決算額の性質別構成

項 目	平成29年度		平成30年度	
	歳出額	構成比	歳 出 額	構 成 比
総 額	10,278,364	100.0	10,738,768	100.0
(消費的経費)	6,783,680	66.0	6,959,425	64.8
人件費	1,280,586	12.5	1,315,756	12.3
物件費	1,438,091	14.0	1,513,883	14.1
維持補修費	45,874	0.4	74,458	0.7
扶助費	3,196,934	31.1	3,260,683	30.4
補助費等	822,195	8.0	794,645	7.4
(投資的経費)	1,175,104	11.4	1,310,456	12.2
普通建設事業費	1,123,197	10.9	1,270,615	11.8
災害復旧事業費	51,907	0.5	39,841	0.4
(そ の 他)	2,319,580	22.6	2,468,887	23.0
公債費	642,502	6.3	659,769	6.1
積立金	461,914	4.5	603,278	5.6
投資及び出資金	0	0.0	0	0.0
貸付金	42,800	0.4	51,100	0.5
繰出金	1,172,364	11.4	1,154,740	10.8

資料: 税務財政課

単位:円、%

年度	歳 出					
	総 額	対前年度比	一般会計	対前年度比	特別会計	対前年度比
平成 26	15,957,388,860	105.9	10,100,382,458	105.9	5,857,006,402	106.1
27	16,460,162,065	103.2	10,180,050,019	100.8	6,280,112,046	107.2
28	15,916,852,380	96.7	9,714,173,804	95.4	6,202,678,576	98.8
29	16,661,186,006	104.7	10,278,363,989	105.8	6,382,822,017	102.9
30	16,661,844,870	100.0	10,738,768,003	104.5	5,923,076,867	92.8
令和 元	16,843,005,655	101.1	10,579,850,214	98.5	6,263,155,441	105.7
2	20,127,776,623	119.5	13,940,263,678	131.8	6,187,512,945	98.8
3	19,357,277,979	96.2	13,110,078,216	94.0	6,247,199,763	101.0
4	18,140,935,762	93.7	12,160,619,982	92.8	5,980,315,780	95.7

単位:千円、%

令和元年度		令和2年度		令和3年度		令和4年度	
歳 出 額	構 成 比	歳 出 額	構 成 比	歳 出 額	構 成 比	歳出額	構成比
10,578,885	100.0	13,940,263	100.0	13,110,079	100.0	12,160,620	100.0
7,219,749	68.2	10,727,774	77.0	9,174,890	70.0	8,941,378	73.5
1,316,282	12.4	1,577,388	11.3	1,625,036	12.4	1,691,469	13.9
1,559,044	14.7	1,908,416	13.7	1,966,360	15.0	1,962,666	16.1
61,426	0.6	73,473	0.5	77,339	0.6	58,612	0.5
3,383,000	32.0	3,573,370	25.6	4,472,130	34.1	3,965,655	32.6
899,997	8.5	3,595,127	25.8	1,034,025	7.9	1,262,976	10.4
946,578	8.9	815,289	5.8	735,693	5.6	709,751	5.8
900,222	8.5	814,051	5.8	735,000	5.6	581,724	4.8
46,356	0.4	1,238	0.0	693	0.0	128,027	1.1
2,412,558	22.8	2,397,200	17.2	3,199,496	24.4	2,509,491	20.6
704,942	6.7	728,200	5.2	765,788	5.8	791,656	6.5
451,825	4.3	403,234	2.9	1,181,757	9.0	460,078	3.8
0	0.0	0	0.0	0	0.0	1,000	0.0
47,800	0.5	46,600	0.3	39,500	0.3	38,600	0.3
1,207,991	11.4	1,219,166	8.7	1,212,451	9.2	1,218,157	10.0

104. 一般会計歳入歳出予算額及び決算額

歳入 款	平成30年度			令和元年度			令和2年度	
	予算現額	調定額	収入済額	予算現額	調定額	収入済額	予算現額	調定額
総額	11,450,362	11,147,734	11,048,701	10,496,665	10,598,691	10,500,371	15,000,427	14,471,517
(自主財源)	3,861,504	3,970,835	3,871,802	3,638,770	3,749,022	3,650,702	3,830,395	3,822,510
町税	2,196,710	2,280,622	2,199,721	2,242,432	2,333,461	2,249,848	2,269,245	2,363,726
分担金および負担金	168,720	179,217	169,818	101,363	110,363	102,515	79,999	86,099
使用料および手数料	136,998	147,096	140,072	137,038	143,305	138,117	131,936	135,424
財産収入	10,577	11,182	11,182	8,182	8,669	8,669	5,690	7,165
寄付金	119,182	119,195	119,195	141,630	141,604	141,604	83,164	85,003
繰入金	695,605	695,568	695,568	417,955	417,961	417,961	436,632	436,672
繰越金	283,070	283,070	283,070	287,918	287,918	287,918	287,048	287,048
諸収入	250,642	254,885	253,176	302,252	305,741	304,070	536,681	421,373
(依存財源)	7,588,858	7,176,899	7,176,899	6,857,895	6,849,669	6,849,669	11,170,032	10,649,007
地方譲与税	127,628	127,628	127,628	133,161	133,161	133,161	139,259	139,259
利子割交付金	2,972	2,972	2,972	1,140	1,140	1,140	1,243	1,243
法人事業税交付金			0	0	0	0	10,002	10,002
地方消費税交付金	441,637	441,637	441,637	411,013	411,013	411,013	513,895	513,895
自動車取得税交付金	22,061	22,061	22,061	12,472	12,473	12,473		
環境性能割交付金	-	-	-	3,340	3,340	3,340	6,872	6,873
地方特例交付金	26,725	26,725	26,725	62,548	62,548	62,548	36,102	36,102
地方交付税	2,827,555	2,827,555	2,827,555	2,912,801	2,912,801	2,912,801	2,959,231	2,959,231
交通安全対策特別交付金	3,645	3,645	3,645	3,461	3,461	3,461	3,809	3,809
配当割交付金 株式等譲渡所得割交付金	4,978	4,978	4,978	6,099	6,099	6,099	4,913	4,913
5,686	5,686	5,686	3,289	3,289	3,289	5,953	5,953	
国庫支出金	1,993,683	1,908,125	1,908,125	1,863,831	1,862,025	1,862,025	5,588,142	5,182,659
県支出金	1,101,586	1,059,785	1,059,785	1,060,412	1,053,991	1,053,991	1,363,817	1,288,774
町債	1,030,702	746,102	746,102	384,328	384,328	384,328	536,794	496,294

資料：税務財政課

歳出 款	平成30年度		令和元年度		令和2年		令和3年度	
	予算現額	支出済額	予算現額	支出済額	予算現額	支出済額	予算現額	支出済額
総額	11,450,362	10,738,768	10,496,665	10,214,550	15,000,427	13,940,263	13,981,565	13,110,079
議会費	80,587	79,628	82,613	82,101	83,933	83,607	84,165	83,381
総務費	1,169,264	1,159,607	1,225,616	1,215,845	4,090,560	3,970,421	1,516,383	1,471,782
民生費	4,609,442	4,597,655	4,887,315	4,851,080	5,218,192	5,170,824	6,117,260	6,000,391
衛生費	697,832	677,955	694,136	682,236	736,038	679,288	858,351	835,229
農林水産費	395,241	383,151	326,498	318,159	390,456	333,937	414,549	401,737
商工費	84,606	83,986	81,414	80,384	720,742	521,192	662,400	398,318
土木費	1,245,418	1,213,150	704,388	692,002	716,736	659,150	628,379	563,040
消防費	309,485	308,660	338,151	337,024	324,395	322,993	381,387	379,025
教育費	1,309,590	920,377	799,524	788,417	1,309,151	1,055,468	1,121,060	1,017,831
災害復旧費	98,383	51,552	10,950	10,535	12,236	11,949	12,457	11,800
公債費	660,771	659,769	705,943	704,942	729,203	728,200	766,790	765,788
諸支出金	603,281	603,278	451,867	451,825	403,297	403,234	1,181,760	1,181,757
予備費	186,462	0	188,250	0	265,488	0	236,624	0

資料：税務財政課

単位:千円、%

収入済額	令和3年度			令和4年度				
	予算現額	調定額	収入済額	予算現額	調定額	収入済額	構成比	対前年伸率
14,374,075	13,981,565	13,800,966	13,708,237	13,092,590	12,980,209	12,884,923	100.0	△ 6.0
3,725,068	4,078,384	4,039,539	3,946,810	4,255,903	4,353,592	4,258,306	33.0	7.9
2,276,954	2,311,980	2,395,719	2,324,463	2,385,455	2,470,224	2,396,740	18.6	3.1
80,545	93,056	84,249	80,348	87,127	88,822	84,156	0.7	4.7
132,266	133,418	137,539	134,663	137,645	140,086	137,645	1.1	2.2
7,165	31,565	31,578	31,578	16,544	16,553	16,553	0.1	△ 47.6
85,003	170,270	170,268	170,268	193,236	193,255	193,255	1.5	13.5
436,672	389,709	389,684	389,684	520,500	520,280	520,280	4.0	33.5
287,048	433,811	433,811	433,811	598,158	598,159	598,159	4.6	37.9
419,415	514,575	396,691	381,995	317,238	326,213	311,518	2.4	△ 18.4
10,649,007	9,903,181	9,761,427	9,761,427	8,836,668	8,626,617	8,626,617	67.0	△ 11.6
139,259	141,179	141,179	141,179	149,087	149,087	149,087	1.2	5.6
1,243	1,329	1,329	1,329	536	536	536	0.0	△ 59.7
10,002	21,914	21,914	21,914	26,954	26,954	26,954	0.2	23.0
513,895	565,223	565,223	565,223	599,048	599,048	599,048	4.6	6.0
6,873	7,284	7,284	7,284	6,670	6,670	6,670	0.1	△ 8.4
36,102	55,037	55,037	55,037	40,548	40,548	40,548	0.3	△ 26.3
2,959,231	3,389,786	3,389,786	3,389,786	3,368,580	3,368,580	3,368,580	26.1	△ 0.6
3,809	3,644	3,644	3,644	3,809	3,588	3,588	0.0	△ 1.5
4,913	9,610	9,610	9,610	7,031	7,031	7,031	0.1	△ 26.8
5,953	9,857	9,857	9,857	5,709	5,709	5,709	0.0	△ 42.1
5,182,659	3,683,404	3,584,218	3,584,218	2,933,230	2,836,554	2,836,554	22.0	△ 20.9
1,288,774	1,430,190	1,399,722	1,399,722	1,360,963	1,298,509	1,298,509	10.1	△ 7.2
496,294	584,724	572,624	572,624	334,503	283,803	283,803	2.2	△ 50.4

単位:千円、%

令和4年度			
予算現額	支出済額	構成比	対前年伸率
13,092,590	12,160,620	100.0	△ 7.2
77,083	76,108	0.6	△ 8.7
1,676,823	1,646,809	13.5	11.9
5,713,933	5,613,536	46.2	△ 6.4
882,164	825,567	6.8	△ 1.2
392,515	381,411	3.1	△ 5.1
415,764	377,307	3.1	△ 5.3
643,699	552,807	4.5	△ 1.8
383,179	380,158	3.1	0.3
984,688	909,482	7.5	△ 10.6
440,421	145,701	1.2	1,134.8
792,658	791,656	6.5	3.4
460,081	460,078	3.8	△ 61.1
229,582	0	0.0	0.0

17 所得

105. 市町村民所得

経済活動の種類		27年度(参考)	28年度(参考)
市 町 村 民 所 得	1. 雇用者報酬	36,602	38,294
	1) 賃金・俸給	30,153	32,057
	2) 雇主の社会負担	6,449	6,236
	2. 財産所得	1,878	2,096
	a 受取	3,195	3,067
	b 支払	1,317	971
	1) 一般政府	△ 759	△ 444
	2) 家計	2,582	2,514
	① 利子	-	-
	a 受取	-	-
	b 支払	-	-
	② 配当(受取)	-	-
	③ 保険契約者に帰属する財産所得	-	-
	④ 賃借料(受取)	-	-
	3) 対家計民間非営利団体	55	25
	3. 企業所得	9,902	11,508
	1 民間法人企業	3,765	4,796
	2 公的企業	47	239
	3 個人企業	6,089	6,473
	A 農林水産業	1,119	1,586
	B その他の産業	1,802	1,651
C 持家	3,167	3,236	
市町村民所得	48,382	51,898	
民間法人企業所得(配当受払前)	3,800	4,892	

人口	-	-
就業者数	8,007	8,089
人口1人当たり市町村民所得(千円)	-	-
就業者1人当たり市町村内総生産(千円)	5,962	6,042

資料: 企画商工課「宮崎県の市町村民経済計算」

注1 合計は、単位未満四捨五入のため必ずしも一致しない。

注2 市町村民税経済計算は、毎年推計する過程で補正を加え、過去のデータについても遡及改定されていること等により、今回の数値と以前の掲載した数値と一致しない。

単位:百万円

29年度(参考)	30年度(参考)	令和元年度(参考)	令和2年度(参考)
42,896	43,442	44,872	44,481
36,101	36,607	37,903	37,492
6,796	6,835	6,969	6,989
1,652	1,849	2,108	1,831
2,606	2,708	2,181	1,938
953	858	73	106
△ 349	△ 251	145	124
1,945	2,021	1,886	1,634
-	-	-	-
-	-	-	-
-	-	-	-
-	-	-	-
-	-	-	-
-	-	-	-
56	79	77	73
13,581	12,737	10,074	7,972
6,292	6,260	4,878	2,500
517	331	215	146
6,772	6,145	4,981	5,326
1,444	1,360	828	1,029
1,852	1,990	1,760	1,802
3,477	2,795	2,393	2,495
58,130	58,028	57,055	54,285
5,894	6,232	-	-
-	-	-	-
8,185	8,269	8,369	8,472
-	-	-	-
6,253	6,070	5,995	5,698

106. 町内総生産

経済活動の種類		実数(単位:百万円)				
		28年度	29年度	30年度	令和元年度	2年度
(1)農業		1,901	2,392	1,708	1,738	1,730
(2)林業		234	211	152	147	213
(3)水産業		115	75	95	217	272
(4)鉱業		132	216	75	122	122
(5)製造業		5,667	5,539	5,904	5,285	5,606
(6)電気・ガス・水道業・廃棄物処理物		2,101	2,063	1,987	1,908	1,652
(7)建設業		3,474	4,633	4,657	4,732	4,012
(8)卸売・小売業		6,091	6,326	6,294	6,274	5,982
(9)運輸・郵便業		4,938	5,196	5,431	5,815	5,180
(10)宿泊・飲食サービス業		546	541	508	443	287
(11)情報通信業		524	434	394	390	409
(12)金融・保険業		862	854	841	843	744
(13)不動産業		5,828	5,957	5,817	5,911	6,031
(14)専門・科学技術・業務支援サービス業		1,968	1,954	1,936	1,879	1,787
(15)公務		2,291	2,562	2,389	2,451	2,462
(16)教育		3,134	3,207	3,152	3,242	3,336
(17)保健衛生・社会事業		6,682	6,545	6,401	6,455	6,389
(18)その他のサービス		2,168	2,181	2,126	2,025	1,822
小計		48,654	50,887	49,868	49,878	48,037
輸入品に課される税・関税		675	795	811	811	836
総資本形成にかかる消費税		453	498	485	519	600
合計(市町村内総生産)		48,876	51,183	50,194	50,170	48,273
(参考)第1次産業		2,249	2,678	1,955	2,102	2,216
第2次産業		9,273	10,389	10,637	10,140	9,740
第3次産業		37,132	37,820	37,277	37,637	36,081

就業者数(人)	8,089	8,185	8,269	8,369	8,472
就業者1人当たり総生産(千円)	6,042	6,253	6,070	5,995	5,698

資料:企画商工課「宮崎県の市町村民経済計算」

注1 合計は、単位未満四捨五入のため必ずしも一致しない。

注2 市町村民税経済計算は、毎年推計する過程で補正を加え、過去のデータについても遡及改定されていること等により、今回の数値と以前の掲載した数値と一致しない。

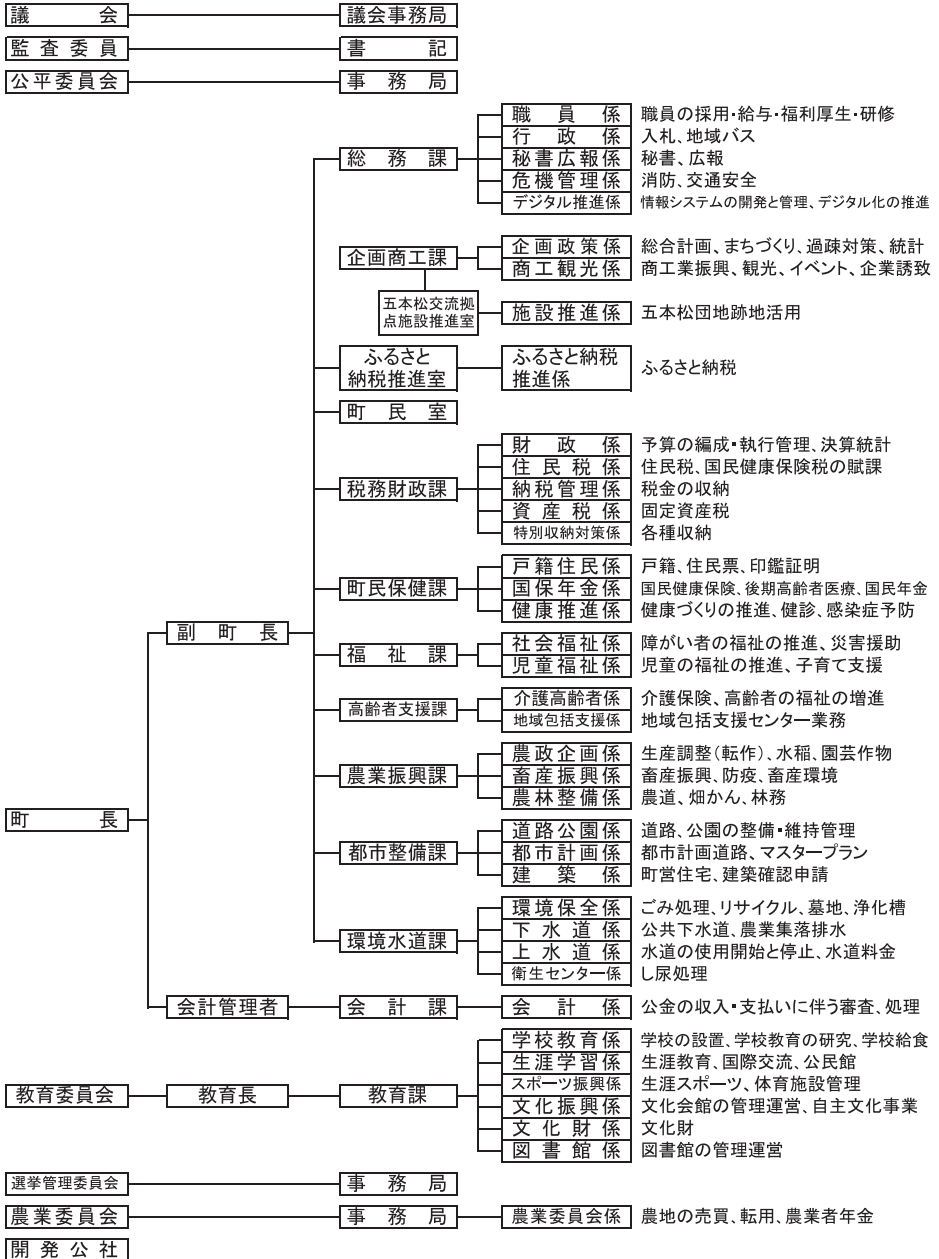
対前年度増加率(単位:%)					構成比(単位:%)				
28年度	29年度	30年度	令和元年度	2年度	28年度	29年度	30年度	令和元年度	2年度
10.2	25.8	△ 28.6	1.7	△ 0.5	3.9	4.7	3.4	3.5	3.6
△ 1.3	△ 9.4	△ 28.1	△ 3.6	45.6	0.5	0.4	0.3	0.3	0.4
29.4	△ 34.9	26.9	129.0	25.5	0.2	0.1	0.2	0.4	0.6
△ 33.7	64.1	△ 65.2	61.8	0.0	0.3	0.4	0.2	0.2	0.3
54.2	△ 2.3	6.6	△ 10.5	6.1	11.6	10.8	11.8	10.5	11.6
△ 0.2	△ 1.8	△ 3.7	△ 4.0	△ 13.4	4.3	4.0	4.0	3.8	3.4
△ 9.8	33.4	0.5	1.6	△ 15.2	7.1	9.1	9.3	9.4	8.3
1.9	3.9	△ 0.5	△ 0.3	△ 4.7	12.5	12.4	12.5	12.5	12.4
3.1	5.2	4.5	7.1	△ 10.9	10.1	10.2	10.8	11.6	10.7
6.0	△ 0.9	△ 5.9	△ 12.9	△ 35.3	1.1	1.1	1.0	0.9	0.6
△ 65.5	△ 17.2	△ 9.1	△ 1.0	4.8	1.1	0.8	0.8	0.8	0.8
△ 4.4	△ 1.0	△ 1.5	0.2	△ 11.7	1.8	1.7	1.7	1.7	1.5
1.6	2.2	△ 2.4	1.6	2.0	11.9	11.6	11.6	11.8	12.5
3.3	△ 0.7	△ 0.9	△ 3.0	△ 4.9	4.0	3.8	3.9	3.7	3.7
△ 1.4	11.8	△ 6.8	2.6	0.4	4.7	5.0	4.8	4.9	5.1
2.7	2.3	△ 1.7	2.9	2.9	6.4	6.3	6.3	6.5	6.9
0.5	△ 2.0	△ 2.2	0.8	△ 1.0	13.7	12.8	12.8	12.9	13.2
△ 1.0	0.6	△ 2.5	△ 4.8	△ 10.0	4.4	4.3	4.2	4.0	3.8
2.6	4.6	△ 2.0	0.0	△ 3.7	99.5	99.4	99.4	99.4	99.5
△ 13.1	17.7	2.0	0.1	3.0	1.4	1.6	1.6	1.6	1.7
△ 4.8	9.9	△ 2.7	7.0	15.6	0.9	1.0	1.0	1.0	1.2
2.4	4.7	△ 1.9	△ 0.0	△ 3.8	100.0	100.0	100.0	100.0	100.0
9.7	19.1	△ 27.0	7.5	5.4	4.6	5.2	3.9	4.2	4.6
20.1	12.0	2.4	△ 4.7	△ 3.9	19.0	20.3	21.2	20.2	20.2
△ 1.4	1.9	△ 1.4	1.0	△ 4.1	76.0	73.9	74.3	75.0	74.7

1.0	1.2	1.0	1.2	1.2
1.3	3.5	△ 2.9	△ 1.2	△ 5.0

107. 三股町行政機構図

「令和5年4月1日現在」

各係の主な業務内容



108. 三役等名簿

三 股 町 長	木 佐 貫 辰 生
副 町 長	石 崎 敬 三
教 育 長	米 丸 麻 貴 生

その他の要職

	委員長	委 員		
選挙管理委員会	穰 所 信 博	竹ノ内 徳 夫	前 田 孝 子	山 下 俊 一
教育委員会	教育長職務代理者 大 重 順 一	愛甲 敬二	長岡 江利子	兒 玉 たえ子
固定資産評価審査委員会	山 下 勉	若宮 廣志	大村 田三吉	
公平委員会	宮内 浩二郎	岩元 安子	黒 木 弘 己	
監査委員	代表監査委員 茨 木 健	議会選出監査委員 堀内 義郎		
農業委員会	溝 口 良 信	会長職務代理者 小 倉 休 幸		

令和6年1月1日現在

109. 誘致企業一覧

誘致年度	企業名	業種	住所
昭和45	(株) ヨ コ ム	繊維を用いた自動車製品、産業資材、寝装資材製造	三股町大字蓼池3663-1
46	日進ランバー(株)	木製パレット製作・販売、他	三股町大字蓼池4495
48	聖天(株)宮崎工場	紡績	三股町大字蓼池4312
53	(株)福永樹脂	各種プラスチック射出成型・組立、金型設計	三股町大字蓼池3739-3
平成17	(有)育みの里しろはと	サツマイモの一次加工	三股町大字蓼池3697-1
18	(株)都城北諸地区清掃公社	固形燃料生産 (廃棄物の再利用)	三股町大字蓼池4439-1
19	えびの電子工業(株)	携帯電話・自動車の電子部品	三股町大字樺山1800-1
20	(株)中村食肉 樺山工場	食肉加工	三股町大字樺山505
24	(株)中村食肉 樺山パック工場	食肉加工	三股町大字樺山503
26	(株)食育工房まんぶく	弁当製造・販売	三股町大字樺山5041-5
29	(株)新原産業	畜舎設備資材・機器等の製造	三股町大字蓼池4450
29	(株)アサヒ建材	県産スギ材・集成材等の保管並びに販売	三股町大字宮村2234-1
29	海晴機械(株)	産業機械装置の設計・製作等	三股町大字蓼池4696-1
30	(株)匠	アルミサッシ、エクステリア、商品等の製造・組み立て	三股町大字宮村2287-1
30	(株)ヨコム	自動車の内外装部材などのポリエステル不織布製造	三股町大字蓼池3668-15
30	(株)上沖産業	野菜漬物等の食品加工製造・卸し・販売	三股町大字蓼池4703
31	(株)アサヒ建材	県産スギ材・集成材等の保管並びに販売	三股町大字宮村2231-1
令和2	(株)ヨコム	自動車の内外装部材などのポリエステル不織布製造	三股町大字蓼池3668-15
2	エース総合運輸(株)	一般区域貨物自動車運送業	三股町大字蓼池3685-6
2	(株)大崎機工	金属加工業	三股町大字宮村2913-2
3	(株)エンデバー	一般貨物自動車運送業	三股町大字蓼池3625-1
4	都城運輸(株)	保管及び倉庫事業・配送業	三股町大字蓼池3662-5
4	(株)長田運送	一般貨物自動車運送業	三股町大字蓼池326-1

資料:企画商工課

注1 令和5年1月現在、操業中(休業中を除く)の誘致企業を掲載

110. 観光

●観光客数及び利用者数

単位：人

年	観光客数 (延数)	利用者数			
		椎八重公園	長田峡	上米公園	しゃくなげの森
平成 17	203,150	66,050	20,200	36,200	80,700
18	199,450	52,100	18,150	52,000	77,200
19	187,880	55,180	19,600	56,580	56,520
20	186,150	43,700	18,900	57,800	65,750
21	195,520	55,590	19,600	60,130	60,200
22	168,630	38,780	19,550	61,400	48,900
23	144,756	34,696	18,290	54,280	37,490
24	159,759	35,272	19,896	57,906	46,685
25	172,069	32,225	22,153	73,900	43,791
26	157,299	30,729	20,389	67,640	38,541
27	151,637	28,047	20,430	60,610	42,550
28	131,419	22,909	14,600	61,910	32,000
29	142,517	23,195	14,600	62,172	42,550
30	145,700	24,950	14,600	62,150	44,000
令和 元	146,700	25,950	14,600	62,150	44,000
2	62,400	7,260	5,875	19,765	29,500
3	58,420	8,940	6,680	18,050	24,750
4	66,960	9,190	7,100	18,370	32,300

資料：企画商工課

< 三股町の催事 >

3月下旬～4月上旬	桜まつり（上米公園）
4月上旬～4月下旬	つつじまつり（椎八重公園）
4月29日	早馬まつり（早馬神社） ジャンカン馬踊り、棒踊り、太郎踊り などの郷土芸能
5月下旬	まちドラ！
6月中旬	みまたんモノづくりフェア
7月上旬～7月下旬	六月灯（各地で夏祭りがくりひろげられる。）
11月中旬	ふるさとまつり
1月下旬	みまたん霧島パノラマまらそん
2月上旬	文化の祭典

111. 町内主要施設等一覧

名 称	所在地・三股町	電話番号
三 股 町 役 場	五本松1-1	52-1111
三 股 町 中 央 公 民 館	五本松8-1	52-1111
三 股 町 健 康 管 理 セ ン タ ー	大字樺山3902-2	52-8481
三 股 町 立 学 校 給 食 セ ン タ ー	大字樺山2046-1	52-1022
三 股 町 体 育 館	五本松7-1	52-9312
三 股 町 武 道 体 育 館	五本松13-4	52-9312
三 股 町 多 目 的 ス ポ ー ツ セ ン タ ー	五本松8-2	52-9312
三 股 町 西 部 地 区 体 育 館	大字樺山1765-10	52-9312
三 股 町 弓 道 場	大字樺山3488	52-9312
三 股 町 四 半 的 弓 道 場	五本松8-1	52-9312
三 股 町 中 央 テ ニ ス コ ー ト	大字樺山3566-1	52-9312
上 米 パ ー ク ゴ ル フ 場	大字樺山2954-5	51-2570
旭 ケ 丘 運 動 公 園	大字蓼池5043	52-9312
三股町養護老人ホームアシステッドリビングみまた	大字樺山3685	52-1154
三 股 町 畜 産 セ ン タ ー	大字樺山3866-1	-
三 股 町 一 般 廃 棄 物 処 理 場	大字長田1233-1	52-5424
三 股 町 殿 岡 生 活 改 善 セ ン タ ー	大字餅原1023-4	52-7234
三 股 町 衛 生 セ ン タ ー	大字蓼池744	52-2259
三 股 町 デ ィ サ ー ビ ス セ ン タ ー	大字樺山3905-1	52-6919
三 股 町 研 修 セ ン タ ー	大字樺山4471-4	-
三 股 町 第 1 地 区 分 館	大字樺山3480-2	52-1118
三 股 町 第 2 地 区 分 館	大字樺山2724-91	52-0562
三 股 町 第 3 地 区 分 館	大字宮村1494-1	52-0705
三 股 町 第 4 地 区 分 館	大字長田3093	52-0144
三 股 町 第 5 地 区 分 館	大字長田6170-1	54-1214
三 股 町 第 6 地 区 分 館	大字蓼池2295	52-1256
三 股 町 第 7 地 区 分 館	大字樺山4373-2	52-4083
三 股 町 第 8 地 区 分 館	大字樺山4598	52-0588
三 股 町 第 9 地 区 分 館	大字樺山1867-2	52-4540
2 地 区 交 流 プ ラ ザ	大字樺山2730	52-1099
三 股 町 立 三 股 小 学 校	大字樺山4489	52-1164
三 股 町 立 勝 岡 小 学 校	大字餅原973	52-1170
三 股 町 立 梶 山 小 学 校	大字長田2876	52-1145
三 股 町 立 宮 村 小 学 校	大字宮村1295	52-1160
三 股 町 立 長 田 小 学 校	大字長田6203	54-1028
三 股 町 立 三 股 西 小 学 校	花見原11-1	52-6655

名 称	所在地・三股町	電話番号
三股町立三股中学校	大字樺山3548	52-1144
三股町立文化会館	大字樺山3404-2	51-3462
三股町立図書館	大字樺山3406-8	51-3200
三股町総合福祉センター「元気の杜」	大字樺山3384-2	52-1246
(私)都城東高等学校	大字樺山1996	52-1010
(私)藤元メディカルシステム付属医療専門学校	大字長田1258-1	52-6921
(県)都城農業高等学校牧場	大字蓼池1060	52-1449
三股町くいまーるバス事務所	大字樺山4416-3	52-0000
三股 駅	大字樺山4417-4	—
餅原 駅	大字餅原332-2	—
三股郵便局	大字樺山4573-15	52-1042
蓼池郵便局	大字蓼池2300-2	52-1095
宮村郵便局	大字宮村1569-1	52-1093
長田簡易郵便局	大字長田6174	54-1075
植木簡易郵便局	大字樺山1987-2	52-5460
都城警察署三股交番	五本松11-7	52-1263
都城警察署蓼池駐在所	大字蓼池3515-7	52-2256
JA都城三股支所	大字樺山4457-1	52-1122
三股町建設業協会	大字蓼池3589-2	52-8444
三股町管工事共同組合	大字樺山3066-3	52-2229
宮崎銀行三股支店	大字樺山4573-72	52-2122
宮崎第一信用金庫	五本松2-7	52-1188
宮崎太陽銀行三股支店	稗田55-8	52-8000
三股町商工会	大字樺山4421-22	52-2226
都城運転免許センター	大字宮村2944-3	25-9999
三股町福祉・消費生活相談センター	大字樺山3384-2	52-0999
三股町物産館よかもんや	大字樺山4421-22	52-3131
三股町まち・ひと・しごと情報交流センターあつまい	五本松10-6	80-3184
椎八重公園	大字長田5515-1	—
長田 峡	大字長田6580-1	—
矢ヶ淵公園	大字長田3012	—
上米公園	大字樺山115-1	—
早馬公園・早馬神社	大字樺山3993-4	—
三股町ふれあい中央広場	大字樺山3404-2	—

112. 計量単位換算表

[長さ]

メートル	マイル	カネ尺	間	ヤード	インチ	フィート
1	-	3.3	0.55	1.09	39.37	3.28
1609.3	1	5310.71	885.12	1760	-	5280
0.303	-	1	0.16	0.33	11.93	0.99
1.818	-	6	1	1.98	71.58	5.96
0.914	-	3.02	0.50	1	36	3
0.025	-	0.08	0.01	0.02	1	0.08
0.304	-	1.00	0.16	0.33	12	1

[面積]

平方メートル	アール	ヘクタール	坪	反	町	エーカー
1	0.01	-	0.3	-	-	-
100	1	0.01	30.25	0.1	0.01008	0.02
10000	100	1	3025	10.08	1.008	2.47
3.3	0.03	-	1	-	-	-
991.74	9.91	0.09	300	1	0.1	0.24
9917.4	99.17	0.99	3000	10	1	2.45
4046.86	40.46	0.40	1224.17	4.08	0.40	1

[容積]

リットル	合	升	石	ガロン	立方尺	立方メートル
1	5.54	0.55	-	0.26	0.03	-
0.18	1	0.1	-	0.04	-	-
1.80	10	1	0.01	0.47	0.06	-
180.39	1000	100	1	47.65	6.48	0.18
3.78	20.98	2.09	0.02	1	0.13	-
27.82	154.25	15.42	0.15	7.35	1	0.02
1000	5543.5	554.35	5.54	264.18	35.98	1

[重さ]

グラム	キログラム	匁	斤	貫	オンス	ポンド
1	-	0.26	-	-	0.03	-
1000	1	266.66	1.66	0.26	35.27	2.2
3.75	-	1	-	-	0.13	-
600	0.6	160	1	0.16	21.16	1.32
3750	3.75	1000	6.25	1	132.27	8.26
28.34	0.02	7.55	-	-	1	0.06
453.59	0.45	120.95	0.75	0.12	16	1

113. 令和6年 年齢早見表(西暦2024年)

生年	年齢(干支)	西暦	生年	年齢(干支)	西暦	生年	年齢(干支)	西暦
大正3	110 寅	1914	昭和26	73 卯	1951	昭和64	35 巳	1989
4	109 卯	1915	27	72 辰	1952	平成 元	35 巳	1989
5	108 辰	1916	28	71 巳	1953	2	34 午	1990
6	107 巳	1917	29	70 午	1954	3	33 未	1991
7	106 午	1918	30	69 未	1955	4	32 申	1992
8	105 未	1919	31	68 申	1956	5	31 酉	1993
9	104 申	1920	32	67 酉	1957	6	30 戌	1994
10	103 酉	1921	33	66 戌	1958	7	29 亥	1995
11	102 戌	1922	34	65 亥	1959	8	28 子	1996
12	101 亥	1923	35	64 子	1960	9	27 丑	1997
13	100 子	1924	36	63 丑	1961	10	26 寅	1998
14	99 丑	1925	37	62 寅	1962	11	25 卯	1999
15	98 寅	1926	38	61 卯	1963	12	24 辰	2000
昭和 元	98 寅	1926	39	60 辰	1964	13	23 巳	2001
2	97 卯	1927	40	59 巳	1965	14	22 午	2002
3	96 辰	1928	41	58 午	1966	15	21 未	2003
4	95 巳	1929	42	57 未	1967	16	20 申	2004
5	94 午	1930	43	56 申	1968	17	19 酉	2005
6	93 未	1931	44	55 酉	1969	18	18 戌	2006
7	92 申	1932	45	54 戌	1970	19	17 亥	2007
8	91 酉	1933	46	53 亥	1971	20	16 子	2008
9	90 戌	1934	47	52 子	1972	21	15 丑	2009
10	89 亥	1935	48	51 丑	1973	22	14 寅	2010
11	88 子	1936	49	50 寅	1974	23	13 卯	2011
12	87 丑	1937	50	49 卯	1975	24	12 辰	2012
13	86 寅	1938	51	48 辰	1976	25	11 巳	2013
14	85 卯	1939	52	47 巳	1977	26	10 午	2014
15	84 辰	1940	53	46 午	1978	27	9 未	2015
16	83 巳	1941	54	45 未	1979	28	8 申	2016
17	82 午	1942	55	44 申	1980	29	7 酉	2017
18	81 未	1943	56	43 酉	1981	30	6 戌	2018
19	80 申	1944	57	42 戌	1982	31	5 亥	2019
20	79 酉	1945	58	41 亥	1983	令和元	5 亥	2019
21	78 戌	1946	59	40 子	1984	2	4 子	2020
22	77 亥	1947	60	39 丑	1985	3	3 丑	2021
23	76 子	1948	61	38 寅	1986	4	2 寅	2022
24	75 丑	1949	62	37 卯	1987	5	1 卯	2023
25	74 寅	1950	63	36 辰	1988	6	0 辰	2024

注1 年齢は誕生日以後の満年齢です。誕生日前の年齢は1を引いてください。