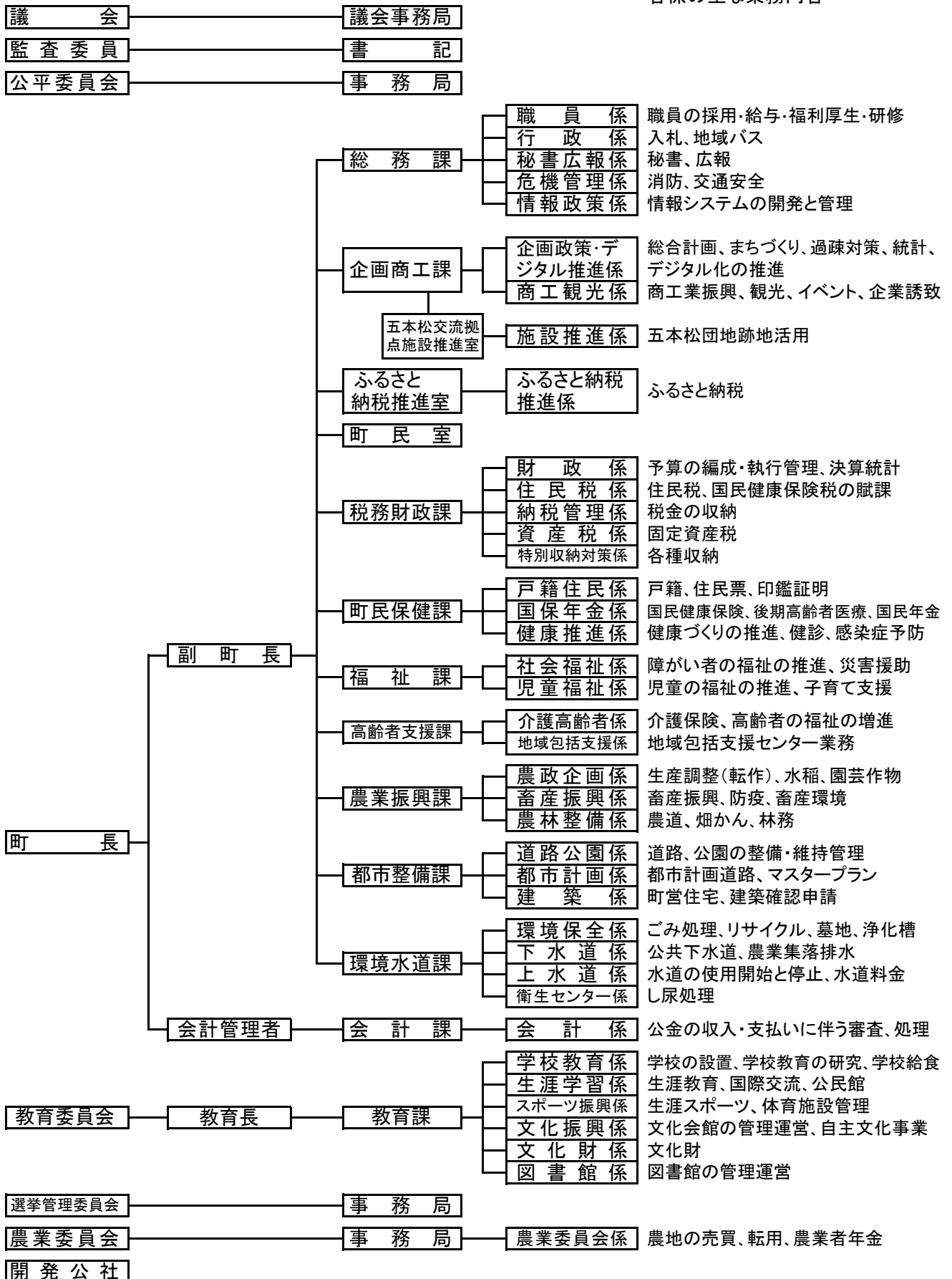


三股町行政機構図

「令和4年4月1日現在」

各係の主な業務内容



107. 三役等名簿

三 股 町 長
副 町 長
教 育 長

木佐貫 辰生
石 崎 敬 三
米 丸 麻 貴 生

その他の要職

	委員長		委 員	
選挙管理委員会	穰 所 信 博	竹ノ内 徳 夫	前 田 孝 子	山 下 俊 一
教育委員会	教育長職務代理者 ※大 重 順 一	屋 敷 和 久	長岡 江利子	兒 玉 たえ子
固定資産評価審査委員会	山 下 勉	若宮 廣志	大村 田三吉	
公平委員会	宮内 浩二郎	岩元 安子	黒 木 弘 己	
監査委員	代表監査委員 茨 木 健	議会選出監査委員 堀内 義郎		
農業委員会	溝 口 良 信	会長職務代理者 小 倉 休 幸		

令和5年1月1日現在

※R4.6.15～

108. 誘致企業一覧

誘致年度	企業名	業種	住所
昭和45	(株)ヨコム	繊維を用いた自動車製品、産業資材、寝装資材製造	三股町大字蓼池3663-1
46	日進ランバー(株)	木製パレット製作・販売、他	三股町大字蓼池4495
48	聖天(株)宮崎工場	紡績	三股町大字蓼池4312
53	(株)福永樹脂	各種プラスチック射出	三股町大字蓼池3739-3
平成17	(有)育みの里しろはと	サツマイモの一次加工	三股町大字蓼池3697-1
18	(株)都城北諸地区清掃公社	固形燃料生産(廃棄物の再利用)	三股町大字蓼池4439-1
19	えびの電子工業(株)	携帯電話・自動車の電子部品	三股町大字樺山1800-1
20	(株)中村食肉 樺山工場	食肉加工	三股町大字樺山505
24	(株)中村食肉 樺山パック工場	食肉加工	三股町大字樺山503
26	(株)食育工房まんぷく	弁当製造・販売	三股町大字樺山5041-5
29	(株)新原産業	畜舎設備資材・機器等の製造	三股町大字蓼池4450
29	(株)アサヒ建材	県産スギ材・集成材等の保管並びに販売	三股町大字宮村2234-1
29	海晴機械(株)	産業機械装置の設計・製作等	三股町大字蓼池4696-1
30	(株)匠	アルミサッシ、エクステリア、商品等の製造・組み立て	三股町大字宮村2287-1
30	(株)ヨコム	自動車の内外装部材などのポリエステル不織布製造	三股町大字蓼池3668-15
30	(株)上沖産業	野菜漬物等の食品加工製造・卸し・販売	三股町大字蓼池4703
31	(株)アサヒ建材	県産スギ材・集成材等の保管並びに販売	三股町大字宮村2231-1
32	エース総合運輸(株)	一般区域貨物自動車運送業	三股町大字蓼池3685-6
33	(株)大崎機工	金属加工業	三股町大字宮村2913-2

資料:企画商工課

注1 令和4年1月現在、操業中(休業中を除く)の誘致企業を掲載

109. 観光

●観光客数及び利用者数

単位：人

年	観光客数 (延数)	利用者数			
		椎八重公園	長田峡	上米公園	しゃくなげの森
平成 16	181,100	56,350	19,800	34,500	70,450
17	203,150	66,050	20,200	36,200	80,700
18	199,450	52,100	18,150	52,000	77,200
19	187,880	55,180	19,600	56,580	56,520
20	186,150	43,700	18,900	57,800	65,750
21	195,520	55,590	19,600	60,130	60,200
22	168,630	38,780	19,550	61,400	48,900
23	144,756	34,696	18,290	54,280	37,490
24	159,759	35,272	19,896	57,906	46,685
25	172,069	32,225	22,153	73,900	43,791
26	157,299	30,729	20,389	67,640	38,541
27	151,637	28,047	20,430	60,610	42,550
28	131,419	22,909	14,600	61,910	32,000
29	142,517	23,195	14,600	62,172	42,550
30	145,700	24,950	14,600	62,150	44,000
令和 元	146,700	25,950	14,600	62,150	44,000
2	62,400	7,260	5,875	19,765	29,500
3	58,420	8,940	6,680	18,050	24,750

資料：企画商工課

<三股町の催事>

3月下旬～4月上旬	桜まつり（上米公園）
4月上旬～4月下旬	つつじまつり（椎八重公園）
4月29日	早馬まつり（早馬神社）ジャンカン馬踊り、棒踊り、太郎踊り などの郷土芸能
5月下旬	まちドラ！
6月中旬	みまたモノづくりフェア
7月上旬～7月下旬	六月灯（各地で夏祭りがくりひろげられる。）
11月中旬	ふるさとまつり
1月下旬	みまたん霧島パノラマまらそん
2月上旬	文化の祭典

110. 町内主要施設等一覧

名 称	所在地 ・ 三股町	電話番号
三 股 町 役 場	五本松1-1	52-1111
三 股 町 中 央 公 民 館	五本松8-1	52-1111
三 股 町 健 康 管 理 セ ン タ ー	大字樺山3902-2	52-8481
三 股 町 立 学 校 給 食 セ ン タ ー	大字樺山2046-1	52-4610
三 股 町 体 育 館	五本松7-1	52-9312
三 股 町 武 道 体 育 館	五本松13-4	52-9312
三 股 町 多 目 的 ス ポ ー ツ セ ン タ ー	五本松8-2	52-9312
三 股 町 西 部 地 区 体 育 館	大字樺山1765-10	52-9312
三 股 町 弓 道 場	大字樺山3488	52-9312
三 股 町 四 半 的 弓 道 場	五本松8-1	52-9312
三 股 町 中 央 テ ニ ス コ ー ト	大字樺山3566-1	52-9312
上 米 パ ー ク ゴ ル フ 場	大字樺山2954-5	51-2570
旭 ケ 丘 運 動 公 園	大字蓼池5043	52-9312
三股町養護老人ホームアシステッドリビングみまた	大字樺山3685	52-1154
三 股 町 畜 産 セ ン タ ー	大字樺山3866-1	52-2467
三 股 町 一 般 廃 棄 物 処 理 場	大字長田1233-1	52-5424
三 股 町 殿 岡 生 活 改 善 セ ン タ ー	大字餅原1023-4	52-7234
三 股 町 衛 生 セ ン タ ー	大字蓼池744	52-2259
三 股 町 デ ィ サ ー ビ ス セ ン タ ー	大字樺山3905-1	52-6919
三 股 町 研 修 セ ン タ ー	大字樺山4471-4	52-7787
三 股 町 第 1 地 区 分 館	大字樺山3480-2	52-1118
三 股 町 第 2 地 区 分 館	大字樺山2724-91	52-0562
三 股 町 第 3 地 区 分 館	大字宮村1494-1	52-0705
三 股 町 第 4 地 区 分 館	大字長田3093	52-0144
三 股 町 第 5 地 区 分 館	大字長田6170-1	54-1214
三 股 町 第 6 地 区 分 館	大字蓼池2295	52-1256
三 股 町 第 7 地 区 分 館	大字樺山4373-2	52-4083
三 股 町 第 8 地 区 分 館	大字樺山4598	52-0588
三 股 町 第 9 地 区 分 館	大字樺山1867-2	52-4540
2 地 区 交 流 プ ラ ザ	大字樺山2730	52-1099
三 股 町 立 三 股 小 学 校	大字樺山4489	52-1164
三 股 町 立 勝 岡 小 学 校	大字餅原973	52-1170
三 股 町 立 梶 山 小 学 校	大字長田2876	52-1145
三 股 町 立 宮 村 小 学 校	大字宮村1295	52-1160
三 股 町 立 長 田 小 学 校	大字長田6203	54-1028
三 股 町 立 三 股 西 小 学 校	花見原11-1	52-6655

名 称	所在地 ・ 三股町	電話番号
三 股 町 立 三 股 中 学 校	大字樺山3548	52-1144
三 股 町 立 文 化 会 館	大字樺山3404-2	51-3462
三 股 町 立 図 書 館	大字樺山3406-8	51-3200
三股町総合福祉センター「元気の杜」	大字樺山3384-2	52-1246
(私) 都城東高等学校	大字樺山1996	52-1010
(私) 藤元メディカルシステム付属医療専門学校	大字長田1258-1	52-6921
(県) 都城農業高等学校 牧場	大字蓼池1060	52-1449
三 股 町 く い ま ー る バ ス 事 務 所	大字樺山4416-3	52-0000
三 股 駅	大字樺山4425	—
餅 原 駅	大字餅原2266	—
三 股 郵 便 局	大字樺山4573-15	52-1042
蓼 池 郵 便 局	大字蓼池2300-2	52-1095
宮 村 郵 便 局	大字宮村1569-1	52-1093
長 田 簡 易 郵 便 局	大字長田6174	54-1075
植 木 簡 易 郵 便 局	大字樺山1987-2	52-5460
都 城 警 察 署 三 股 交 番	五本松11-7	52-1263
都 城 警 察 署 蓼 池 駐 在 所	大字蓼池3515-7	52-2256
JA 都 城 三 股 支 所	大字樺山4457-1	52-1122
三 股 支 所 ・ 家 畜 診 療 所	大字樺山3066	52-1020
三 股 町 建 設 業 協 会	大字蓼池3589-2	52-8444
三 股 町 管 工 事 共 同 組 合	大字樺山3066-3	52-2229
宮 崎 銀 行 三 股 支 店	大字樺山4573-72	52-2122
宮 崎 第 一 信 用 金 庫	五本松2-7	52-1188
宮 崎 太 陽 銀 行 三 股 支 店	稗田55-8	52-8000
三 股 町 商 工 会	大字樺山4421-22	52-2226
都 城 運 転 免 許 セ ン タ ー	大字宮村2944-3	25-9999
三 股 町 福 祉 ・ 消 費 生 活 相 談 セ ン タ ー	大字樺山3384-2	52-0999
三 股 町 物 産 館 よ か も ん や	大字樺山4421-22	52-3131
三股町まち・ひと・しごと情報交流センターあつまい	五本松10-6	80-3184
椎 八 重 公 園	大字長田5515-1	—
長 田 峡	大字長田6580-1	—
矢 ヶ 淵 公 園	大字長田3012	—
上 米 公 園	大字樺山115-1	—
早 馬 公 園 ・ 早 馬 神 社	大字樺山3993-4	—
三 股 町 ふ れ あ い 中 央 広 場	大字樺山3404-2	—

111. 計量単位換算表

【長さ】

メートル	マイル	カネ尺	間	ヤード	インチ	フィート
1	-	3.3	0.55	1.09	39.37	3.28
1609.3	1	5310.71	885.12	1760	-	5280
0.303	-	1	0.16	0.33	11.93	0.99
1.818	-	6	1	1.98	71.58	5.96
0.914	-	3.02	0.50	1	36	3
0.025	-	0.08	0.01	0.02	1	0.08
0.304	-	1.00	0.16	0.33	12	1

【面積】

平方メートル	アール	ヘクタール	坪	反	町	エーカー
1	0.01	-	0.3	-	-	-
100	1	0.01	30.25	0.1	0.01008	0.02
10000	100	1	3025	10.08	1.008	2.47
3.3	0.03	-	1	-	-	-
991.74	9.91	0.09	300	1	0.1	0.24
9917.4	99.17	0.99	3000	10	1	2.45
4046.86	40.46	0.40	1224.17	4.08	0.40	1

【容積】

リットル	合	升	石	ガロン	立方尺	立方メートル
1	5.54	0.55	-	0.26	0.03	-
0.18	1	0.1	-	0.04	-	-
1.80	10	1	0.01	0.47	0.06	-
180.39	1000	100	1	47.65	6.48	0.18
3.78	20.98	2.09	0.02	1	0.13	-
27.82	154.25	15.42	0.15	7.35	1	0.02
1000	5543.5	554.35	5.54	264.18	35.98	1

【重さ】

グラム	キログラム	匁	斤	貫	オンス	ポンド
1	-	0.26	-	-	0.03	-
1000	1	266.66	1.66	0.26	35.27	2.2
3.75	-	1	-	-	0.13	-
600	0.6	160	1	0.16	21.16	1.32
3750	3.75	1000	6.25	1	132.27	8.26
28.34	0.02	7.55	-	-	1	0.06
453.59	0.45	120.95	0.75	0.12	16	1

112. 令和5年 年齢早見表(西暦2023年)

生年	年齢(干支)	西暦	生年	年齢(干支)	西暦	生年	年齢(干支)	西暦			
大正 2	109 丑	1913	昭和 25	73 寅	1950		63	35 辰	1988		
	3	108 寅	1914		26	72 卯	1951	64	34 巳	1989	
	4	108 卯	1915		27	71 辰	1952	平成 元	33 巳	1989	
	5	107 辰	1916		28	70 巳	1953		2	32 午	1990
	6	106 巳	1917		29	69 午	1954		3	32 未	1991
	7	105 午	1918		30	68 未	1955		4	31 申	1992
	8	104 未	1919		31	67 申	1956		5	30 酉	1993
	9	103 申	1920		32	66 酉	1957		6	29 戌	1994
	10	102 酉	1921		33	65 戌	1958		7	28 亥	1995
	11	101 戌	1922		34	64 亥	1959		8	27 子	1996
	12	100 亥	1923		35	63 子	1960		9	26 丑	1997
	13	99 子	1924		36	62 丑	1961		10	25 寅	1998
	14	98 丑	1925		37	61 寅	1962		11	24 卯	1999
	15	97 寅	1926		38	60 卯	1963		12	23 辰	2000
昭和 元	96 寅	1926		39	59 辰	1964		13	22 巳	2001	
	2	95 卯	1927		40	58 巳	1965		14	21 午	2002
	3	95 辰	1928		41	57 午	1966		15	20 未	2003
	4	94 巳	1929		42	56 未	1967		16	19 申	2004
	5	93 午	1930		43	55 申	1968		17	18 酉	2005
	6	92 未	1931		44	54 酉	1969		18	17 戌	2006
	7	91 申	1932		45	53 戌	1970		19	16 亥	2007
	8	90 酉	1933		46	52 亥	1971		20	15 子	2008
	9	89 戌	1934		47	51 子	1972		21	14 丑	2009
	10	88 亥	1935		48	50 丑	1973		22	13 寅	2010
	11	87 子	1936		49	49 寅	1974		23	12 卯	2011
	12	86 丑	1937		50	48 卯	1975		24	11 辰	2012
	13	85 寅	1938		51	47 辰	1976		25	10 巳	2013
	14	84 卯	1939		52	46 巳	1977		26	9 午	2014
	15	83 辰	1940		53	45 午	1978		27	8 未	2015
	16	82 巳	1941		54	44 未	1979		28	7 申	2016
	17	81 午	1942		55	43 申	1980		29	6 酉	2017
	18	80 未	1943		56	42 酉	1981		30	5 戌	2018
	19	79 申	1944		57	41 戌	1982		31	4 亥	2019
	20	78 酉	1945		58	40 亥	1983	令和元		4 亥	2019
	21	77 戌	1946		59	39 子	1984		2	3 子	2020
	22	76 亥	1947		60	38 丑	1985		3	2 丑	2021
	23	75 子	1948		61	37 寅	1986		4	1 寅	2022
	24	74 丑	1949		62	36 卯	1987		5	0 卯	2023

注1 年齢は誕生日以後の満年齢です。誕生日前の年齢は1を引いてください。