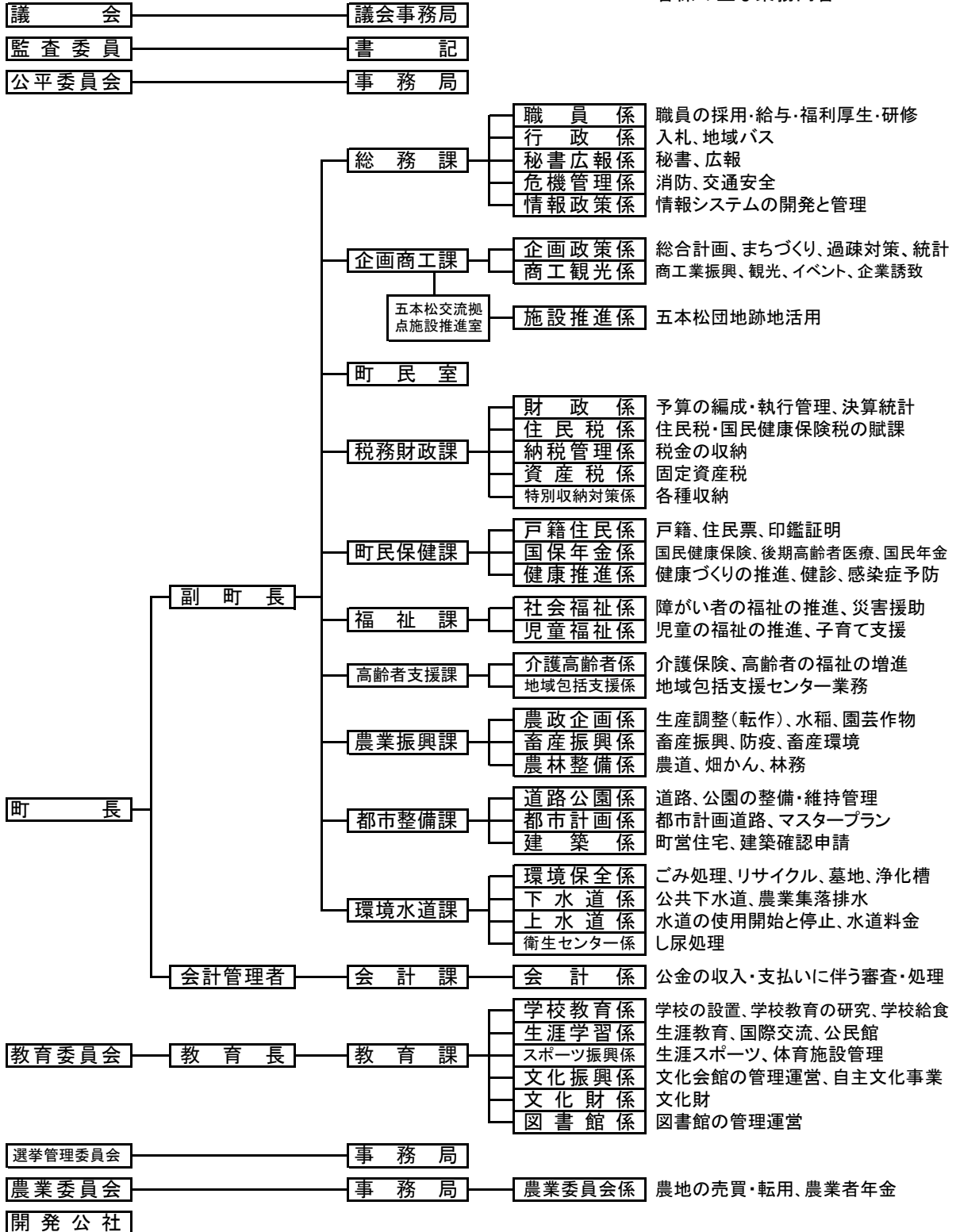


18 付 表

106. 三股町行政機構図

「令和3年4月1日現在」

各係の主な業務内容



107. 三役等名簿

三 股 町 長
副 町 長
教 育 長

木 佐 貫 辰 生
西 村 尚 彦
石 崎 敬 三

その他の要職

	委員長	委 員		
選挙管理委員会	穰 所 信 博	竹ノ内 徳 夫	野 崎 英 明	前 田 孝 子
教育委員会	教育長職務代理者 中 村 俊 郎	屋 敷 和 久	長岡 江利子	兒 玉 たえ子
固定資産評価審査委員会	山 下 勉	若宮 廣志	大村 田三吉	
公平委員会	宮内 浩二郎	岩元 安子	黒 木 弘 己	
監査委員	代表監査委員 茨 木 健	議会選出監査委員 堀内 義郎		
農業委員会	溝 口 良 信	会長職務代理者 小 倉 休 幸		

令和4年1月1日現在

108. 誘致企業一覧

誘致年度	企業名	業種	住所
昭和45	(株)ヨコム	繊維を用いた自動車製品、産業資材、寝装資材製造	三股町大字蓼池3663-1
46	日進ランパー(株)	木製パレット製作・販売、他	三股町大字蓼池4495
48	聖天(株)宮崎工場	紡績	三股町大字蓼池4312
53	(株)福永樹脂	各種プラスチック射出成型・組立、金型設計	三股町大字蓼池3739-3
平成17	(有)育みの里しろはと	サツマイモの一次加工	三股町大字蓼池3697-1
18	(株)都城北諸地区清掃公社	固形燃料生産(廃棄物の再利用)	三股町大字蓼池4439-1
19	えびの電子工業(株)	携帯電話・自動車の電子部品	三股町大字樺山1800-1
20	(株)中村食肉 樺山工場	食肉加工	三股町大字樺山505
24	(株)中村食肉 樺山パック工場	食肉加工	三股町大字樺山503
26	(株)食育工房まんぷく	弁当製造・販売	三股町大字樺山5041-5
29	(株)新原産業	畜舎設備資材・機器等の製造	三股町大字蓼池4450
29	(株)アサヒ建材	県産スギ材・集成材等の保管並びに販売	三股町大字宮村2234-1
29	海晴機械(株)	産業機械装置の設計・製作等	三股町大字蓼池4696-1
30	(株)匠	アルミサッシ、エクステリア、商品等の製造・組み立て	三股町大字宮村2287-1
30	(株)ヨコム	自動車の内外装部材などのポリエステル不織布製造	三股町大字蓼池3668-15
30	(株)上沖産業	野菜漬物等の食品加工製造・卸し・販売	三股町大字蓼池4703
31	(株)アサヒ建材	県産スギ材・集成材等の保管並びに販売	三股町大字宮村2231-1

資料:企画商工課

注1 令和3年1月現在、操業中(休業中を除く)の誘致企業を掲載

109. 観光

●観光客数及び利用者数

単位：人

年	観光客数 (延数)	利用者数			
		椎八重公園	長田峡	上米公園	しゃくなげの森
平成 14	149,750	50,800	19,300	30,800	48,850
15	174,150	60,200	22,600	31,000	60,350
16	181,100	56,350	19,800	34,500	70,450
17	203,150	66,050	20,200	36,200	80,700
18	199,450	52,100	18,150	52,000	77,200
19	187,880	55,180	19,600	56,580	56,520
20	186,150	43,700	18,900	57,800	65,750
21	195,520	55,590	19,600	60,130	60,200
22	168,630	38,780	19,550	61,400	48,900
23	144,756	34,696	18,290	54,280	37,490
24	159,759	35,272	19,896	57,906	46,685
25	172,069	32,225	22,153	73,900	43,791
26	157,299	30,729	20,389	67,640	38,541
27	151,637	28,047	20,430	60,610	42,550
28	131,419	22,909	14,600	61,910	32,000
29	142,517	23,195	14,600	62,172	42,550
30	145,700	24,950	14,600	62,150	44,000
令和 元	146,700	25,950	14,600	62,150	44,000
2	62,400	7,260	5,875	19,765	29,500

資料：企画商工課

<三股町の催事>

3月下旬～4月上旬	桜まつり（上米公園）
4月上旬～4月下旬	つつじまつり（椎八重公園）
4月29日	早馬まつり（早馬神社） ジャンカン馬踊り、棒踊り、太郎踊り などの郷土芸能
5月下旬	まちドラ！
6月中旬	みまたモノづくりフェア
7月上旬～7月下旬	六月灯（各地で夏祭りがくりひろげられる。）
11月中旬	ふるさとまつり
1月下旬	みまたん霧島パノラマまらそん
2月上旬	文化の祭典

110. 町内主要施設等一覧

名 称	所在地 ・ 三股町	電話番号
三 股 町 役 場	五本松1-1	52-1111
三 股 町 中 央 公 民 館	五本松8-1	52-1111
三 股 町 健 康 管 理 セ ン タ ー	大字樺山3902-2	52-8481
三 股 町 立 学 校 給 食 セ ン タ ー	大字樺山2046-1	52-4610
三 股 町 体 育 館	五本松7-1	52-9312
三 股 町 武 道 体 育 館	五本松13-4	52-9312
三 股 町 多 目 的 ス ポ ー ツ セ ン タ ー	五本松8-2	52-9312
三 股 町 西 部 地 区 体 育 館	大字樺山1765-10	52-9312
三 股 町 弓 道 場	大字樺山3488	52-9312
三 股 町 四 半 的 弓 道 場	五本松8-1	52-9312
三 股 町 中 央 テ ニ ス コ ー ト	大字樺山3566-1	52-9312
上 米 パ ー ク ゴ ル フ 場	大字樺山2954-5	51-2570
旭 ケ 丘 運 動 公 園	大字蓼池5043	52-9312
三股町養護老人ホームアシステッドリビングみまた	大字樺山3685	52-1154
三 股 町 畜 産 セ ン タ ー	大字樺山3866-1	52-2467
三 股 町 一 般 廃 棄 物 処 理 場	大字長田1233-1	52-5424
三 股 町 殿 岡 生 活 改 善 セ ン タ ー	大字餅原1023-4	52-7234
三 股 町 衛 生 セ ン タ ー	大字蓼池744	52-2259
三 股 町 デ ィ サ ー ビ ス セ ン タ ー	大字樺山3905-1	52-6919
三 股 町 研 修 セ ン タ ー	大字樺山4471-4	52-7787
三 股 町 第 1 地 区 分 館	大字樺山3480-2	52-1118
三 股 町 第 2 地 区 分 館	大字樺山2724-91	52-0562
三 股 町 第 3 地 区 分 館	大字宮村1494-1	52-0705
三 股 町 第 4 地 区 分 館	大字長田3093	52-0144
三 股 町 第 5 地 区 分 館	大字長田6170-1	54-1214
三 股 町 第 6 地 区 分 館	大字蓼池2295	52-1256
三 股 町 第 7 地 区 分 館	大字樺山4373-2	52-4083
三 股 町 第 8 地 区 分 館	大字樺山4598	52-0588
三 股 町 第 9 地 区 分 館	大字樺山1867-2	52-4540
2 地 区 交 流 プ ラ ザ	大字樺山2730	52-1099
三 股 町 立 三 股 小 学 校	大字樺山4489	52-1164
三 股 町 立 勝 岡 小 学 校	大字餅原973	52-1170
三 股 町 立 梶 山 小 学 校	大字長田2876	52-1145
三 股 町 立 宮 村 小 学 校	大字宮村1295	52-1160
三 股 町 立 長 田 小 学 校	大字長田6203	54-1028
三 股 町 立 三 股 西 小 学 校	花見原11-1	52-6655

名 称	所在地・三股町	電話番号
三股町立三股中学校	大字樺山3548	52-1144
三股町立文化会館	大字樺山3404-2	51-3462
三股町立図書館	大字樺山3406-8	51-3200
三股町総合福祉センター「元気の杜」	大字樺山3384-2	52-1246
(私)都城東高等学校	大字樺山1996	52-1010
(私)藤元メディカルシステム付属医療専門学校	大字長田1258-1	52-6921
(県)都城農業高等学校牧場	大字蓼池1060	52-1449
三股町くいまーるバス事務所	大字樺山4416-3	52-0000
三股 駅	大字樺山4425	—
餅原 駅	大字餅原2266	—
三股郵便局	大字樺山4573-15	52-1042
蓼池郵便局	大字蓼池2300-2	52-1095
宮村郵便局	大字宮村1569-1	52-1093
長田簡易郵便局	大字長田6174	54-1075
植木簡易郵便局	大字樺山1987-2	52-5460
都城警察署三股交番	五本松11-7	52-1263
都城警察署蓼池駐在所	大字蓼池3515-7	52-2256
JA都城三股支所	大字樺山4457-1	52-1122
三股支所・家畜診療所	大字樺山3066	52-1020
三股町建設業協会	大字蓼池3589-2	52-8444
三股町管工事共同組合	大字樺山3066-3	52-2229
宮崎銀行三股支店	大字樺山4573-72	52-2122
宮崎第一信用金庫	五本松2-7	52-1188
宮崎太陽銀行三股支店	稗田55-8	52-8000
三股町商工会	大字樺山4421-22	52-2226
都城運転免許センター	大字宮村2944-3	25-9999
三股町福祉・消費生活相談センター	大字樺山3384-2	52-0999
三股町物産館よかもんや	大字樺山4421-22	52-3131
三股町まち・ひと・しごと情報交流センターあつまい	五本松10-6	80-3184
椎八重公園	大字長田5515-1	—
長田 峡	大字長田6580-1	—
矢ヶ淵公園	大字長田3012	—
上米公園	大字樺山115-1	—
早馬公園・早馬神社	大字樺山3993-4	—
三股町ふれあい中央広場	大字樺山3404-2	—

111. 計量単位換算表

[長さ]

メートル	マイル	カネ尺	間	ヤード	インチ	フィート
1	-	3.3	0.55	1.09	39.37	3.28
1609.3	1	5310.71	885.12	1760	-	5280
0.303	-	1	0.16	0.33	11.93	0.99
1.818	-	6	1	1.98	71.58	5.96
0.914	-	3.02	0.50	1	36	3
0.025	-	0.08	0.01	0.02	1	0.08
0.304	-	1.00	0.16	0.33	12	1

[面積]

平方メートル	アール	ヘクタール	坪	反	町	エーカー
1	0.01	-	0.3	-	-	-
100	1	0.01	30.25	0.1	0.01008	0.02
10000	100	1	3025	10.08	1.008	2.47
3.3	0.03	-	1	-	-	-
991.74	9.91	0.09	300	1	0.1	0.24
9917.4	99.17	0.99	3000	10	1	2.45
4046.86	40.46	0.40	1224.17	4.08	0.40	1

[容積]

リットル	合	升	石	ガロン	立方尺	立方メートル
1	5.54	0.55	-	0.26	0.03	-
0.18	1	0.1	-	0.04	-	-
1.80	10	1	0.01	0.47	0.06	-
180.39	1000	100	1	47.65	6.48	0.18
3.78	20.98	2.09	0.02	1	0.13	-
27.82	154.25	15.42	0.15	7.35	1	0.02
1000	5543.5	554.35	5.54	264.18	35.98	1

[重さ]

グラム	キログラム	匁	斤	貫	オンス	ポンド
1	-	0.26	-	-	0.03	-
1000	1	266.66	1.66	0.26	35.27	2.2
3.75	-	1	-	-	0.13	-
600	0.6	160	1	0.16	21.16	1.32
3750	3.75	1000	6.25	1	132.27	8.26
28.34	0.02	7.55	-	-	1	0.06
453.59	0.45	120.95	0.75	0.12	16	1

112. 令和4年 年齢早見表(西暦2022年)

生年	年齢(干支)	西暦	生年	年齢(干支)	西暦	生年	年齢(干支)	西暦
大正 元	109 子	1912	昭和 24	73 丑	1949	62	35 卯	1987
2	108 丑	1913	25	72 寅	1950	63	34 辰	1988
3	108 寅	1914	26	71 卯	1951	64	33 巳	1989
4	107 卯	1915	27	70 辰	1952	平成 元	32 巳	1989
5	106 辰	1916	28	69 巳	1953	2	32 午	1990
6	105 巳	1917	29	68 午	1954	3	31 未	1991
7	104 午	1918	30	67 未	1955	4	30 申	1992
8	103 未	1919	31	66 申	1956	5	29 酉	1993
9	102 申	1920	32	65 酉	1957	6	28 戌	1994
10	101 酉	1921	33	64 戌	1958	7	27 亥	1995
11	100 戌	1922	34	63 亥	1959	8	26 子	1996
12	99 亥	1923	35	62 子	1960	9	25 丑	1997
13	98 子	1924	36	61 丑	1961	10	24 寅	1998
14	97 丑	1925	37	60 寅	1962	11	23 卯	1999
15	96 寅	1926	38	59 卯	1963	12	22 辰	2000
昭和 元	95 寅	1926	39	58 辰	1964	13	21 巳	2001
2	95 卯	1927	40	57 巳	1965	14	20 午	2002
3	94 辰	1928	41	56 午	1966	15	19 未	2003
4	93 巳	1929	42	55 未	1967	16	18 申	2004
5	92 午	1930	43	54 申	1968	17	17 酉	2005
6	91 未	1931	44	53 酉	1969	18	16 戌	2006
7	90 申	1932	45	52 戌	1970	19	15 亥	2007
8	89 酉	1933	46	51 亥	1971	20	14 子	2008
9	88 戌	1934	47	50 子	1972	21	13 丑	2009
10	87 亥	1935	48	49 丑	1973	22	12 寅	2010
11	86 子	1936	49	48 寅	1974	23	11 卯	2011
12	85 丑	1937	50	47 卯	1975	24	10 辰	2012
13	84 寅	1938	51	46 辰	1976	25	9 巳	2013
14	83 卯	1939	52	45 巳	1977	26	8 午	2014
15	82 辰	1940	53	44 午	1978	27	7 未	2015
16	81 巳	1941	54	43 未	1979	28	6 申	2016
17	80 午	1942	55	42 申	1980	29	5 酉	2017
18	79 未	1943	56	41 酉	1981	30	4 戌	2018
19	78 申	1944	57	40 戌	1982	31	3 亥	2019
20	77 酉	1945	58	39 亥	1983	令和元	2 亥	2019
21	76 戌	1946	59	38 子	1984	2	2 子	2020
22	75 亥	1947	60	37 丑	1985	3	1 丑	2021
23	74 子	1948	61	36 寅	1986	4	0 寅	2022

注1 年齢は誕生日以後の満年齢です。誕生日前の年齢は1を引いてください。