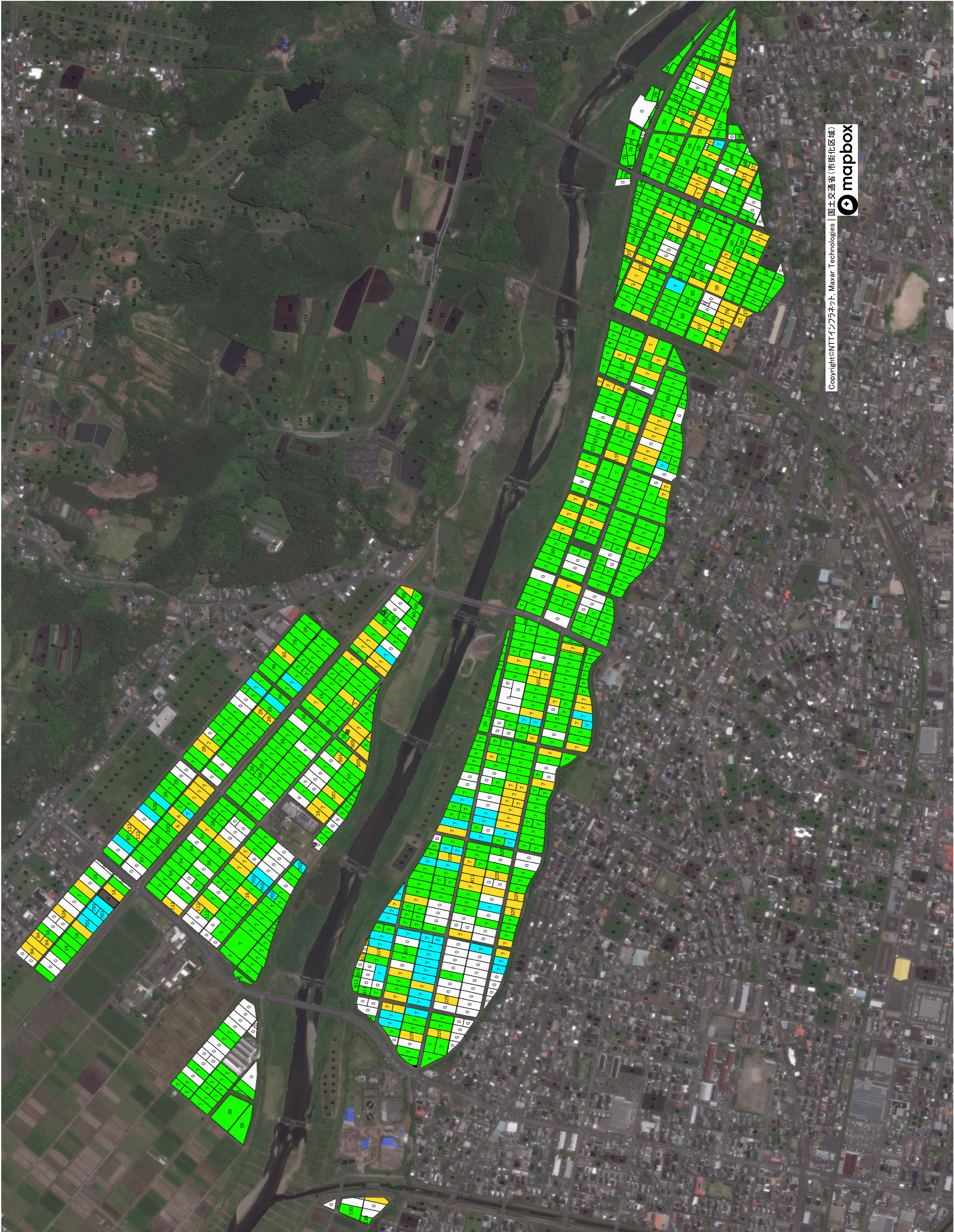


地域計画 5-2号 6 目標地図

各地区の目標地図を下記のとおりお示しします。

地区名	ページ
中央地区	P1
第2地区	P2
第3地区	P3
第4地区	P4～5
第5地区	P6～7
第6地区	P8～9
第7地区	P10

中央地区

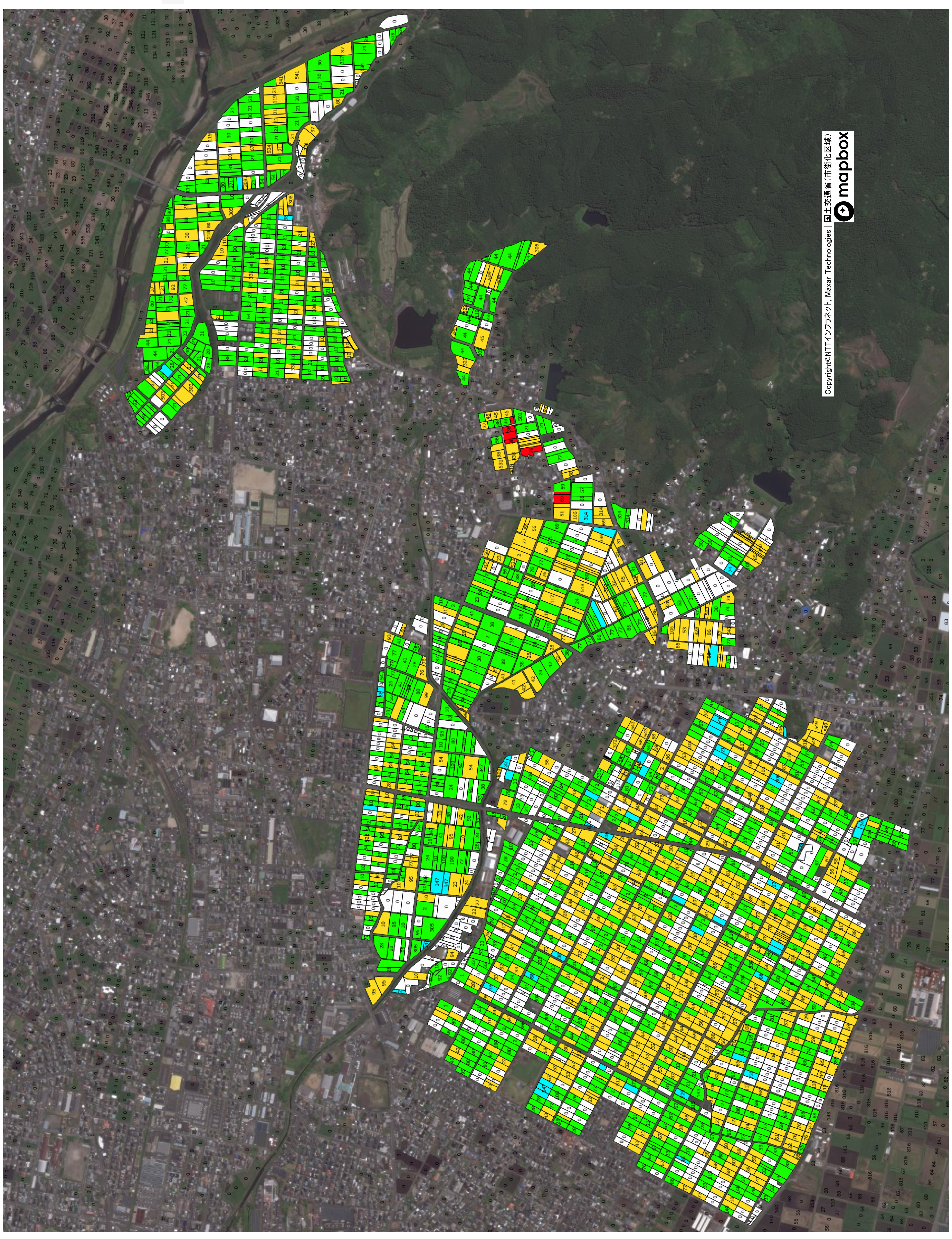


- 目標地区(提案)
目標地区(現状)
- 目標地区(提案)
- 自営耕作
 - 将来の担い手確保付済
 - 転用申請地・非農地・公用地
 - 今後検討

Copyright©NTTインフラネット・Maxar Technologies | 国土交通省(市街化区域)



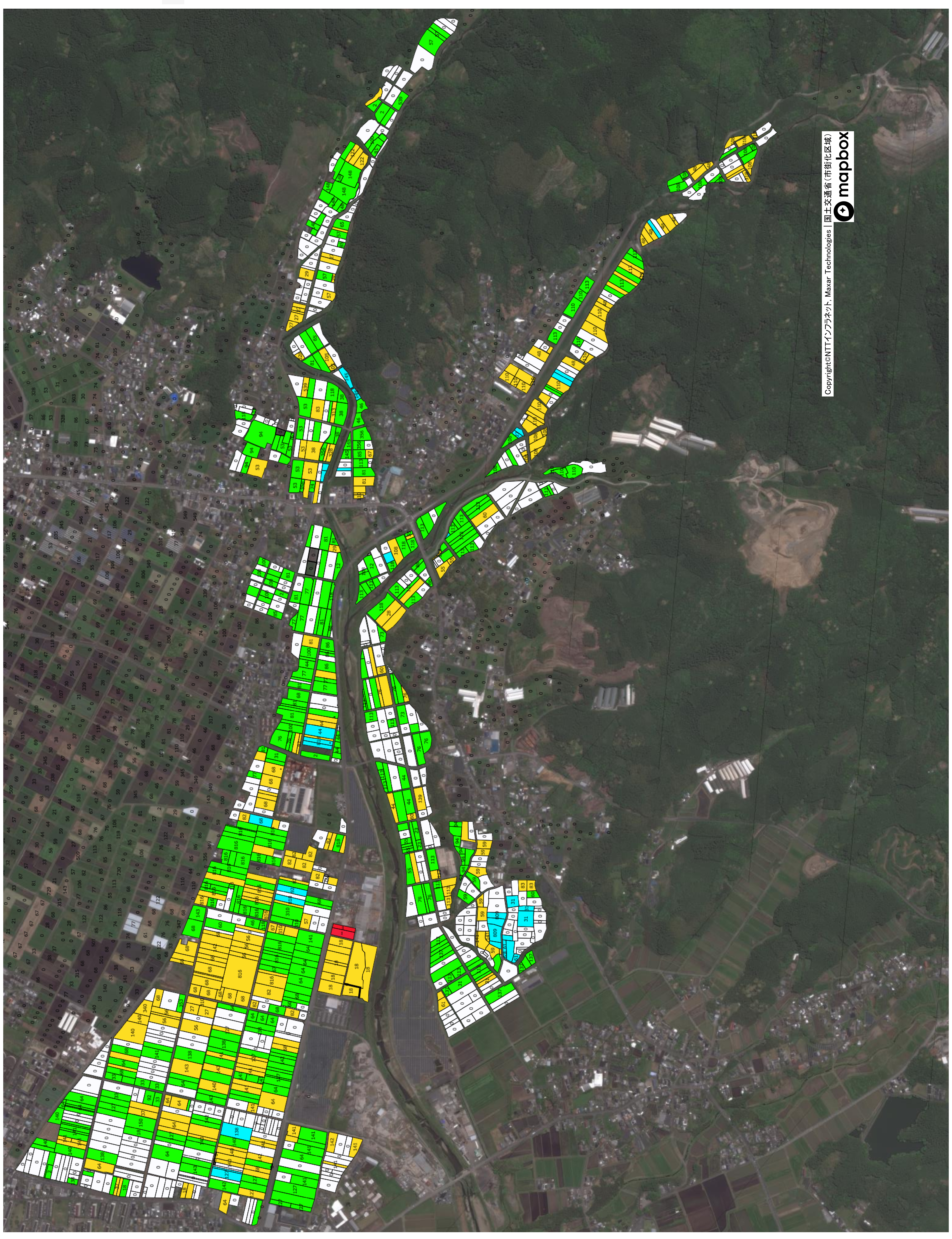
第2地区



- 目標地区(提案)
- 目標地区(現状)
- 目標地区(提案)
- 自営耕作
- 賃借有農地付済
- 将来の担い手紐付け済
- 転用申請地・非農地・公用地
- 今後検討

Copyright©NTTインフラネット・Maxar Technologies | 国土交通省(市街化区域) mapbox

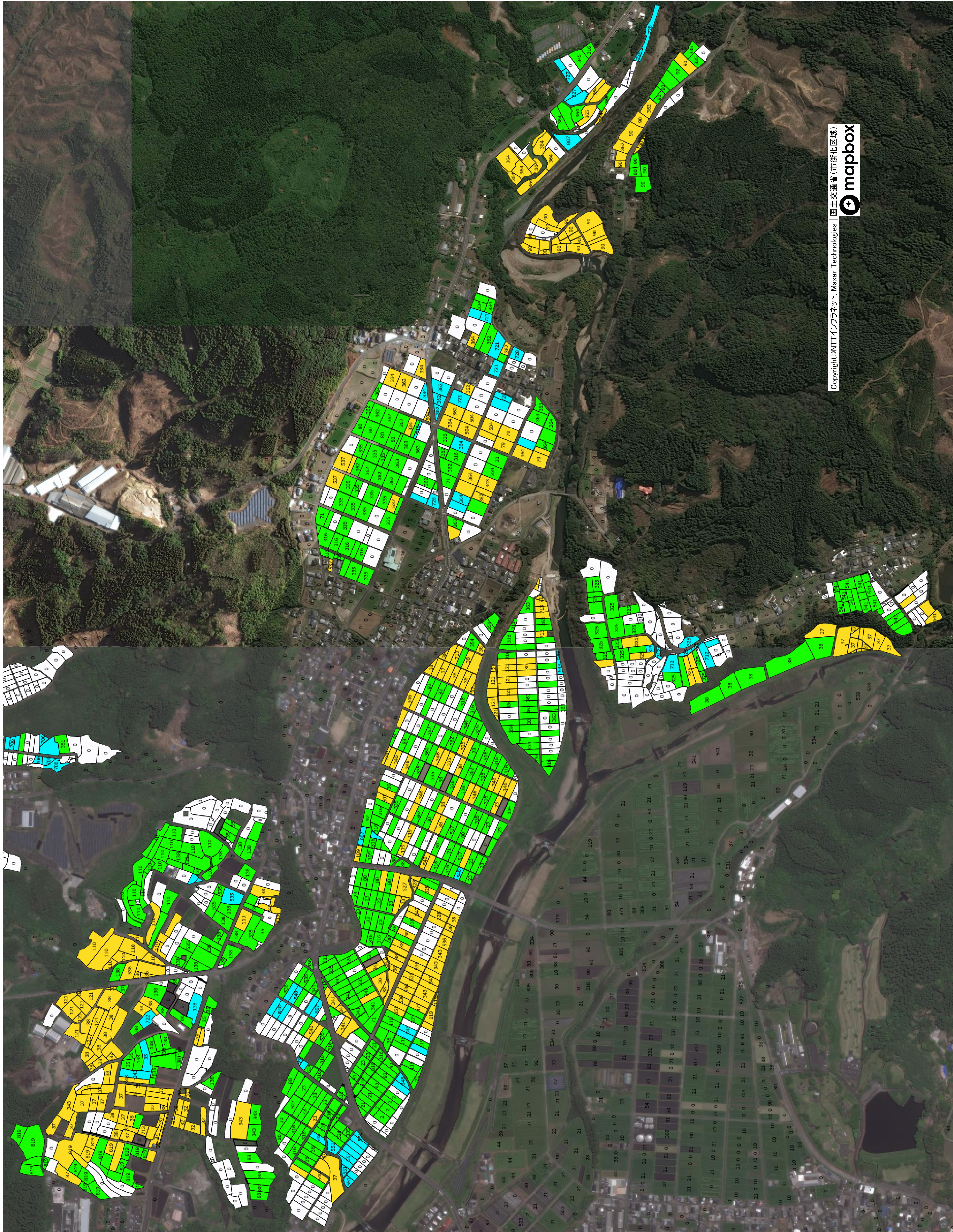
第3地区



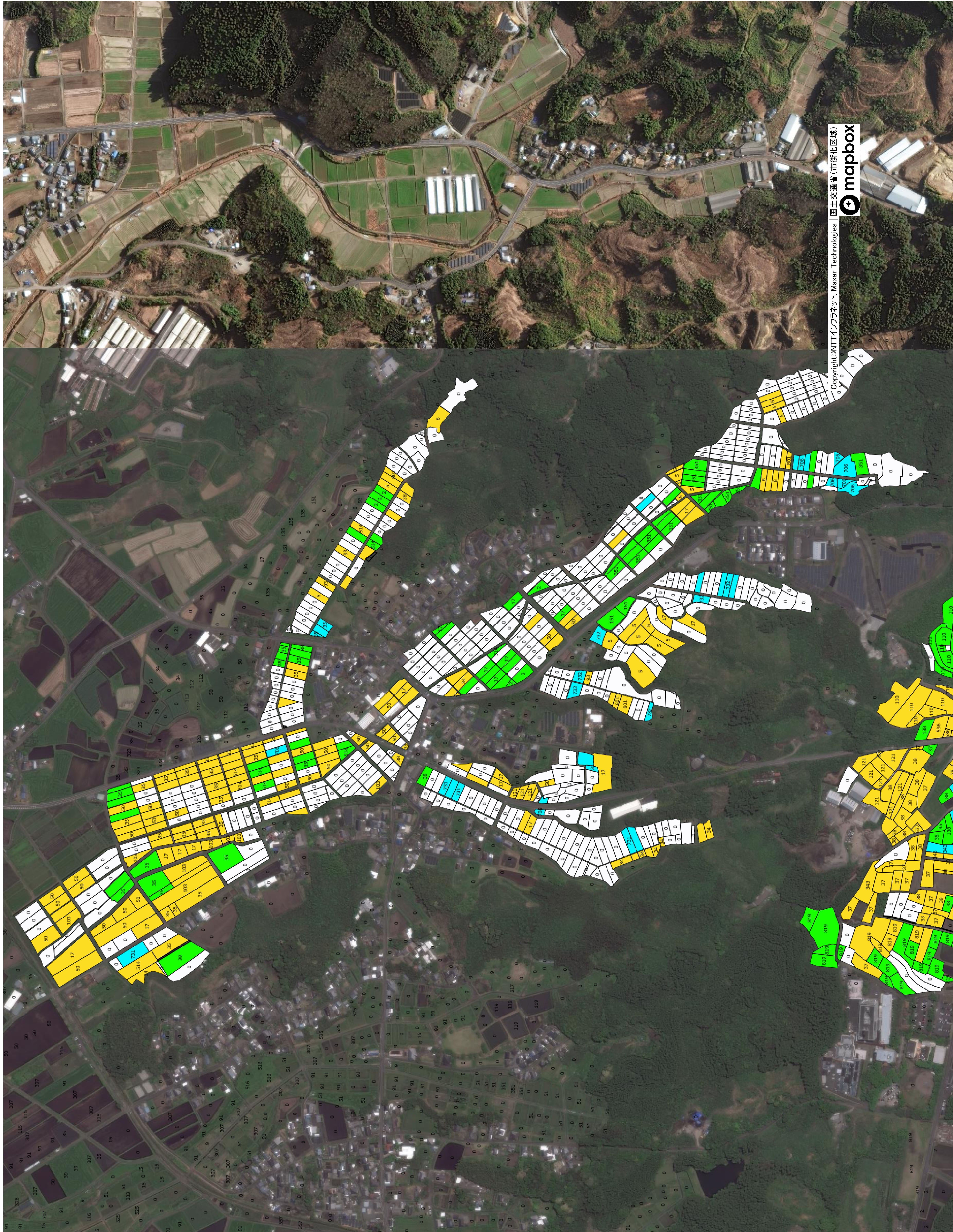
- 目標地区(提案)
目標地区(現状)
- 目標地区(提案)
自ら耕作
貸借有/組付け済
将来の担い手紐付け済
転用申請地・非農地・公用地
今後検討

Copyright©NTTインフラネット・Maxar Technologies | 国土交通省(市街化区域) mapbox

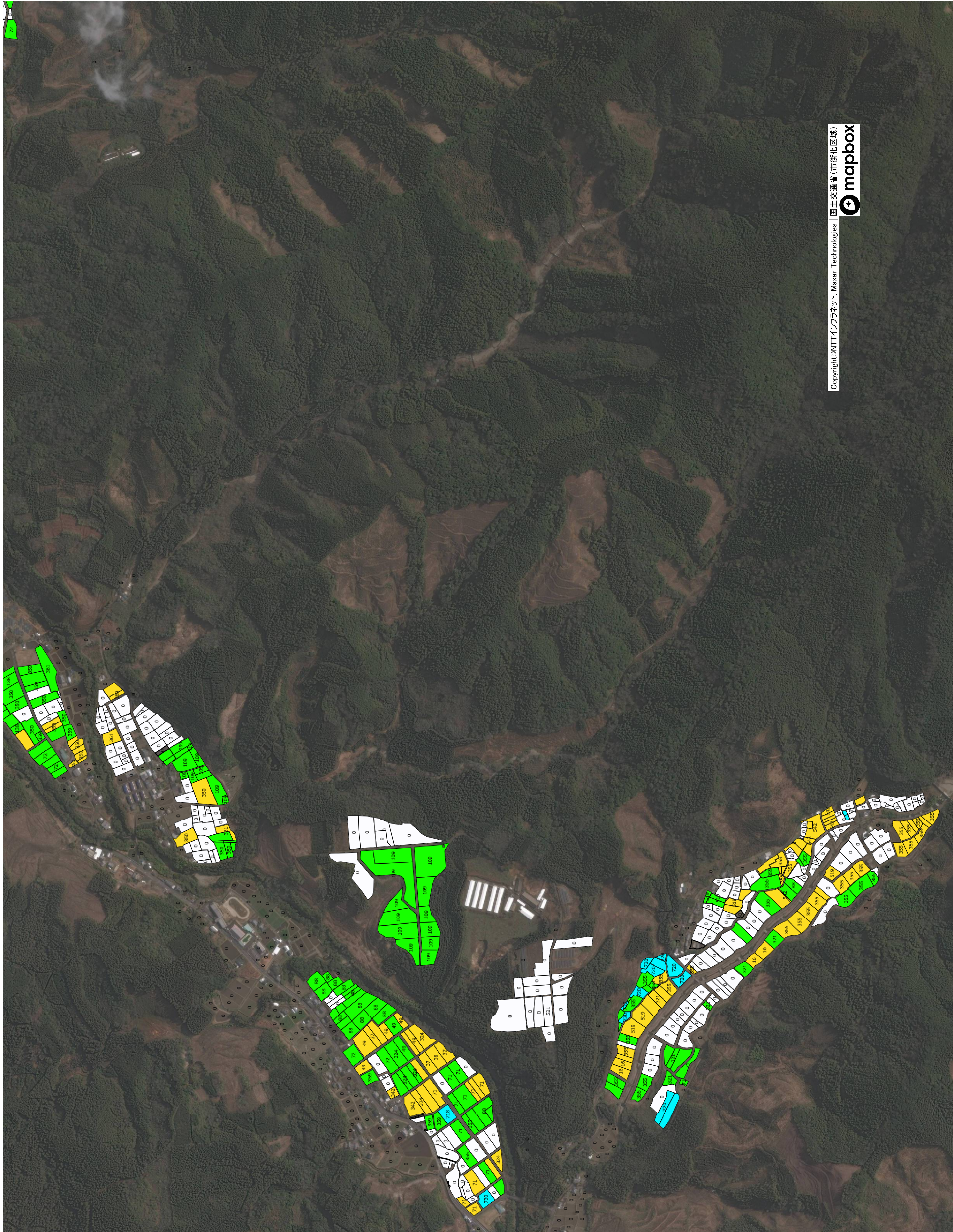
第4地区(南)



第4地区(北)



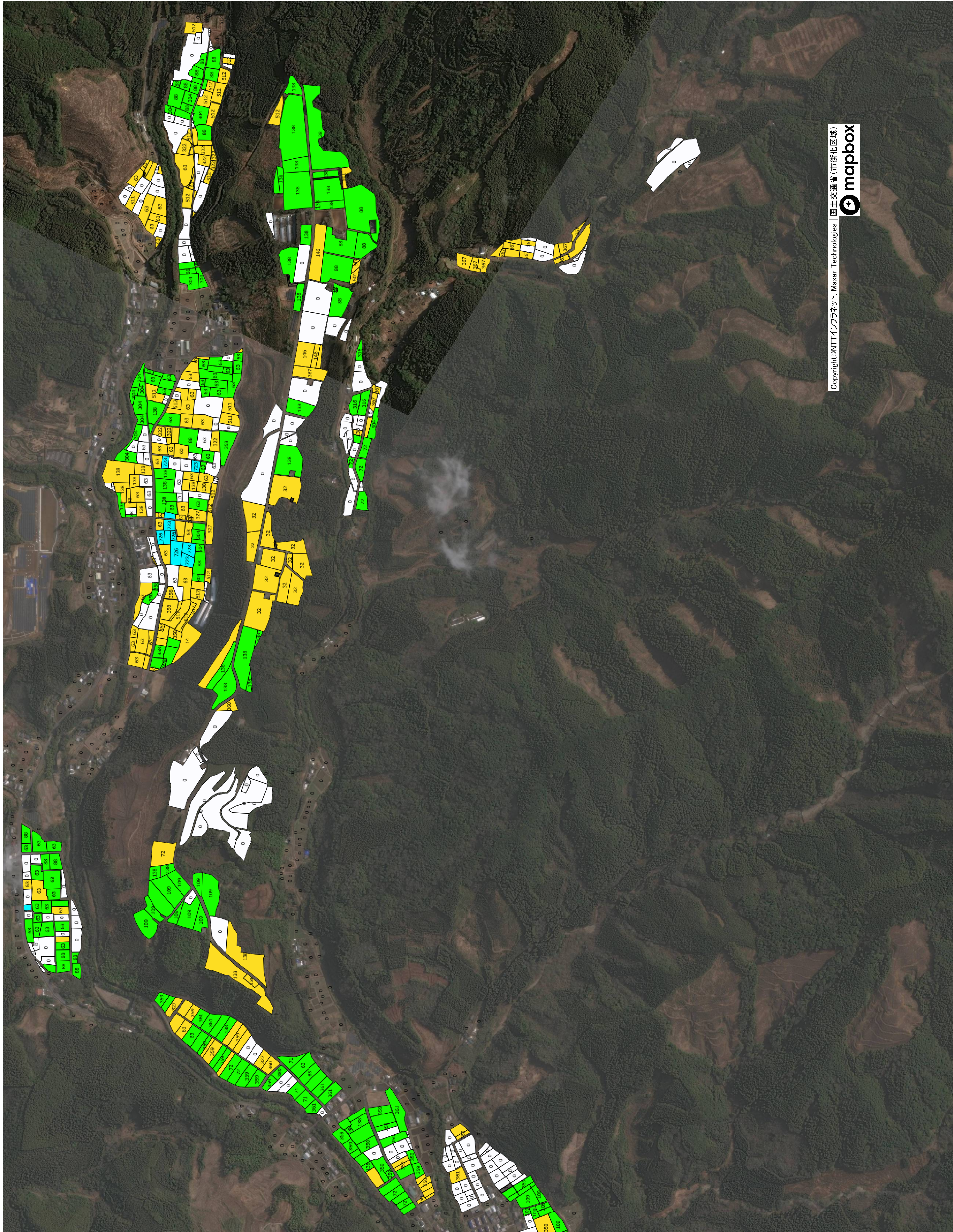
第5地区(西)



- 自標地区(素案)
- 自標地区(現状)
- 自営耕作
- 将来の担い手継付け済
- 転用申請地・非農地・公用地
- 今後検討

Copyright©NTTインフラネット・Maxar Technologies | 国土交通省(市街化区域) mapbox

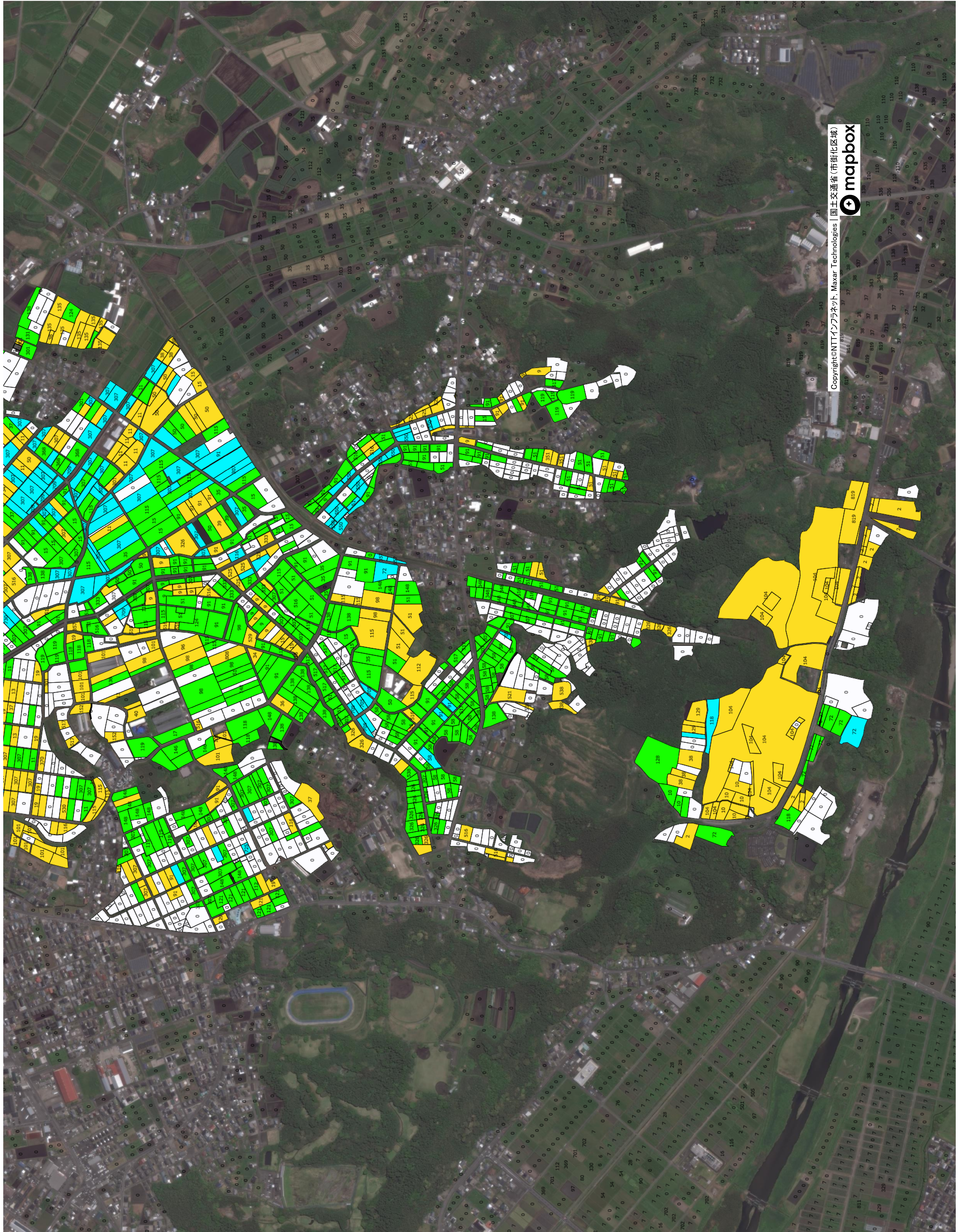
第5地区(東)



- 目標地区(提案)
 目標地区(現状)
- 自家耕作
 貸借有/紐付け済
 将来の担い手紐付け済
 転用申請地・非農地・公用地
 今後検討

Copyright©NTTインフラネット・Maxar Technologies | 国土交通省(市街化区域) mapbox

第6地区(南)



- 目標地区(素案)
目標地区(現状)
- 自営耕作
 - 貸借有/紐付け済
 - 将来の担い手紐付け済
 - 転用申請地・非農地・公用地
 - 今後検討

第6地区(北)

