

◆ マイナンバーカードの申請手順（パソコン・スマートフォン共通）

※ スマートフォンで申請する場合、画面の構成が若干変わりますが、順番・構成はパソコン版とほぼ同じです。

1. 申込ページにアクセスする

個人番号通知書・有効期限通知書・通知カード等に印刷されている QR コードをスマートフォンのカメラで読み取ってアクセスします。

個人番号通知書

個人番号 0123 4567 8901
氏名 番号 花子
生年月日 令和 2年 6月 1日

○ 本通知書はあなたの個人番号(マイナンバー)をお知らせするためのものです。
○ 本通知書は「マイナンバーを証明する書類」や「身分証明書」としては利用できません。「マイナンバーを証明する書類」が必要な場合には、マイナンバーカードをご提示いただくか、マイナンバー入りの住民票の写しまたは住民票記載事項証明書をご提出ください。
○ 本通知書の再発行は行いません。

マイナンバーカードの申請について

○ マイナンバーカードの申請にはスマートフォンやタブレットによるオンライン申請が便利です。顔写真データをご準備のうえ、右記のQRコードを読み取ってください。
○ 郵送によりマイナンバーカードを申請する場合には、同様の封筒と交付申請書をご利用ください。その他の申請方法については同様のパンフレットをご覧ください。
※ なお、マイナンバーカードを申請した場合、申請状況の問い合わせ先は本通知書の裏面に記載されています。
○ マイナンバーカードの受け取りには本人確認が必要ですが、申請時に本人確認を行う場合には、本通知書を表示することで、手続きが簡便化できる場合があります。マイナンバーカードの申請に関する詳細については、同様のパンフレットまたはマイナンバーカード総合サイト (<https://www.kojinbango-card.jp/>) をご覧ください。

お問い合わせ先: 0120-95-0178
(マイナンバー総合フリーダイヤル)
平日 9時30分～20時00分
土日祝日 9時30分～17時30分
(年末年始を除く)

202004241 110000 0000002 00000014 2/3

※それぞれの詳細は以下でご確認ください。

◆個人番号通知書

https://www.soumu.go.jp/kojinbango_card/kojin_tsutisho.html

◆有効期限通知書

<https://www.kojinbango-card.go.jp/yukokigen/>

◆通知カード

https://www.soumu.go.jp/kojinbango_card/02.html#haishi

有効期限通知書

000-0000
000000市001-2-3

番号 花子 様

マイナンバーカード電子証明書の有効期限通知に関するお知らせ
個人番号コールセンター
0120-95-0178

マイナンバーカード電子証明書の有効期限通知書の記載事項に誤りや変更がある場合の問い合わせ
(市区町村窓口)

0000
マイナンバーカード総合案内
電話00-0000-0000
000000市001-2-3

マイナンバーカード電子証明書の有効期限通知書

お持ちのマイナンバーカード電子証明書について有効期限が近づいています。有効期限の3か月前から更新手続きが可能ですので、オンラインまたは郵送で更新手続きをしてください。
※ スマートフォンやパソコン、証明写真機からのオンライン更新手続きが便利です。

利用者氏名	番号 花子
有効期限	2021年の誕生日まで
有効期限が到来するもの	マイナンバーカード 電子証明書
更新手続き	マイナンバーカードの更新手続き

以下のいずれかの方法により、マイナンバーカードの更新手続きが可能です。
① スマートフォンで申請 (交付申請用QRコードは右下にあります。)
② パソコンで申請
③ 証明写真機で申請 (交付申請用QRコードは右下にあります。)
④ 郵送で申請

それぞれの申請手続きについては、有効期限のご案内パンフレットをご覧ください。

●本通知書に記載されている情報は、令和 5年 9月 28日時点の情報となります。
●この通知書は、交付申請書ではないため、郵送しても申請したことにはなりませんのでご注意ください。

申請書ID 15101201909270000000644

通知カード

個人番号 0123 4567 8901
氏名 番号 花子

住所 〇〇県△△市□□町〇丁目△番地 1-1-1

平成5年3月31日生 性別 女
発行日 平成27年10月00日 △△市長 A123456789

個人番号カード交付申請書
兼 電子証明書発行申請書

(地方公共団体情報システム機構 発)

申請書ID 1234 5678 9012 3456 7890 123

番号 花子
氏名

〇〇県△△市□□町〇丁目△番地 1-1-1
住所

生年月日 * 平成5年3月31日 性別 * 女

【代替文字情報】

電話番号 外国人住民の区分 -

在留期間等満了日の有無 在留期間等満了日 -

右欄の点字表記を希望する (最大11文字まで(点字時は1文字)) パンゴウ ハナコ

※上に入力されている情報は、平成 00年 00月 00日現在のものです。
左のQRコードを読み取るとスマートフォン等から交付の申請ができます。

申請書 ID 1234 5678 9012
3456 7890 123

右のQRコードは製造管理用です→

10000019 01/01
3190110000019#

2. 利用規約と申込意思の確認

利用規約の確認 | 個人番号... ×

ファイル(F) 編集(E) 表示(V) お気に入り(A) ツール(T) ヘルプ(H)

 文字サイズ
中 大

 よくあるご質問 (FAQ)

利用規約の確認

本サイトは、個人番号カードのオンライン申請サイトです。

STEP 1 利用規約の確認	STEP 2 メールアドレス登録	STEP 3 メールアドレス登録完了	STEP 4 顔写真登録	STEP 5 申請情報登録	STEP 6 申請情報登録完了
-------------------	---------------------	-----------------------	-----------------	------------------	--------------------

オンライン申請の詳細手順については [こちら](#) をご確認ください。

利用規約の確認

1

利用規約です。
内容をご確認ください。

申請にあたり、「個人番号カードオンライン申請」利用規約をご確認ください。

このサイト <https://net.kojinbango-card.go.jp> (以下「本サイト」という。) は、行政手続きにおける特定の個人を識別するための番号の利用等に関する法律の規定による通知カード及び個人番号カード並びに情報提供ネットワークシステムによる特定個人情報の提供等に関する省令 (平成二十
----- (中略) -----
(リンク)
第17条 本サイトは、自由にリンクしていただいて差し支えありませんが、本サイトをリンク元 Web サイトのフレーム内に表示させることは、利用者に誤解を与える恐れがあるため、禁止する。リンクに関するご連絡は不要とする。
2 本サイトへリンクしている他の Web サイト (他の組織及び個人が開設しているサイト) の内容について、当機構は一切の責任を負わないものとする。
(準拠法)
第18条 本サイトの利用ならびに本利用規約の解釈および適用は、他に別段の定めのない限り、日本国法に準拠するものとする。

15歳未満または成年被後見人の方は、法定代理人による申請が必要です。
(オンライン申請では、法定代理人が登録を行ってください。)

利用規約に同意される方は、以下のチェックボックスにチェックを入れてください。

- 私は15歳以上です。
または、私は15歳未満または成年被後見人の法定代理人です。
- 「個人番号カードオンライン申請」利用規約、および「個人情報の取扱いについて」を承諾のうえ、申請します。

2

3

確認

を押して、2つとも にすると、「確認」が押せます。

3. 返信用メールアドレスの登録

メールアドレス登録

オンライン申請を行うため、メールアドレスの登録が必要となります。
登録いただきましたメールアドレスに、申請手続きのご案内メールを送信します。



メールアドレス情報入力

申請書ID ※必須

交付申請書に記載の申請書ID(半角数字23桁)を入力してください。

申請書IDに誤りがあると正しくカードが発行されませんので、お間違いのないよう

※交付申請書のQRコードからアクセスされた場合は入力不要です。

例)1234 5678 9012 3456 7890 123

※入力した値は「●」で表示されます。

確認のため、もう一度入力してください。

QRコードでアクセスしている場合は、自動で入力されています。
アドレスを直接入力された場合は、上下ともに入力してください。

メール連絡用氏名 ※必須

送信するメールの宛名に使用しますので、お名前(JIS第一水準漢字及びJIS第二水準漢字)を全半角50文字以内で入力してください。

※同一メールアドレスを用いて複数の申請を行う場合は、メール連絡時に誰の申請かを区別できるお名前を入力してください。

例)番号太郎

上で入力した申請書 ID に対応した方の名前を入力してください。
外字(「崎」の「大」が「立」など)の場合は、通常の変換で入力できる文字で登録してください。

メールアドレス ※必須

連絡のつくメールアドレス(半角英数字100文字以内)を入力してください。

例)bangou-tarou@example.co.jp

また、「@net.kojinbango-card.go.jp」からのメールが受信できるよう、ドメイン指定受信などのメールフィルタ設定を行ってください。

確認のため、もう一度入力してください。

専用入力ページに入るためのアドレスを電子メールで送るため、受け取りに使用するメールアドレスを2回入力してください。

画像認証 ※必須

画像に表示された文字を入力してください。

なお、表示される文字は、半角のアルファベット小文字(aからz)、数字を組み合わせた文字列となります。

文字が読み取れない場合は、「更新」ボタンを押して画像を再読み込みしてください。

例)123abc

左側に表示されている文字を入力して、下の「確認」を押してください。

確認

8

4. 入力内容確認画面

メールアドレス登録確認

登録いただいた情報についてご確認ください。



メールアドレス確認

以下の内容に誤りがないかご確認ください。

誤りがある場合は、「前の画面に戻る」ボタンを押して、修正してください。

申請書ID

交付申請書に記載の申請書ID(半角数字23桁)と同じか確認してください。

申請書IDに誤りがあると正しくカードが発行されませんので、お間違いがないか確認してください。

1234 5678 9012 3456 7890 123

メール連絡用氏名

番号 太郎

メールアドレス

bangou-tarou@example.co.jp

9 登録

入力内容を確認して、間違いがなければ、「確認」ボタンを押してください。

続きます

7. 顔写真の登録

顔写真登録

個人番号カードに印刷する顔写真を登録してください。

顔写真登録の不備が増えていますので、[こちら](#) のよくある不備事例をご確認ください。

注) 写真の背景色は単一色であれば、どのような色でもかまいませんが

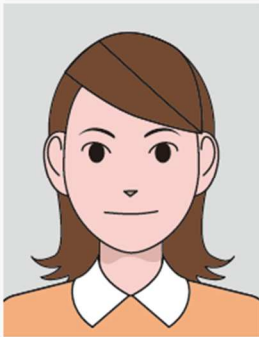
背景色が服装や頭髪と同色、もしくは人の輪郭が不明確な場合は不備となる場合があります。

STEP 1 利用規約の 確認	STEP 2 メールアドレス 登録	STEP 3 メールアドレス 登録完了	STEP 4 顔写真 登録	STEP 5 申請情報 登録	STEP 6 申請情報 登録完了
--------------------------	----------------------------	------------------------------	------------------------	-------------------------	---------------------------

顔写真登録

顔写真 ※必須

個人番号カードに印刷するご本人様の顔写真をアップロードし、「確認」ボタンを押してください。



■顔写真アップロード対象者

・申請書ID : 4534 1202 0082 7000 6057 460

※交付申請書に記載の申請書IDと一致しているかお確かめください。

誤りがある場合、メールアドレス登録から再度お手続きをやり直してください。

■顔写真規格

・6ヶ月以内に撮影した写真（正面、無帽、無背景）

・明るく鮮明な写真

※顔写真規格の詳細については、[こちら](#)をご確認ください。

■アップロードファイル

・ファイル形式 : jpeg

・カラーモード : RGBカラー（CMYKカラー等は不可）

・ファイルサイズ : 20KB～7MB

・ピクセルサイズ : 幅480～6000ピクセル、高さ480～6000ピクセル

※画像編集ソフトで加工された画像などは、受付できない場合があります。

■注意事項

・アップロードに時間がかかる場合があります。完了するまで画面操作せずしばらくお待ちください。

・背景に物、柄、影等がない、無地の背景の写真をご用意ください。

・当機構で顔写真のトリミング（切り抜き）を行いますので、顔が写真の中央に位置するようにし、頭部や顔の輪郭が切れないようご注意ください。

13

アップロード

14

確認

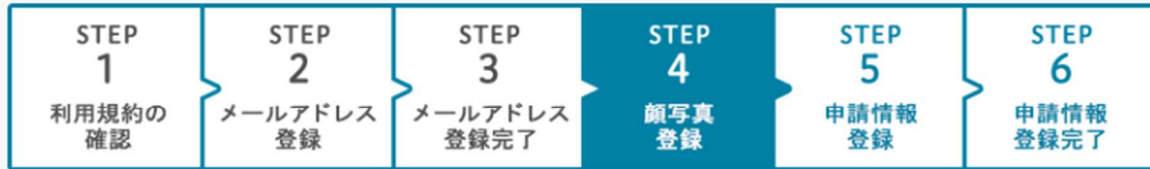


- ① 「アップロード」を押して、対象となる方の写真を選択します。
- ② アップロードが済むと、この枠に「アップロードが完了しました」と表示されます。
- ③ 下の「確認」を押してください。

8. 登録した顔写真が適切かの確認

顔写真登録確認

登録いただいた顔写真が適切かどうかご確認ください。



顔写真登録確認

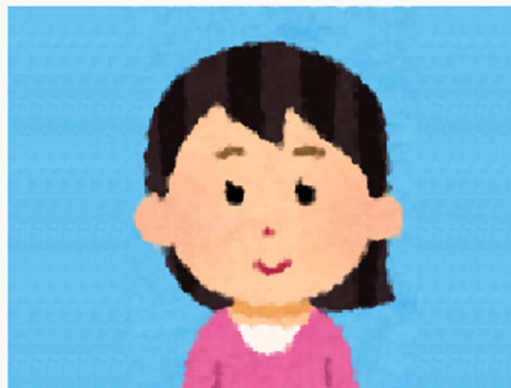
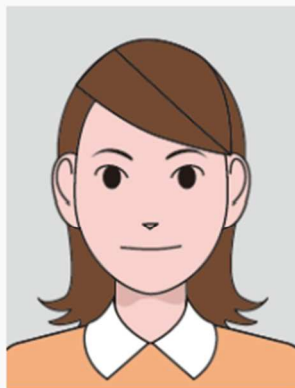
顔写真が適切かどうか確認のうえ、「登録」ボタンを押してください。

変更する場合は、「前の画面に戻る」ボタンを押してください。

登録された顔写真は、個人番号カードに合わせてサイズや印刷範囲の調整を行いますのでご了承ください。

顔写真見本

アップロードされた写真 右回転



以下の事項を確認し、チェックをつけて「登録」ボタンを押してください。

最近6ヶ月以内に撮影された写真である。

14 正面、無帽、無背景である。

その他の顔写真規格を満たしている。 [顔写真規格はこちら](#)

アップロードした写真が、上のチェック項目を満たしているか確認してください。
満たしている項目の□を押して、3つともにすると、「確認」が押せるようになります。

登 録

15



10. 申請内容の最終確認

申請内容に誤りがないか確認して、「登録」を押します。

申請情報登録確認

STEP 1	STEP 2	STEP 3	STEP 4	STEP 5	STEP 6
利用規約の 確認	メールアドレス 登録	メールアドレス 登録完了	顔写真 登録	申請情報 登録	申請情報 登録完了

申請情報確認

以下の内容に誤りがないかご確認ください。

顔写真を修正する場合は「顔写真登録に戻る」ボタンを押して、修正してください。

生年月日、電子証明書発行希望有無、点字有無を修正する場合は「申請情報登録に戻る」ボタンを押して、修正してください。

申請日

2020年08月27日

申請書ID

1234 5678 9012 3456 7890 123

19



20

アップロードした顔写真

メール連絡用氏名

番号 太郎

21

メールアドレス

bangou-tarou@example.co.jp

22

生年月日

昭和00年00月00日

23

電子証明書発行希望有無

署名用電子証明書 不要

利用者証明用電子証明書 不要

24

【ご注意】

電子証明書は、コンビニ交付サービス、e-Tax等の電子申請、
れている健康保険証利用やマイナポイントの利用など多様なサ

点字有無

希望する

25

【電子証明書について】

文面が「～ 不要」となっていますが、

の場合…電子証明書を付ける

の場合…**いらない**

となりますので、取り違いにご注意ください。

【点字について】

電子証明書とは逆に

の場合…**いらない**

の場合…**付ける**

となりますので、取り違いにご注意ください。

登録

26

確認して間違いなければ、
「登録」を押してください。

11. 登録完了

申請情報登録完了

申請情報を登録しました。

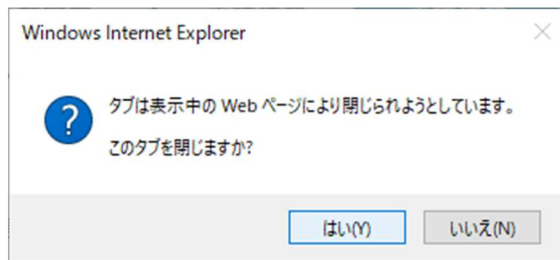
登録いただいたメールアドレスに、申請受付完了のお知らせメールを送信しましたのでご確認ください。



発行手続きにはしばらくお時間がかかりますのでご了承ください。

発行手続きが完了しましたら、お住まいの市区町村より交付通知書が発送されます。

不備があった場合はメールにて再度ご案内させていただきます。



「閉じる」を押すと、左の確認が表示されるので、「はい(Y)」を押して、画面を閉じます。

12. メールで申請完了を確認する

【個人番号カード】申請受付完了のお知らせ

差出人：個人番号カード交付申請書受付センター <info@net.kojinbango-card.go.jp>

番号 太郎 様

個人番号カード交付申請書受付センターです。

申請受付が完了しました。

申請内容を確認後、発行手続きを行います。

発行手続きにはしばらくお時間がかかりますのでご了承ください。

発行手続きが完了しましたら、お住まいの市区町村より交付通知書が郵送されます。

※申請内容に不備があった場合、一週間程度でメールにて再度ご案内させていただきます。

<お問合せ>

本メールに関するお問合せには以下のIDを利用します。

申請書ID：1234 5678 9012 3456 7890 123

■本メールは個人番号カード交付申請書受付センターより送信されています。

■本メールは配信専用になっております。

ご返信いただきましても対応いたしかねますので、あらかじめご了承ください。

■本メールにお心当たりがない場合は、メールを削除してください。

◇お問合せ先

個人番号カード交付申請書受付センター

0120-897-887 (通話料 無料)

受付時間 9:00~17:30 (土日祝日年末年始を除く)

このメールが届いていれば、申請は完了しています。

おつかれさまでした。

【不備があった場合】

再案内のメールが届きます。

念のため、一週間後くらいに再案内のメールが届いていないか確認をお願いします。