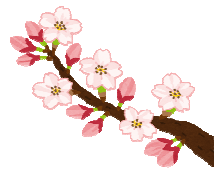


・	・	・	・	・	・	・	・	・	・
・	・	・	・	・	・	・	・	・	・

◎ 読んだらすぐ隣へ回しましょう

- | 【分類】            | 【No.】 | 【内容】   |
|-----------------|-------|--|
| ① 募集            | 表紙    | ◆都城森林組合では現場作業員を募集しています                             |
| ② 催し            | 1     | ◆町民参加型演劇「ヨムドラ！」に出演してみませんか？<br>(台本を見ながら演じる朗読劇の出演募集) |
|                 | 2     | ◆旭ヶ丘運動公園「夜桜ライトアップ」を実施します                           |
| ④ お知らせ          | 2     | ◆消費者トラブルにご注意ください                                   |
|                 | 3     | ◆ごみの分別にご協力をお願いします                                  |
|                 |       | ◆「クリーンヒルみまた」での刈り草の受け入れを4月1日から中止<br>します             |
|                 | 4     | ◆奨学生募集・教育ローンのお知らせ                                  |
| ⑥ 保健と福祉<br>(一般) | 5     | ◆一人で悩まないで！誰かに話してみませんか？ー3月は自殺対策<br>強化月間ですー          |
|                 | 6     | ◆「摂食障害 家族のつどい」を実施します                               |
| ⑧ 農林畜産業関連       | 6     | ◆農業委員会からのお知らせとお願いです                                |
| ⑨ 相談            | 7     | ◆「人権相談」を実施します                                      |
|                 |       | ◆「おもちゃ病院三股」を開設します                                  |
|                 |       | ◆「ふれあい福祉相談」を実施します                                  |



① 募集

◆ 都城森林組合では現場作業員を募集しています

森林で働く人を募集しています。

作業内容は樹木の伐採・搬出、重機・トラックのオペレーター、苗の植栽・下刈りなどです。

山での仕事に興味がある人・仕事を探している人・林業経験者はもちろん、未経験者、男女問わず、ご家族一緒でも大歓迎です。気軽にご連絡ください。

ウエルカム林業！！

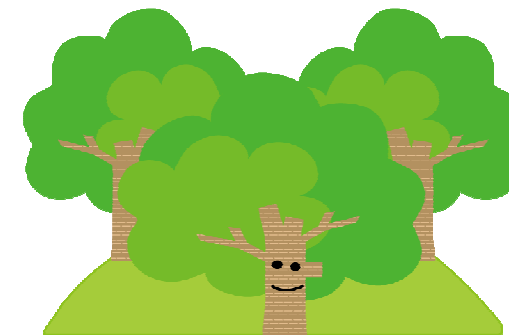
※お問い合わせは、

〒885-0055

宮崎県都城市早鈴町5085番地

都城森林組合 担当：上杉・志々目

☎ 23-8787 をお願いします。



## ◆ 町民参加型演劇「ヨムドラ！」に出演してみませんか？ (台本を見ながら演じる朗読劇の出演募集)

「新しいことに挑戦してみたい!」「人前で表現したい!」「お芝居をしてみたい!」「演劇大好き!」など、思いはさまざまに…。

「人前で話すのは大の苦手」という人も「別の人間になりできれば、何でもできてしまうかも!?!」という、貴重な機会のご案内です。

5月27～29日「まちドラ!2016」の中で行われる朗読劇に参加したい人を募集します。

朗読劇とは、「リーディング」とも呼ばれ、「台本を読みながら、簡単な動きだけで演じていく劇」のことです。

経験の有無は問いません。稽古期間は約1カ月半。幅広い世代の皆さんとともに、楽しく稽古をしながら、出会ったみんなの力で一つの作品を完成させてみませんか? 町民の皆さんからの、たくさんのご応募をお待ちしています。

募集人数	約20人(参加無料) ※できるだけ申込者全員を受け入れられるように調整していきます。※3チームほどに分かれ、各チームが1作品ずつ上演します。
対象	町内在住で高校生以上なら誰でも参加できます。 ただし「 <b>上演日の2日間とも必ず参加できる人</b> 」とします。
上演日時(予定)	5月28日(土)・29日(日)
稽古	4月上旬から始めます。夜や土・日を中心に週に1～2回程度。公演10日ほど前から毎日の稽古となる見込みです。場所は主に文化会館です。
応募方法	申込書を「文化会館 事務室」「役場 総合受付」「文化会館 ホームページ[ダウンロード]」で入手してください。 申込書に必要事項をご記入の上、文化会館へご提出ください。
応募締め切り	3月29日(火)

### ・よくあるご質問に答えます!

Q.「演劇経験が全くありません。興味はあるのですが…不安です…」

A. 心配はいりません。稽古は楽しい雰囲気が進みますし、本番も台本を見ながら演じていく劇ですので、誰でも気軽に参加できる企画です。

Q.「丸暗記が苦手…せりふを覚えられるか心配です…」

A. 大丈夫です。台本を読みながら演じるので、覚える必要はほぼありません!



Q.「長丁場の稽古となるのでしょうか?」

A. 上演日は5月28・29日(土・日)の予定です。稽古期間は4月上旬から約1カ月半の予定で、夜や土・日を中心に週に1～2回程度。公演前10日前後から毎日の稽古となる見込みです。場所は主に町立文化会館です。

Q.「演じる作品は何ですか?」

A. 『平成27年度三股町立文化会館戯曲講座』の受講生が書き上げた卒業作品から3本程度を、今回申し込んだ町民の皆さんで上演することになります。「地域の皆さんが書いた作品を、同じ地域の皆さんで演じ、みんなで楽しもう」という企画です。

Q.「誰が指導するのですか?」

A. 基礎的な稽古は、指導経験豊かな「劇団こふく劇場」の皆さんが指導に当たります。演出は、九州各地で活躍する演出家が担当する予定です。それぞれがバラエティに富んだ作品になることを目指します。

### ・5月27～29日は、「まちドラ!2016」でお楽しみください

5月27～29日は、まちなかのあちこちで気軽に演劇(=ドラマ)を楽しんでいただける期間にします。

名付けて、**みまた演劇フェスティバル『まちドラ!』**。

**三股町立文化会館10周年を記念して始めた事業で、5回目の開催です。**

「まちドラ!」では、三つの楽しみ方を用意します。どの公演も低価格です。お散歩に出掛ける気分で、どうぞ気軽にお楽しみください。

① ヨムドラ!	読むドラマ。まちなかに特設する三つの劇場で、朗読劇6作品を上演します。 <u>(今回の募集はこの企画への出演です)。</u>
② カクドラ!	書くドラマ。90分で演劇台本が書けてしまう魔法のような講座。書き上げた作品は、九州で活躍する俳優たちがリーディングで演じてくれる特典付きです。あなたも作家デビュー!?
③ ミルドラ!	観るドラマ。優れた演劇作品を文化会館で上演します。 「まちドラ!2012」開始以来毎年参加し、熊本を中心に全国で演劇活動を展開する劇団「不思議少年」の作品を招聘します。

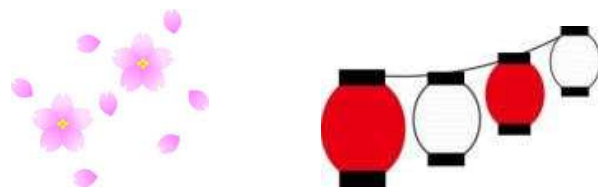
※このほか、ホッと一息つける肩の力を抜いて楽しめる企画も進行中です。

文化会館で取り組む「町民参加のカタチ」とは、さまざまな世代の皆さんが楽しみながら一緒にお芝居をつくり、町民の皆さんの身体に染み込んでいくような公演・作品づくりに丁寧に取り組んでいくことです。

※お問い合わせは、町立文化会館 ☎51-3462 にお願ひします。



## ② 催し



### ◆ 旭ヶ丘運動公園「夜桜ライトアップ」を実施します

春の風物詩として、多くの人に親しまれている旭ヶ丘運動公園の「夜桜ライトアップ」。今年も例年どおり開催します。家族や友人をお誘い合わせのうえ、ぜひご来場ください。

#### ❁場所

旭ヶ丘運動公園（三股町大字蓼池 5044 番地 1）

#### ❁ライトアップ期間

3月下旬～4月上旬

※サクラの開花時期によって変動があります。詳しくはお問い合わせください。

#### ❁ライトアップ時間

午後6時30分～9時30分

ごみは各自でお持ち帰りください。また大声で騒ぐなど、周辺住民に迷惑を掛ける行為はご遠慮ください。

※お問い合わせは、

旭ヶ丘運動公園夜桜電灯設置委員会

会長 渡具知まで

☎52-3222 にお願ひします。



## ④ お知らせ

### ◆ 消費者トラブルにご注意ください

■ マイナンバーに関連した不審なメールにご注意ください。

#### 【例】

「【重要】 マイナンバーに関わる大切なお知らせ」などのメールが届いた。メールを読んでもみると、有料サイトの登録料金が未払いとなっているため、民事訴訟の手続きの関係で連絡を求める、という内容だった。

さらに、「【マイナンバーに関する注意】民事訴訟および刑事訴訟の被告人（訴えられた側）となられた方は、訴訟履歴がマイナンバーへ登録されます。訴訟履歴がマイナンバーへ登録されると今後一切記録を消すことができなくなります。」と書いてあるが、有料サイトの登録をした覚えもない。どうしたらよいか。



#### トラブルに遭わないためのポイント

マイナンバーの利用範囲は法律で決められていて、マイナンバーから訴訟履歴が明らかになるようなことはありません。このようなメールが送られてきても開封せず、記載されているアドレスのウェブサイトにアクセスしたり、相手に連絡を取ったりしないでください。

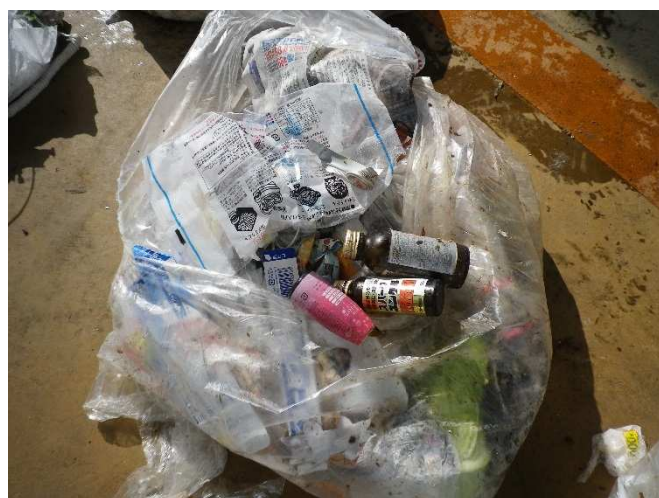
おかしいな、困ったなと思ったら、一人で悩まず相談を！

※お問い合わせは 町福祉・消費生活相談センター

☎52-0999 にお願ひします。

## ◆ ごみの分別にご協力をお願いします

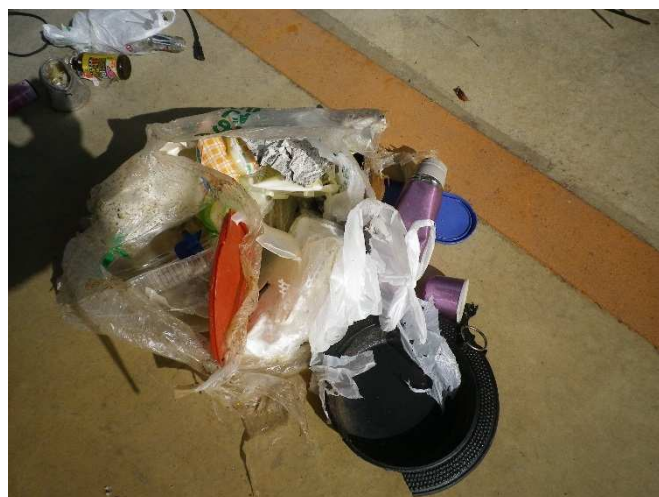
先日、都城市クリーンセンターで家庭ごみの展開検査を行いました。(展開検査とは、燃えるごみの中に不燃物が入っていないかを調べる検査です)



ガラスびんの混入



小型電化製品の混入



鉄鍋の混入



空き缶の混入



電飾チューブの混入



混入されたチェーンソーの歯など

多くの町民の皆さんがごみの分別のルールを理解し、きちんと実施していただけていますが、一部に缶や瓶、割れ物などの不燃物を新聞紙などで覆い、燃えるごみと一緒にごみ袋に入れたものがありました。

缶・瓶は各地区のリサイクル集積所や、最終処分場に持ち込んでリサイクルに回すか、月の第3木曜日に指定ごみ袋に入れてごみステーションに出してください。

また、割れ物や小型電化製品などの不燃物は指定ごみ袋に入れて月の第4木曜日にごみステーションに出すか、最終処分場に持ち込んでください。

※お問い合わせは、環境水道課 環境保全係（2階 ⑩番窓口）

☎52-9082（直通）をお願いします。

## ◆ 「クリーンヒルみまた」での刈り草の受け入れを 4月1日から中止します

町一般廃棄物最終処分場「クリーンヒルみまた」では、これまで刈り草の堆肥化を試みてきましたが、種子が残るなどの理由で堆肥化が困難でした。このため、クリーンヒルみまたでの刈り草の受け入れを4月1日から中止します。

今後は、多量の刈り草は、都城市クリーンセンター（都城市山田町 ☎45-6677）に直接搬入してください。

なお、町内一斉清掃やボランティアで公共施設の草刈りを行う場合は、事前に連絡をいただければ受け入れますので、環境水道課 環境保全係までご相談ください。

事前に相談がない場合は受け入れできませんのでご注意ください。

※お問い合わせは、環境水道課 環境保全係（2階 ⑩番）

☎52-9082（直通）をお願いします。



## ◆ 奨学生募集・教育ローンのお知らせ



### 【 三股町奨学資金 】

町では、次のとおり奨学生を募集します。希望する人は、期間内にお申し込みください。

対象者	次の条件を全て満たす人
	①父母またはこれに代わる法定代理人が町内に住んでいる人 ②大学・短大・専修学校・高専・高校（通信制・定時制過程を除く）に在学または卒業し、学校長の推薦がある人 ③学業、人物ともに優秀かつ健康で、学資の支払いが困難な人 ④高校生・高専生は町以外の奨学機関から、大学生・短大生・専修学校生は（公財）都城育英会から学資の支給または貸与を受けていない人
募集人員	6人（予定）
貸与月額	高校生・高専生・・・1万円 大学生・短大生・専修学校生・・・2万5千円 <b>無利子</b>
貸与期間	4月～平成29年3月までの1年間 (継続して貸与を受ける場合は、毎年3月に継続の手続きが必要)
申込方法	3月上旬から教育課（中央公民館内）で配布する「募集要項」をご覧ください。 ★ <u>大学・短大・専修学校の新入学生は、平成28年度(公財)都城育英会奨学生募集の選考に漏れた人が対象になります。</u>
申込期間	<b>4月4日（月）～13日（水）</b>
申し込み・問い合わせ	町教育委員会教育課 学校教育係（中央公民館内） ☎52-9314（直通）

### 【 三股町提携 教育ローン 】

対象者	町内に住み、子どもが高校・専門学校・短大・大学などに入学または在学していて年収が150万円以上、900万円以下の人
条件	完済時の年齢が65歳未満で、町税などを滞納していない人
融資額	200万円以内
返済期間	10年以内（最長4年の元金据え置き期間を含む）
金利	年1.30%（別途保証料が必要です）
申し込み・問い合わせ	九州ろうきんローンセンター都城 ☎23-2257

### 【(公財) 都城育英会】



対象者	次の条件を全て満たす人
	①本町または都城市出身で、保護者が町内または都城市内に住んでいる人 ②平成28年4月に大学・短期大学・専修学校の専門課程に進学する人（ただし通信制・定時制課程は対象外） *それぞれ学校教育法第1条・108条・124条に規定する学校 ③学業、人物ともに優秀かつ健康で、経済的理由で修学困難な人
募集人員	30人（予定）
貸与月額	月額3万円 <b>無利子</b>
申込方法	2月中旬から配布している「募集要綱」をご覧ください。 ★募集要綱は、町教育委員会 教育課、都城市教育委員会 学校教育課、各総合支所 地域振興課、各地区市民センター、町内・都城市内の各高等学校などで配布しています。
申込期間	<b>4月4日（月）～13日（水）</b>
申し込み・問い合わせ	都城市教育委員会 学校教育課内 公益財団法人 都城育英会事務局 ☎25-8545

### 【 国の教育ローン（日本政策金融公庫） 】

高校、大学などへの入学時・在学中に掛かる費用を対象とした公的な融資制度です。

対象者	高校・短大・大学・専修学校・各種学校や外国の高校・大学などに入学・在学している人の保護者
融資額	学生・生徒1人につき350万円以内
利率	年2.05% ※母子・父子家庭または世帯年収200万円（所得122万円）以内の人は年1.65%【平成27年11月10日現在】
申し込み・問い合わせ	・ホームページ「国の教育ローン」で検索 ・教育ローンコールセンター ☎0570-008656（ナビダイヤル）または、 ☎03-5321-8656



◆ 一人で悩まないで！  
誰かに話してみませんか？  
— 3月は自殺対策強化月間です —

■宮崎県の自殺率は、全国ワースト2位 ※27年8月までの厚生労働省人口動態統計から

全国の自殺者数は、平成15年の3万2,109人をピークに減少傾向にあり、平成26年は2万4,417人でした。

県内では、全国と同じように、平成19年の394人をピークに数年間は減少傾向だったものの、平成26年からは増加しています(自殺死亡率はワースト3位)。

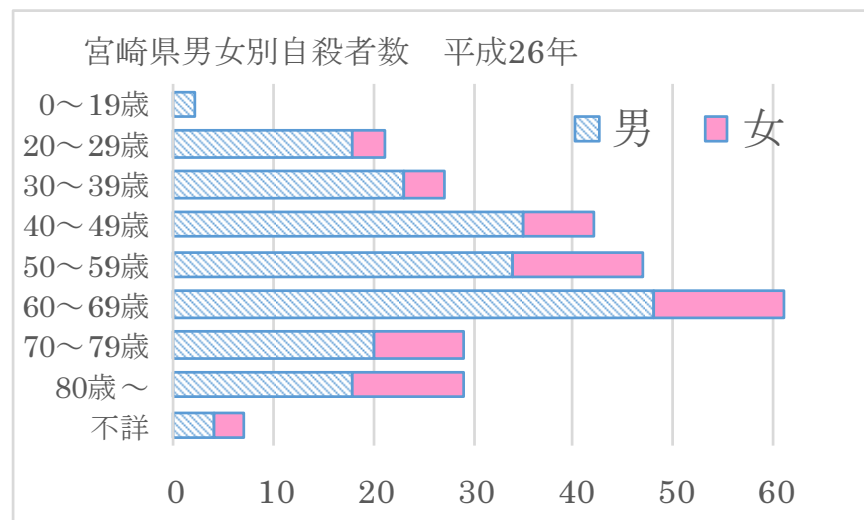
なおいっそう住民一人一人の自殺や自殺予防に対する理解と取り組みが必要です。

●「働き盛り世代」の男性の自殺が多く、減少幅も小さい

日本では自殺による死亡者が年間2万4,000人以上で、交通死亡事故者の約6倍に上ります。

県内で、自殺が最も多い年代は、「60-69歳」です。「30-69歳」の働き盛り世代の男性が全体の約7割を占めます。また、「30-39歳」の世代は自殺者の減少幅が小さいのも特徴です。

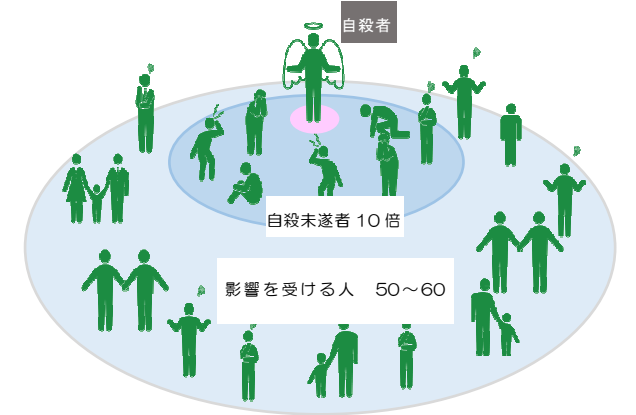
原因別では、「健康問題」が最も多く、それに次いで「経済・生活問題」「家庭問題」「職場の問題」「男女問題」などが多くなっており、医療機関や相談機関との接点が少ない働き盛りの世代が自殺に追い込まれていることが伺えます。



●自殺は多くの人に影響があります

自殺未遂者は自殺者の10倍との説もあり、毎年30万人以上が自ら命を絶とうとしていると考えられます。さらに一人の自殺(未遂)によって、周囲の5～6人が深刻な心理的影響を受けるといわれており毎年150万人が、自殺の問題で悩みながらも誰にも相談できない現状にあるといえます。

自殺は当人だけでなく、多くの人たちに影響する問題であることを知ってください。



●自殺する人のほとんどは、「心の病」にかかっている

自殺したときに何らかの心の病を患っていた人は、9割に上るといわれます。心身の状態を健康に保ち、心の病と上手に付き合っていくことが自殺予防においては重要です。また、そうした状態に早く気づき、対処することが大切です。

★☆☆☆☆ 相談機関 ★☆☆☆☆

役場 福祉課	52-9061	月曜～金曜 (祝日を除く)	午前8時30分～ 午後5時
健康管理センター	52-8481		
三股町 福祉・消費相談センター	52-0999		
都城保健所	23-4504		
こころの電話	0985- 32-5566		
NPO 法人 宮崎自殺防止センター	0985- 77-9090	毎週日曜日・ 水曜日・金曜日	午後8時～11時

※お問い合わせは、  
福祉課 社会福祉係 (1階 ⑥番窓口)  
☎52-9061 (直通) にお願ひします。

## ⑥ 保健と福祉（一般）



### ◆「摂食障害 家族のつどい」を実施します

摂食障害は誰もがかかりうる病気とされていますが、本人にとってはもちろんのこと、見守る家族もつらいものです。

「摂食障害 家族のつどい」では、不安を「言いつばなし、聞きつばなし」で共有することで、孤立した状況から解放され、家族が抱えている重荷を少しずつ軽くしていくことを目的としています。

次のとおり開催していますので、どうぞ気軽にご参加ください。

事前予約は不要ですので、当日、会場までお越しください。

日 程	3月23日（水）午後2時～4時
対 象 者	摂食障害（拒食・過食）などで悩んでいる人の家族 ※摂食障害当事者の参加はご遠慮ください。
内 容	家族ミーティングおよび情報交換
場 所	県総合保健センター 4階 団体交流室 （〒880-0032 宮崎市霧島1-1-2）

※この「つどい」で聞いた他の家族のことは、秘密厳守をお願いします。



※お問い合わせは、

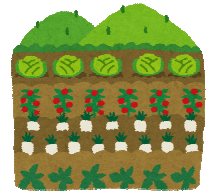
県精神保健福祉センター（県総合保健センター 4階）

〒880-0032 宮崎市霧島1-1-2

☎ 0985-27-5663

FAX 0985-27-5276 にお願ひします。

## ⑧ 農林畜産業関連



### ◆ 農業委員会からのお知らせとお願いです

**農地の売買・賃貸借・転用（農地以外に変更する）などは手続きが必要です**

#### ●農地法第3条の許可

農地を耕作目的のために売買・賃貸借・使用貸借する場合など、権利の移動や設定を行うときには、農業委員会または知事の許可を受ける必要があります。

#### 【農地法第3条の許可基準】

- ・経営面積が50ア（5,000平方メートル）以上あること（申請地を含む）
- ・農業経営に必要な農作業に従事すること（年間150日以上）
- ・経営状況、通作距離などから農地を効率的に利用できること
- ・管理していない農地や無断転用の状態にある農地を所有していないこと

#### ●農地法第4条、第5条の許可

農地を農地以外の土地（住宅、店舗、畜舎、山林、資材置場、駐車場など）にすることを転用といいます。

#### ・自己の農地を転用する場合＝

農地法第4条の規定にもとづく知事の許可が必要

#### ・農地の売買・賃貸借・使用貸借の権利設定と転用を同時に行う場合＝

農地法第5条の規定にもとづく知事の許可が必要

**※ご注意ください！農地を無断で転用した場合には、厳しい罰則があります**

**農地の貸し借りは農業委員会を通じてください**

#### ●農業委員会を通さずに個人間での農地の貸し借りなどはトラブル発生の原因となりがちです

親族・知人同士での貸し借りは口約束などで行われがちですが、相続時などにトラブル発生の原因となります。農地の貸し借りは、利用権設定を行うなど、必ず農業委員会を通してください。

#### ●農地中間管理事業による貸し借りの支援も行っています

農業委員会では農地の安全な貸し借りと効率的な利用を進める「農地中間管理事業」の支援も行っています。

**農地の売買や賃貸借権の設定および転用などを行うときには、事前に最寄りの農業委員または、農業委員会事務局にお尋ねください。**

※町農業委員会事務局（産業振興課内）

農業委員会☎52-9087（直通）にお願ひします。

## ⑨ 相談

### ◆「人権相談」を実施します

いじめ・虐待などの「人権相談」だけでなく、家庭関係（夫婦・親子・離婚・扶養・相続）、近隣関係、金銭貸借、借地借家、登記などの「悩み事相談」にも応じています。気軽にご相談ください。

※予約は不要です。なお相談は無料です。

#### ■特設人権相談

期 日	4月6日（水）
時 間	午前10時～午後3時
場 所	JR三股駅多目的ホール「M★ういんぐ」
担 当 者	今村理絵、柿原信知

#### ■常設人権相談

日 時	平日の午前8時30分～午後5時15分
場 所	宮崎地方法務局都城支局 （都城合同庁舎5階相談室）
担 当 者	人権擁護委員・法務局職員

※お問い合わせは、

- ・特設人権相談：総務課 行政係（2階 ⑧番窓口）  
☎52-1112（直通）
- ・常設人権相談：宮崎地方法務局都城支局  
☎22-0490 お願いします。

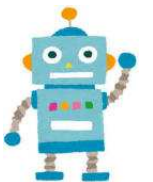


### ◆「おもちゃ病院三股」を開設します

期 日	3月19日（土）
時 間	・受け付け 午後1時～3時 ・開 院 午後1時～5時ごろ
場 所	町総合福祉センター「元気の杜」
注 意 事 項	・おもちゃ病院三股は、おもちゃを無償で修理します（一部、材料費などが掛かることがあります）。ただし、破損がひどい物、欠品がある物については、修理できない場合があります。現物を見て判断しますので、ご了承ください。 ・AC電源で作動させる電化製品・コンピューター製品、人を傷つける恐れがある物、水に浮く物（浮輪・ボートなど）は修理対象外です。

※お問い合わせは、

代表：横山健一 ☎51-0241 または、  
増田親忠 携帯090-1926-8783  
をお願いします。



### ◆「ふれあい福祉相談」を実施します

社会福祉協議会では、生活上の問題、結婚・離婚・金融上のもめ事や介護など、あらゆる相談を受け付けます。  
また電話での相談も行います。

- 日 時： 毎日 午前9時～午後5時  
（土・日・祝日は除きます）
- 場 所： 町総合福祉センター「元気の杜」

※お問い合わせは、社会福祉協議会  
☎52-1246 お願いします。

