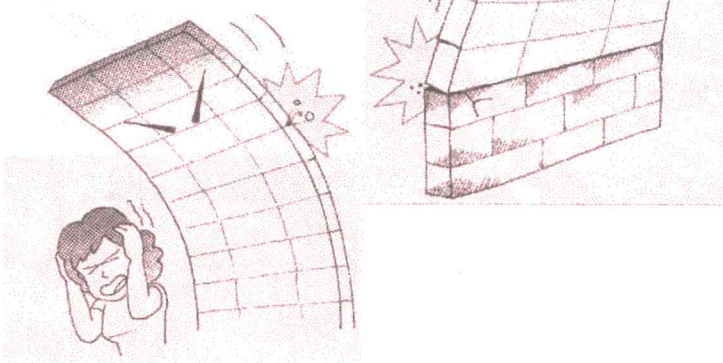


重ね積み！！

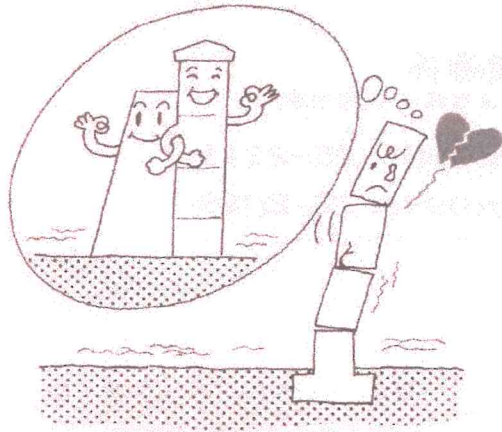
高い！！薄い！！



安全のためのチェックポイント

- 1. 以前からのブロック塀や石積みのうえに積み足すことは危険です。
- 2. ブロック塀の高さは2.2m以下ですか。
(石積みの塀の場合、高さは1.2mまで)
- 3. ブロックは、適正な厚さが確保されていますか。
・塀の高さにより必要な厚さが決められています。
・厚さは15cm(高さ2m以下は10cm)以上とすることが必要です。
- 4. 傾きやぐらつきはありませんか。
- 5. ひび割れなどの損傷はないですか。

控壁がない！！

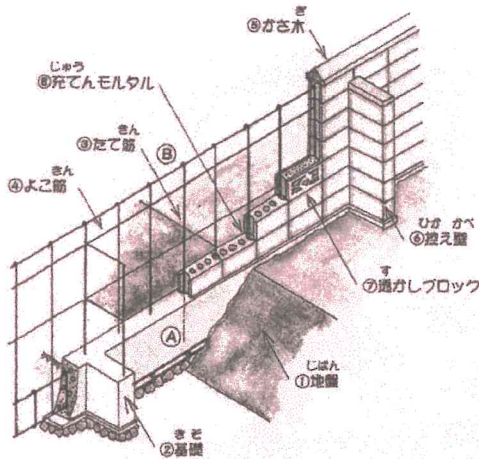


安全のためのチェックポイント

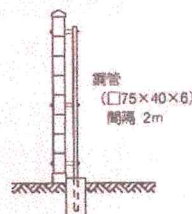
- 1. 3.4mの間隔で控壁が設置してありますか。
- 2. 控壁の長さは40cm以上必要です。

安全のためのチェックポイント

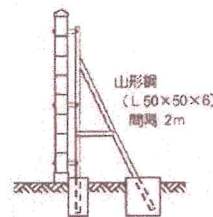
- 1. ブロック塀を造るときは専門の業者に施工を依頼しましょう。
- 2. 縦方向、横方向の鉄筋は適正に配置されていますか。
(ブロック塀は、必要な鉄筋間隔が決められています。)



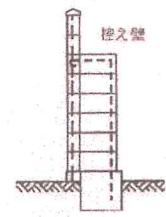
【一般的なブロック塀の構造】



① 鋼柱(鋼管)式



② 鋼柱(山形鋼)式



③ 控え壁式

(a) 平坦地に建つブロック塀の転倒防止対策の例

【転倒対策の例】

お問い合わせ

宮崎県県土整備部建築住宅課

電話 0985(26)7195

または各市町村の建築指導担当課