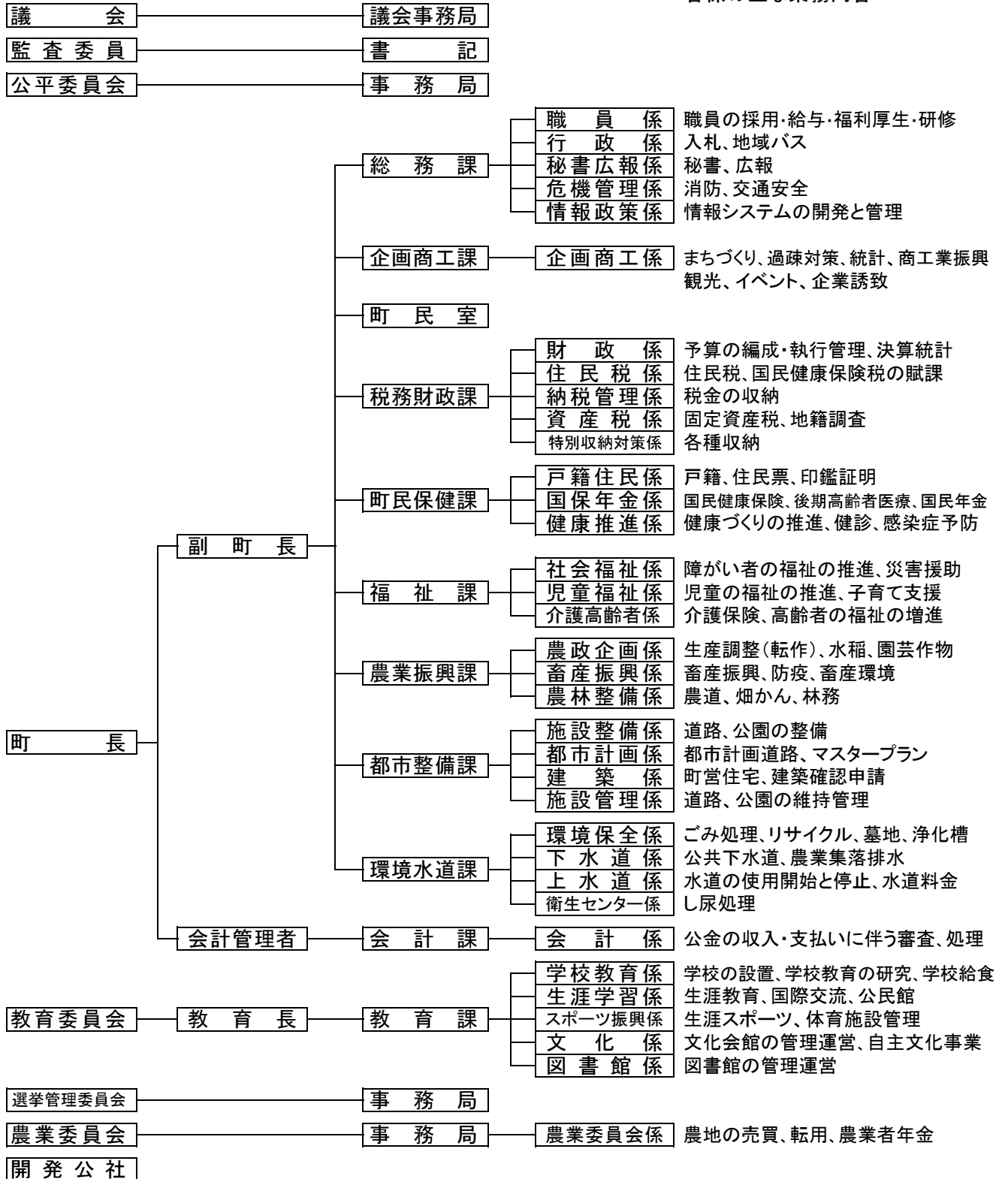


18 付 表

105.三股町行政機構図

「平成29年4月1日現在」

各係の主な業務内容



106. 三役等名簿

三 股 町 長	木 佐 貫 辰 生
副 町 長	西 村 尚 彦
教 育 長	宮 内 浩 二 郎

その他の要職

	委員長	委 員		
		選挙管理委員会	穰 所 信 博	岩 元 安 子
教育委員会	教育長職務代理者 黒 木 敏 行	屋 敷 和 久	今 村 一 枝	久 保 田 栄 子
固定資産評価審査委員会	木 佐 貫 克 美	柳 橋 一 彦	山 下 勉	
公平委員会	兒 玉 辰 教	小 牧 順 子	黒 木 弘 己	
監査委員	代表監査委員 茨 木 健	議会選出監査委員 山 中 則 夫		

平成30年1月1日現在

107. 誘致企業一覧

誘致年度	企業名	業種	住所
昭和41	五十嵐 桎材 (株)	製材	三股町稗田39-1
45	(株) ヨ コ ム	繊維を用いた自動車 製品、産業資材、寝 装資材製造	三股町大字蓼池3663-1
46	日進ランバー (株)	木製パレット製作・ 販売、他	三股町大字蓼池4495
48	聖天 (株) 宮崎工場	紡績	三股町大字蓼池4312
53	(株) 福永樹脂	各種プラスチック射 出成型・組立、金型 設計	三股町大字蓼池3739-3
平成17	(有) 育みの里 しろはと	サツマイモの一次 加工	三股町大字蓼池3697-1
18	(有) 青果ワールド	サトイモ、ジャガイ モの集荷・卸売	三股町大字蓼池3662-5
18	(株) 都城北諸地区清掃公社	固形燃料生産 (廃棄物の再利用)	三股町大字蓼池4439-1
19	えびの電子工業 (株)	携帯電話・自動車 の電子部品	三股町大字樺山1800-1
20	(株) 中村食肉 樺山工場	食肉加工	三股町大字樺山505
24	(株) 中村食肉 樺山パック工場	食肉加工	三股町大字樺山503
26	(株) 食育工房まんぷく	弁当製造・販売	三股町大字樺山5041-5
29	(株) 新原産業	畜舎設備資材・機 器等の製造	三股町大字蓼池4450
29	(株) アサヒ建材	県産スギ材・集成材 等の保管並びに販 売	三股町大字宮村2234-1
29	海晴機械 (株)	産業機械装置の 設計・製作等	三股町大字蓼池4696-1

注1 平成30年1月現在、操業中(休業中を除く)の誘致企業を掲載

108. 観光

●観光客数及び利用者数

単位：人

年	観光客数 (延数)	利用者数			
		椎八重公園	長田峡	上米公園	しゃくなげの森
13	186,950	92,200	21,800	29,100	43,850
14	149,750	50,800	19,300	30,800	48,850
15	174,150	60,200	22,600	31,000	60,350
16	181,100	56,350	19,800	34,500	70,450
17	203,150	66,050	20,200	36,200	80,700
18	199,450	52,100	18,150	52,000	77,200
19	187,880	55,180	19,600	56,580	56,520
20	186,150	43,700	18,900	57,800	65,750
21	195,520	55,590	19,600	60,130	60,200
22	168,630	38,780	19,550	61,400	48,900
23	144,756	34,696	18,290	54,280	37,490
24	159,759	35,272	19,896	57,906	46,685
25	172,069	32,225	22,153	73,900	43,791
26	157,299	30,729	20,389	67,640	38,541
27	151,637	28,047	20,430	60,610	42,550
28	131,419	22,909	14,600	61,910	32,000

<三股町の催事>

3月下旬～4月上旬	桜まつり（上米公園）
4月上旬～4月下旬	つつじまつり（椎八重公園）
4月29日	早馬まつり（早馬神社） ジャンカン馬踊り、棒踊り、太郎踊り などの郷土芸能
5月下旬	まちドラ！
6月中旬	みまたモノづくりフェア
7月上旬～7月下旬	六月灯（各地で夏祭りがくりひろげられる。）
11月中旬	ふるさとまつり
1月下旬	みまたん霧島パノラマまらそん
2月上旬	文化の祭典

109. 町内主要施設等一覧

名 称	所在地 ・ 三股町	電話番号
三 股 町 役 場	五本松1-1	52-1111
三 股 町 中 央 公 民 館	五本松8-1	52-1111
三 股 町 健 康 管 理 セ ン タ ー	大字樺山3902-2	52-8481
三 股 町 立 学 校 給 食 セ ン タ ー	大字樺山2046-1	52-4610
三 股 町 体 育 館	五本松7-1	52-9321
三 股 町 武 道 体 育 館	五本松13-4	52-9321
三 股 勤 労 者 体 育 セ ン タ ー	五本松8-2	52-9321
三 股 町 西 部 地 区 体 育 館	大字樺山1765-10	52-9321
三 股 町 弓 道 場	大字樺山3488	52-9321
三 股 町 四 半 的 弓 道 場	五本松8-1	52-9321
三 股 町 中 央 テ ニ ス コ ー ト	大字樺山3566-1	52-9321
上 米 パ ー ク ゴ ル フ 場	大字樺山2954-5	51-2570
旭 ケ 丘 運 動 公 園	大字蓼池5044-1	52-9312
三 股 町 養 護 老 人 ホ ー ム 清 流 園	大字樺山3685	52-1154
三 股 町 畜 産 セ ン タ ー	大字樺山3866-1	52-2467
三 股 町 一 般 廃 棄 物 処 理 場	大字長田1233-1	52-5424
三 股 町 殿 岡 生 活 改 善 セ ン タ ー	大字餅原1023-4	52-7234
三 股 町 衛 生 セ ン タ ー	大字蓼池744	52-2259
三 股 町 デ ィ サ ー ビ ス セ ン タ ー	大字樺山3905-1	52-6919
三 股 町 研 修 セ ン タ ー	大字樺山4471-4	52-7787
三 股 町 第 1 地 区 分 館	大字樺山3480-2	52-1118
三 股 町 第 2 地 区 分 館	大字樺山2724-91	52-0562
三 股 町 第 3 地 区 分 館	大字宮村1494-1	52-0705
三 股 町 第 4 地 区 分 館	大字長田3093	52-0144
三 股 町 第 5 地 区 分 館	大字長田6170-1	54-1214
三 股 町 第 6 地 区 分 館	大字蓼池2295	52-1256
三 股 町 第 7 地 区 分 館	大字樺山4373-2	52-4083
三 股 町 第 8 地 区 分 館	大字樺山4598	52-0588
三 股 町 第 9 地 区 分 館	大字樺山1867-2	52-4540
2 地 区 交 流 プ ラ ザ	大字樺山2729-1	52-1099
三 股 町 立 三 股 小 学 校	大字樺山4489	52-1164
三 股 町 立 勝 岡 小 学 校	大字餅原973	52-1170
三 股 町 立 梶 山 小 学 校	大字長田2876	52-1145
三 股 町 立 宮 村 小 学 校	大字宮村1295	52-1160
三 股 町 立 長 田 小 学 校	大字長田6200-1	54-1028
三 股 町 立 三 股 西 小 学 校	花見原11-1	52-6655

名 称	所在地 ・ 三股町	電話番号
三 股 町 立 三 股 中 学 校	大字樺山3548	52-1144
三 股 町 立 文 化 会 館	大字樺山3404-2	51-3462
三 股 町 立 図 書 館	大字樺山3406-8	51-3200
三股町総合福祉センター「元気の杜」	大字樺山3384-2	52-1246
(私) 都城東高等学校	大字樺山1996	52-1010
(私) 藤元メディカルシステム付属医療専門学校	大字長田1258-1	52-6921
(県) 都城農業高等学校牧場	大字蓼池1060	52-1449
三股町くいまーるバス事務所	大字樺山4425	52-0000
三 股 駅	大字樺山4425	
餅 原 駅	大字餅原2266	
三 股 郵 便 局	大字樺山4469-1	52-1042
蓼 池 郵 便 局	大字蓼池2233-2	52-1095
宮 村 郵 便 局	大字宮村1569	52-1093
長 田 簡 易 郵 便 局	大字長田6174	54-1075
植 木 簡 易 郵 便 局	大字樺山1987	52-5460
都城警察署三股交番	五本松11-7	52-1263
都城警察署蓼池駐在所	大字蓼池3621-1	52-2256
JA 都城三股支所	大字樺山4457	52-1122
三股支所・家畜診療所	大字樺山3066	52-1020
三股町建設業協会	五本松2-12	52-8444
三股町管工事共同組合	大字樺山3066-3	52-2229
宮崎銀行三股支店	大字樺山4573	52-2122
都城信用金庫三股支店	五本松2-7	52-1188
宮崎太陽銀行三股支店	稗田55-8	52-8000
三 股 町 商 工 会	大字樺山4421-22	52-2226
都城運転免許センター	大字宮村2944-3	25-9999
三股町福祉・消費生活相談センター	大字樺山3064-5	52-0999
三股町物産館よかもんや	大字樺山4421-22	52-3131
三股町まち・ひと・しごと情報交流センターあつまい	五本松10-6	80-3184
椎 八 重 公 園	大字長田5515-1	
長 田 峡	大字長田6610-1	
矢 ヶ 淵 公 園	大字長田6610-1	
上 米 公 園	大字樺山115-3	
早馬公園・早馬神社	大字樺山3993-9	
三股町ふれあい中央広場	大字樺山3380-1	

110. 計量単位換算表

【長さ】

メートル	マイル	カネ尺	間	ヤード	インチ	フィート
1	-	3.3	0.55	1.09	39.37	3.28
1609.3	1	5310.71	885.12	1760	-	5280
0.303	-	1	0.16	0.33	11.93	0.99
1.818	-	6	1	1.98	71.58	5.96
0.914	-	3.02	0.50	1	36	3
0.025	-	0.08	0.01	0.02	1	0.08
0.304	-	1.00	0.16	0.33	12	1

【面積】

平方メートル	アール	ヘクタール	坪	反	町	エーカー
1	0.01	-	0.3	-	-	-
100	1	0.01	30.25	0.1	0.01008	0.02
10000	100	1	3025	10.08	1.008	2.47
3.3	0.03	-	1	-	-	-
991.74	9.91	0.09	300	1	0.1	0.24
9917.4	99.17	0.99	3000	10	1	2.45
4046.86	40.46	0.40	1224.17	4.08	0.40	1

【容積】

リットル	合	升	石	ガロン	立方尺	立方メートル
1	5.54	0.55	-	0.26	0.03	-
0.18	1	0.1	-	0.04	-	-
1.80	10	1	0.01	0.47	0.06	-
180.39	1000	100	1	47.65	6.48	0.18
3.78	20.98	2.09	0.02	1	0.13	-
27.82	154.25	15.42	0.15	7.35	1	0.02
1000	5543.5	554.35	5.54	264.18	35.98	1

【重さ】

グラム	キログラム	匁	斤	貫	オンス	ポンド
1	-	0.26	-	-	0.03	-
1000	1	266.66	1.66	0.26	35.27	2.2
3.75	-	1	-	-	0.13	-
600	0.6	160	1	0.16	21.16	1.32
3750	3.75	1000	6.25	1	132.27	8.26
28.34	0.02	7.55	-	-	1	0.06
453.59	0.45	120.95	0.75	0.12	16	1

111. 平成30年 年齢早見表(西暦2018年)

生年	年齢(干支)	西暦	生年	年齢(干支)	西暦	生年	年齢(干支)	西暦
明治 44	107 亥	1911	昭和 21	72 戌	1946	昭和 58	35 亥	1983
	45 106 子	1912		22 71 亥	1947		59 34 子	1984
大正 元	106 子	1912		23 70 子	1948		60 33 丑	1985
	2 105 丑	1913		24 69 丑	1949		61 32 寅	1986
	3 104 寅	1914		25 68 寅	1950		62 31 卯	1987
	4 103 卯	1915		26 67 卯	1951		63 30 辰	1988
	5 102 辰	1916		27 66 辰	1952		64 29 巳	1989
	6 101 巳	1917		28 65 巳	1953	平成 元	29 巳	1989
	7 100 午	1918		29 64 午	1954		2 28 午	1990
	8 99 未	1919		30 63 未	1955		3 27 未	1991
	9 98 申	1920		31 62 申	1956		4 26 申	1992
	10 97 酉	1921		32 61 酉	1957		5 25 酉	1993
	11 96 戌	1922		33 60 戌	1958		6 24 戌	1994
	12 95 亥	1923		34 59 亥	1959		7 23 亥	1995
	13 94 子	1924		35 58 子	1960		8 22 子	1996
	14 93 丑	1925		36 57 丑	1961		9 21 丑	1997
	15 92 寅	1926		37 56 寅	1962		10 20 寅	1998
昭和 元	92 寅	1926		38 55 卯	1963		11 19 卯	1999
	2 91 卯	1927		39 54 辰	1964		12 18 辰	2000
	3 90 辰	1928		40 53 巳	1965		13 17 巳	2001
	4 89 巳	1929		41 52 午	1966		14 16 午	2002
	5 88 午	1930		42 51 未	1967		15 15 未	2003
	6 87 未	1931		43 50 申	1968		16 14 申	2004
	7 86 申	1932		44 49 酉	1969		17 13 酉	2005
	8 85 酉	1933		45 48 戌	1970		18 12 戌	2006
	9 84 戌	1934		46 47 亥	1971		19 11 亥	2007
	10 83 亥	1935		47 46 子	1972		20 10 子	2008
	11 82 子	1936		48 45 丑	1973		21 9 丑	2009
	12 81 丑	1937		49 44 寅	1974		22 8 寅	2010
	13 80 寅	1938		50 43 卯	1975		23 7 卯	2011
	14 79 卯	1939		51 42 辰	1976		24 6 辰	2012
	15 78 辰	1940		52 41 巳	1977		25 5 巳	2013
	16 77 巳	1941		53 40 午	1978		26 4 午	2014
	17 76 午	1942		54 39 未	1979		27 3 未	2015
	18 75 未	1943		55 38 申	1980		28 2 申	2016
	19 74 申	1944		56 37 酉	1981		29 1 酉	2017
	20 73 酉	1945		57 36 戌	1982		30 0 戌	2018

注1 年齢は誕生日以後の満年齢です。誕生日前の年齢は1を引いてください。