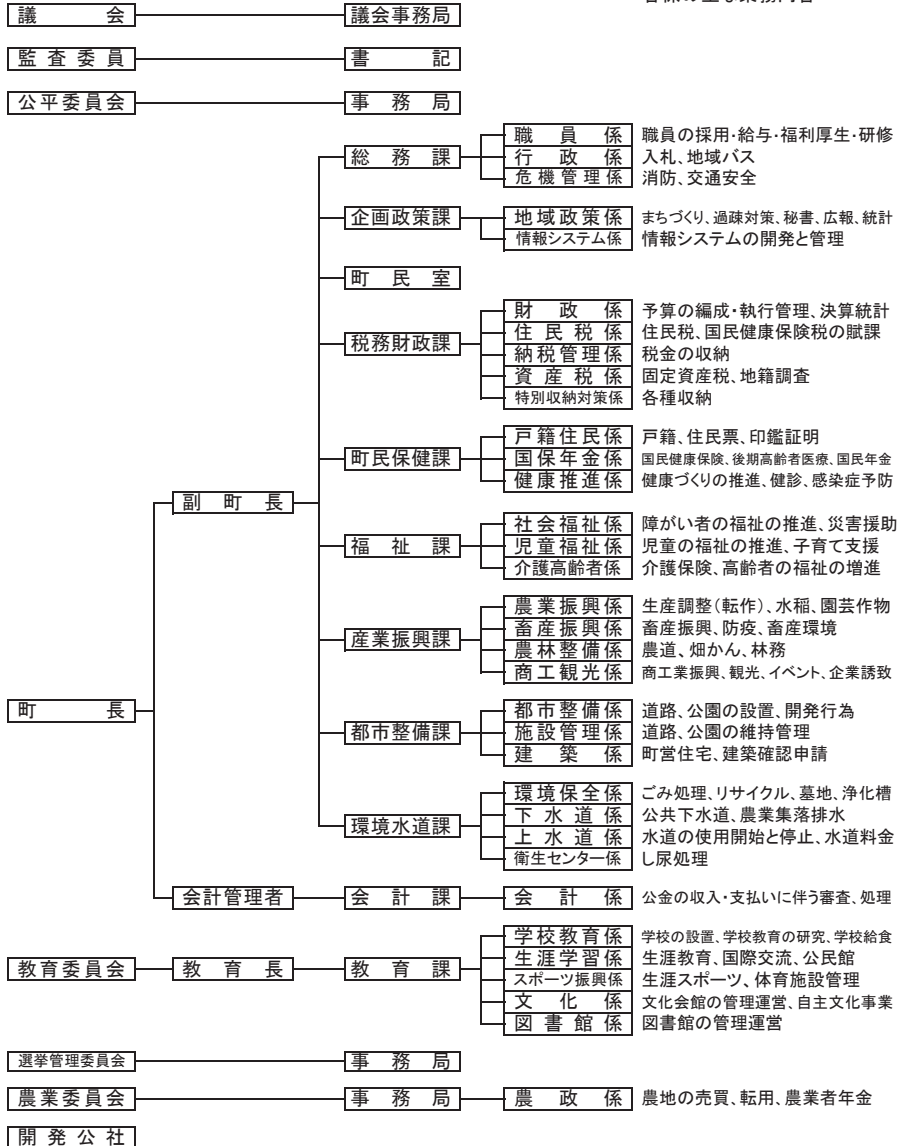


18 付 表

105. 三 股 町 行 政 機 構 図

「平成27年4月1日現在」

各係の主な業務内容



106. 三 役 等 名 簿

三 股 町 長	木 佐 貴 辰 生
副 町 長	西 村 尚 彦
教 育 長	宮 内 浩 二 郎

その他の要職

	委員長	委 員		
選挙管理委員会	穰 所 信 博	岩 元 安 子	竹ノ内 徳 夫	野 崎 英 明
教育委員会	黒 木 敏 行	今 村 博 美	屋 敷 和 久	今 村 一 枝
固定資産評価審査委員会	木 佐 貴 克 美	柳 橋 一 彦	垣 内 和 美	
公平委員会	西 川 慎 一 郎	新 島 隆 子	久 保 宗 夫	
監査委員	代表監査委員 谷 山 悦 子	池 田 克 子		

107. 誘致企業一覧

誘致年度	企業名	業種	住所
昭和41	五十嵐 桧材(株)	製材	三股町稗田39-1
45	(株)ヨコム	繊維を用いた自動車製品、産業資材、寝装資材製造	三股町大字蓼池3663-1
46	日進ランバー(株)	木製パレット製作・販売、他	三股町大字蓼池4495
48	聖天(株)宮崎工場	紡績	三股町大字蓼池4312
53	(株)福永樹脂	各種プラスチック射出成型・組立、金型設計	三股町大字蓼池3739-3
平成17	(有)育みの里しろはと	サツマイモの一次加工	三股町大字蓼池3697-1
18	(有)青果ワールド	サトイモ、ジャガイモの集荷・卸売	三股町大字蓼池3662-5
18	(株)都城北諸地区清掃公社	固形燃料生産(廃棄物の再利用)	三股町大字蓼池4439-1
19	えびの電子工業(株)	携帯電話・自動車の電子部品	三股町大字樺山1800-1
20	(株)中村食肉 樺山工場	食肉加工	三股町大字樺山505
24	(株)中村食肉 樺山パック工場	食肉加工	三股町大字樺山503
26	(株)食育工房まんぷく	弁当製造・販売	三股町大字樺山5041-5

注:平成27年1月現在、操業中(休業中を除く)の誘致企業を掲載

108. 観 光

●観光客数及び利用者数

単位:人

年	観光客数 (延数)	利 用 者 数			
		稚八重公園	長 田 峡	上 米 公 園	しゃくなげの森
平成12年	159,810	76,550	20,760	20,650	41,850
13	186,950	92,200	21,800	29,100	43,850
14	149,750	50,800	19,300	30,800	48,850
15	174,150	60,200	22,600	31,000	60,350
16	181,100	56,350	19,800	34,500	70,450
17	203,150	66,050	20,200	36,200	80,700
18	199,450	52,100	18,150	52,000	77,200
19	187,880	55,180	19,600	56,580	56,520
20	186,150	43,700	18,900	57,800	65,750
21	195,520	55,590	19,600	60,130	60,200
22	168,630	38,780	19,550	61,400	48,900
23	144,756	34,696	18,290	54,280	37,490
24	159,759	35,272	19,896	57,906	46,685
25	172,069	32,225	22,153	73,900	43,791
26	157,299	30,729	20,389	67,640	38,541

<三股町の催事>

3月下旬~4月上旬	桜まつり(上米公園)
4月初旬~4月下旬	つつじまつり(稚八重公園)
4月29日	早馬まつり(早馬神社) ジャンカン馬踊り、棒踊り、太郎踊りなどの郷土芸能
6月中旬	みまたモノづくりフェア
7月初旬~7月下旬	六月灯(各地で夏祭りがくりひろげられる。)
11月中旬	ふるさとまつり
2月上旬	文化の祭典

109. 町内主要施設等一覧

名 称	所在地・三股町	電話番号
三 股 町 役 場	五本松1-1	52-1111
三 股 町 中 央 公 民 館	五本松8-1	52-1111
三 股 町 健 康 管 理 セ ン タ ー	大字樺山3902-2	52-8481
三 股 町 立 学 校 給 食 セ ン タ ー	大字樺山2046-1	52-4610
三 股 町 体 育 館	五本松7-1	52-1111
三 股 町 武 道 体 育 館	五本松13-4	52-4237
三 股 町 勤 労 者 体 育 セ ン タ ー	五本松8-2	52-1111
三 股 町 弓 道 場	樺山3488	52-1111
三 股 町 四 半 的 弓 道 場	五本松8-1	52-1111
三 股 町 中 央 テ ニ ス コ ー ト	大字樺山3566-1	52-8115
三 股 町 養 護 老 人 ホ ー ム 清 流 園	大字樺山3685	52-1154
三 股 町 畜 産 セ ン タ ー	大字樺山3866-1	52-2467
三 股 町 一 般 廃 棄 物 処 理 場	大字長田1233-1	52-5424
三 股 町 殿 岡 生 活 改 善 セ ン タ ー	大字餅原1023-4	52-7234
三 股 町 衛 生 セ ン タ ー	大字蓼池744	52-2259
三 股 町 デ ィ サ ー ビ ス セ ン タ ー	大字樺山3905-1	52-6919
三 股 町 研 修 セ ン タ ー	大字樺山4471-4	52-7787
三 股 町 第 1 地 区 分 館	大字樺山3480-2	52-1118
三 股 町 第 2 地 区 分 館	大字樺山2724-91	52-0562
三 股 町 第 3 地 区 分 館	大字宮村1494-1	52-0705
三 股 町 第 4 地 区 分 館	大字長田3093	52-0144
三 股 町 第 5 地 区 分 館	大字長田6170-1	54-1214
三 股 町 第 6 地 区 分 館	大字蓼池2295	52-1256
三 股 町 第 7 地 区 分 館	大字樺山4373-2	52-4083
三 股 町 第 8 地 区 分 館	大字樺山4598	52-0588
三 股 町 第 9 地 区 分 館	大字樺山1867-2	52-4540
2 地 区 交 流 プ ラ ザ	大字樺山2729-1	52-1099
三 股 町 立 三 股 小 学 校	大字樺山4489	52-1164
三 股 町 立 勝 岡 小 学 校	大字餅原973	52-1170
三 股 町 立 梶 山 小 学 校	大字長田2876	52-1145
三 股 町 立 宮 村 小 学 校	大字宮村1295	52-1160
三 股 町 立 長 田 小 学 校	大字長田6203	54-1028
三 股 町 立 三 股 西 小 学 校	花見原11-1	52-6655

名 称	所在地・三股町	電話番号
三 股 町 立 三 股 中 学 校	大字樺山3548	52-1144
三 股 町 立 文 化 会 館	大字樺山3404-2	51-3462
三 股 町 立 図 書 館	大字樺山3406-8	51-3200
三 股 町 総 合 福 祉 セ ン タ ー「元 気 の 杜」	大字樺山3384-2	52-1246
(私) 都 城 東 高 等 学 校	大字樺山1996	52-1010
(私) 藤 元 メ デ ィ カ ル シ ス テ ム 付 属 医 療 専 門 学 校	大字長田1258-1	52-6921
(県) 都 城 農 業 高 等 学 校 牧 場	大字蓼池1060	52-1449
三 股 駅	大字樺山4425	52-0000
餅 原 駅	大字餅原2266	
三 股 郵 便 局	大字樺山4469-1	52-1042
蓼 池 郵 便 局	大字蓼池2233-2	52-1095
宮 村 郵 便 局	大字宮村1569	52-1093
長 田 簡 易 郵 便 局	大字長田6174	54-1075
植 木 簡 易 郵 便 局	大字樺山1987	52-5460
都 城 警 察 署 三 股 交 番	五本松11-7	52-1263
都 城 警 察 署 蓼 池 駐 在 所	大字蓼池3621-1	52-2256
JA 都 城 三 股 支 所	大字樺山4457	52-1122
三 股 支 所 ・ 家 畜 診 療 所	大字樺山3066	52-1020
三 股 町 建 設 業 協 会	五本松2-12	52-8444
三 股 町 管 工 事 共 同 組 合	大字樺山3066-3	52-2229
宮 崎 銀 行 三 股 支 店	大字樺山4573	52-2122
都 城 信 用 金 庫 三 股 支 店	五本松2-7	52-1188
宮 崎 太 陽 銀 行 三 股 支 店	稗田55-8	52-8000
三 股 町 商 工 会	大字樺山4421-22	52-2226
都 城 運 転 免 許 セ ン タ ー	大字宮村2944-3	25-9999
一 般 廃 棄 物 最 終 処 分 場	大字長田1233-1	52-5424
三 股 町 福 祉 ・ 消 費 生 活 相 談 セ ン タ ー	大字樺山3064-5	52-0999

110. 計量単位換算表

【長さ】

メートル	マイル	カネ尺	間	ヤード	インチ	フィート
1	-	3.3	0.55	1.09	39.37	3.28
1609.3	1	5310.71	885.12	1760	-	5280
0.303	-	1	0.16	0.33	11.93	0.99
1.818	-	6	1	1.98	71.58	5.96
0.914	-	3.02	0.50	1	36	3
0.025	-	0.08	0.01	0.02	1	0.08
0.304	-	1.00	0.16	0.33	12	1

【面積】

平方メートル	アール	ヘクタール	坪	反	町	エーカー
1	0.01	-	0.3	-	-	-
100	1	0.01	30.25	0.1	0.01008	0.02
10000	100	1	3025	10.08	1.008	2.47
3.3	0.03	-	1	-	-	-
991.74	9.91	0.09	300	1	0.1	0.24
9917.4	99.17	0.99	3000	10	1	2.45
4046.86	40.46	0.40	1224.17	4.08	0.40	1

【容積】

リットル	合	升	石	ガロン	立方尺	立方メートル
1	5.54	0.55	-	0.26	0.03	-
0.18	1	0.1	-	0.04	-	-
1.80	10	1	0.01	0.47	0.06	-
180.39	1000	100	1	47.65	6.48	0.18
3.78	20.98	2.09	0.02	1	0.13	-
27.82	154.25	15.42	0.15	7.35	1	0.02
1000	5543.5	554.35	5.54	264.18	35.98	1

【重さ】

グラム	キログラム	匁	斤	貫	オンス	ポンド
1	-	0.26	-	-	0.03	-
1000	1	266.66	1.66	0.26	35.27	2.2
3.75	-	1	-	-	0.13	-
600	0.6	160	1	0.16	21.16	1.32
3750	3.75	1000	6.25	1	132.27	8.26
28.34	0.02	7.55	-	-	1	0.06
453.59	0.45	120.95	0.75	0.12	16	1

111. 平成 28 年年齢早見表 (西暦2016年)

生年	年齢(干支)	西暦	生年	年齢(干支)	西暦	生年	年齢(干支)	西暦
明治 43	106 戌	1910	20	71 酉	1945	57	34 戌	1982
44	105 亥	1911	21	70 戌	1946	58	33 亥	1983
45	104 子	1912	22	69 亥	1947	59	32 子	1984
大正 元	104 子	1912	23	68 子	1948	60	31 丑	1985
2	103 丑	1913	24	67 丑	1949	61	30 寅	1986
3	102 寅	1914	25	66 寅	1950	62	29 卯	1987
4	101 卯	1915	26	65 卯	1951	63	28 辰	1988
5	100 辰	1916	27	64 辰	1952	64	27 巳	1989
6	99 巳	1917	28	63 巳	1953	平成 元	27 巳	1989
7	98 午	1918	29	62 午	1954	2	26 午	1990
8	97 未	1919	30	61 未	1955	3	25 未	1991
9	96 申	1920	31	60 申	1956	4	24 申	1992
10	95 酉	1921	32	59 酉	1957	5	23 酉	1993
11	94 戌	1922	33	58 戌	1958	6	22 戌	1994
12	93 亥	1923	34	57 亥	1959	7	21 亥	1995
13	92 子	1924	35	56 子	1960	8	20 子	1996
14	91 丑	1925	36	55 丑	1961	9	19 丑	1997
15	90 寅	1926	37	54 寅	1962	10	18 寅	1998
昭和 元	90 寅	1926	38	53 卯	1963	11	17 卯	1999
2	89 卯	1927	39	52 辰	1964	12	16 辰	2000
3	88 辰	1928	40	51 巳	1965	13	15 巳	2001
4	87 巳	1929	41	50 午	1966	14	14 午	2002
5	86 午	1930	42	49 未	1967	15	13 未	2003
6	85 未	1931	43	48 申	1968	16	12 申	2004
7	84 申	1932	44	47 酉	1969	17	11 酉	2005
8	83 酉	1933	45	46 戌	1970	18	10 戌	2006
9	82 戌	1934	46	45 亥	1971	19	9 亥	2007
10	81 亥	1935	47	44 子	1972	20	8 子	2008
11	80 子	1936	48	43 丑	1973	21	7 丑	2009
12	79 丑	1937	49	42 寅	1974	22	6 寅	2010
13	78 寅	1938	50	41 卯	1975	23	5 卯	2011
14	77 卯	1939	51	40 辰	1976	24	4 辰	2012
15	76 辰	1940	52	39 巳	1977	25	3 巳	2013
16	75 巳	1941	53	38 午	1978	26	2 午	2014
17	74 午	1942	54	37 未	1979	27	1 未	2015
18	73 未	1943	55	36 申	1980	28	0 申	2016
19	72 申	1944	56	35 酉	1981			

注: 年齢は誕生日以後の満年齢です。誕生日前の年齢は1を引いてください。