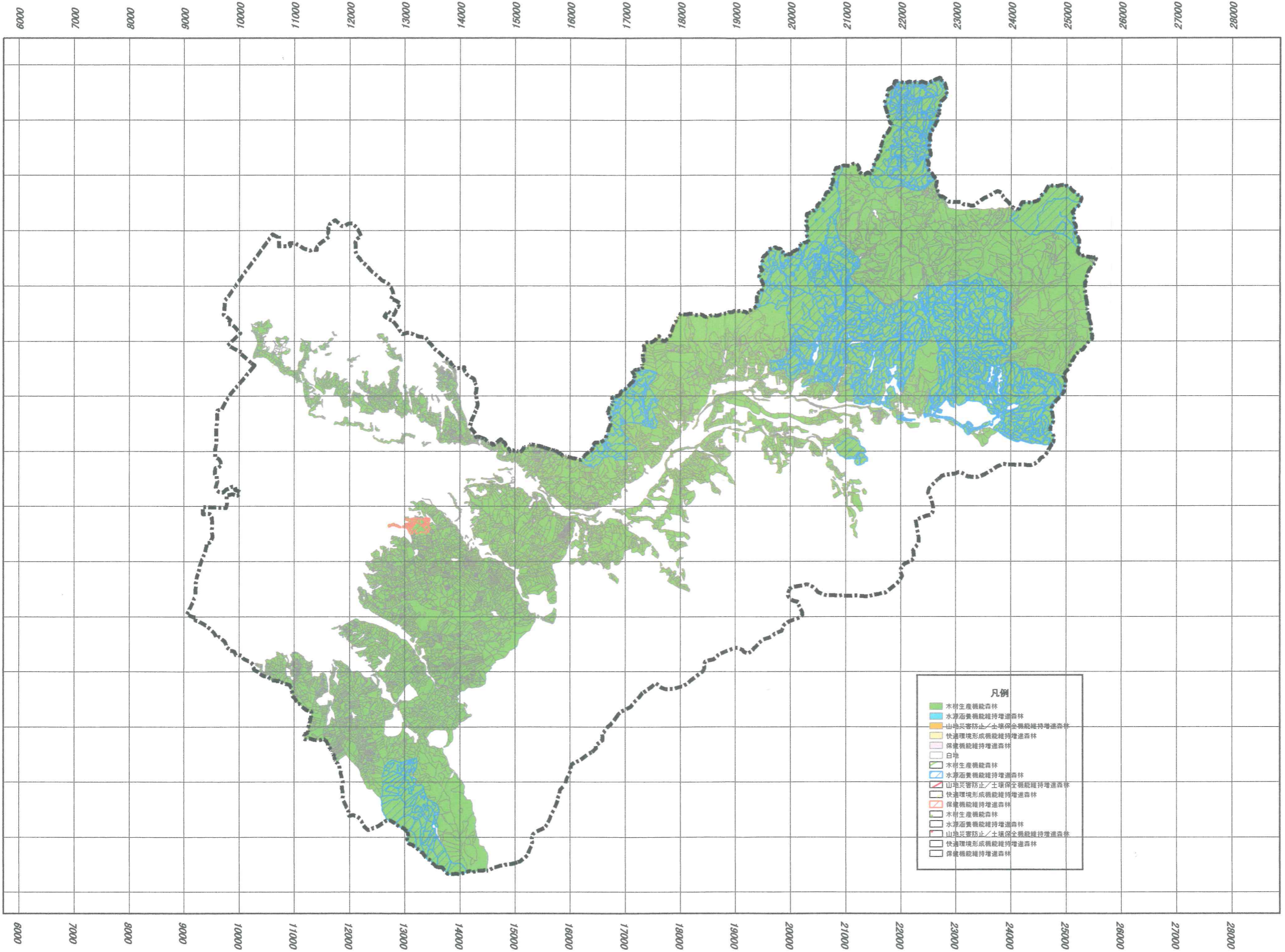
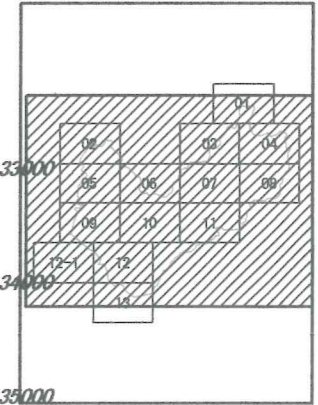


(注) この森林計画図は、地域森林計画策定に係る所有林の資源情報を把握すること等の目的で作成したものであり、所有権、所有量、国庫等土地に関する権利及び立木等の詳細については説明するものではありません。

# 三股町ゾーニング図

計画期間  
H29 平成30年4月1日  
H30 平成31年3月31日



凡例	
	木村生産機能森林
	水源涵養機能維持増進森林
	山地災害防止/土壌保全機能維持増進森林
	快速環境形成機能維持増進森林
	保蔵機能維持増進森林
	白地
	木村生産機能森林
	水源涵養機能維持増進森林
	山地災害防止/土壌保全機能維持増進森林
	快速環境形成機能維持増進森林
	保蔵機能維持増進森林
	木村生産機能森林
	水源涵養機能維持増進森林
	山地災害防止/土壌保全機能維持増進森林
	快速環境形成機能維持増進森林
	保蔵機能維持増進森林

凡例	
	▲ 支庁界
	○ 町界
	□ 市界
	× 郡界
	☆ 支庁庁舎
	▲ 町庁舎
	□ 市庁舎
	○ 郡庁舎
	☆ 支庁庁舎
	▲ 町庁舎
	□ 市庁舎
	○ 郡庁舎
	☆ 支庁庁舎
	▲ 町庁舎
	□ 市庁舎
	○ 郡庁舎
	☆ 支庁庁舎
	▲ 町庁舎
	□ 市庁舎
	○ 郡庁舎
	☆ 支庁庁舎
	▲ 町庁舎
	□ 市庁舎
	○ 郡庁舎
	☆ 支庁庁舎
	▲ 町庁舎
	□ 市庁舎
	○ 郡庁舎
	☆ 支庁庁舎
	▲ 町庁舎
	□ 市庁舎
	○ 郡庁舎
	☆ 支庁庁舎
	▲ 町庁舎
	□ 市庁舎
	○ 郡庁舎
	☆ 支庁庁舎



1:66,220

縦横 148000 147000 146000 145000 144000 143000 142000 141000 140000 139000 138000 137000 136000 135000 134000 133000

6000 7000 8000 9000 10000 11000 12000 13000 14000 15000 16000 17000 18000 19000 20000 21000 22000 23000 24000 25000 26000 27000 28000

6000 7000 8000 9000 10000 11000 12000 13000 14000 15000 16000 17000 18000 19000 20000 21000 22000 23000 24000 25000 26000 27000 28000